

★
★ ★ ★
KASSIOPEIA ★
HOTELS & RESTAURANTS

KLOBBENIN
LOISTO



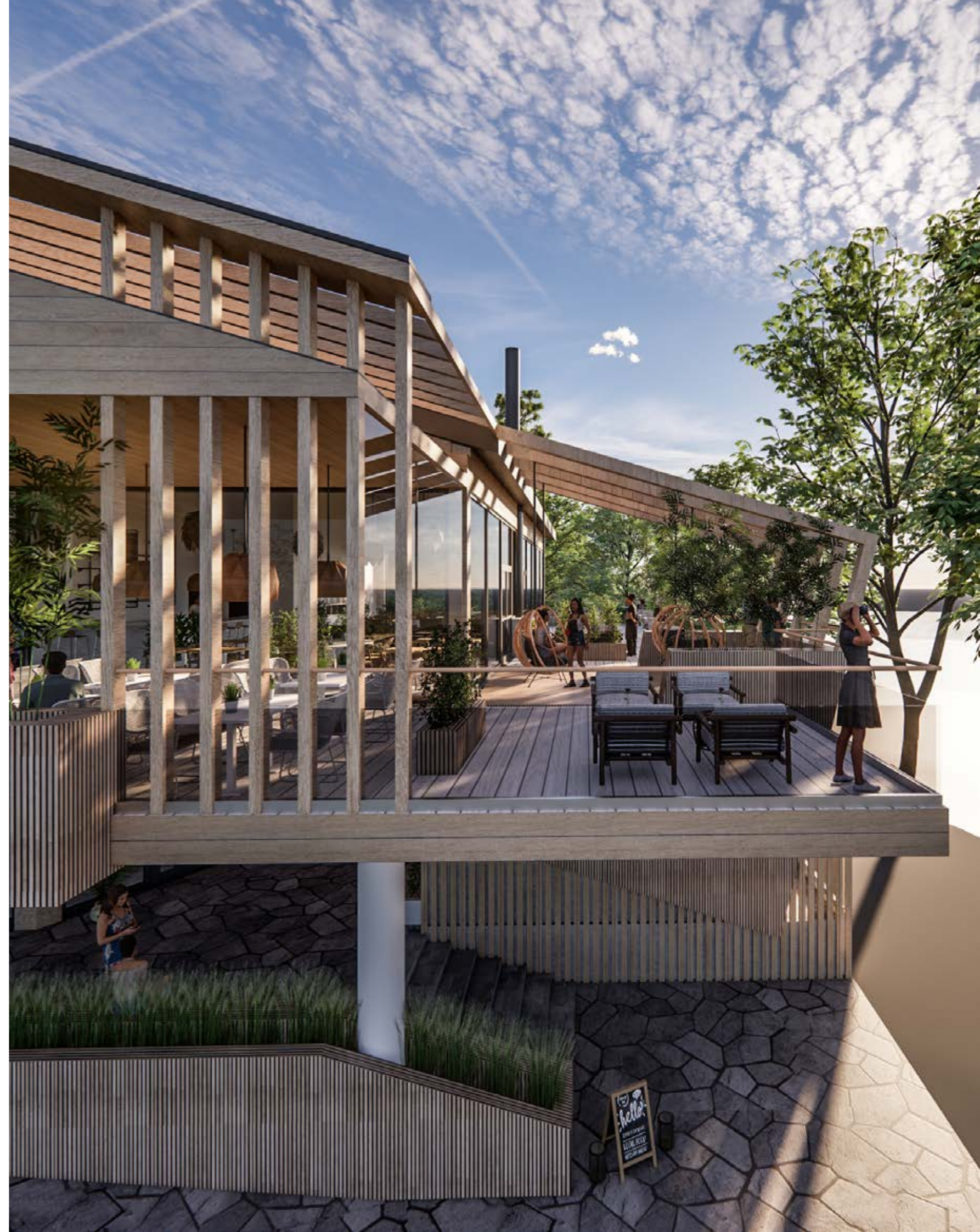
KF Restaurants Oy

KF Restaurants Oy on espoolainen ravintola-alan yritys. Haemme Soukanrantaan perustettavaa rantaravintolaa, jonka projektinimenä on "Klobbenin Loisto". Toimipaikkojamme ovat suosittu rantaravintola Nokkalan Majakka sekä Seurasaaren Kruunu Helsingin Seurasaassa. Nykyisten toimipaikkojemme lisäksi pidämme Knitter Business Parkissa Kerassa henkilöstöravintolaa sekä tarjoamme catering-palveluita.

Hakijan tausta

KF Restaurants Oy on osa Kassiopeia Finland Oy -konsernia, joka päätoimiala on hotelli- ja ravintolapalveluiden tuottaminen. Markkinointinimellä Kassiopeia Hotels & Restaurants kulkevaan kokonaisuuteen kuuluu edellä mainittujen pääkaupunkiseudun ravintoloiden lisäksi Levillä sijaitsevat vuonna 2002 valmistunut Hotel K5 Levi sekä vuonna 2009 valmistunut Hotel Levi Panorama. Uusimpana toimipaikkanamme on vuonna 2020 avautunut Hotel Matts ja ravintola Freja Espoon Matinkylässä.

Kassiopeia Finland Oy -konsernilla on lähes neljännesvuosisadan kokemus hotelli- ja ravintolaliiketoiminnasta. Olemme itse rakennuttaneet kaikki hotellikiinteistömme sekä Nokkalan Majakan omaan omistukseemme.



Klobbenin Loisto

Klobbenin Loisto on ympäri vuoden avoinna oleva rentotunnelmainen ja helposti lähestyttävä ravintola. Ravintolan yläkerran ravintolasali ja terassi sekä alakerran rantabaari tarjoavat asiakkaille erilaisia ravintolaelämyksiä. Sijainti lähellä parkkipaikkoja ja rantaraittia takaa helpon saapumisen ravintolaan ja kaikkiin tiloihin pääsee kulkemaan esteettömästi, yläkertaan myös hissillä.

Sijainti rannan vieressä ja meren läheisyys muodostavat oleellisen osan ravintolan tunnelmasta ja tekevät siitä aidon rantaravintolan. Klobbenin Loiston beach house -tyylinen tunnelma on toteutettu skandinaavisella tyylikkyydellä ja puhtaudella, mahdollistaen tyylikään ja sesonginmukaisen tunnelman myös talvella. Ravintolatilat taipuvat hyvin myös erilaisen yksityistilaisuuksien järjestämiseen. Lisäksi rakennuksen alakertaan on suunniteltu näköalasauna, josta on suora yhteys uimarannalle.

Klobbenin Loiston ruoka ja juoma noudattelevat rennosti nykytrendejä, kuitenkin keskittyen vahvasti hyvään laatuun ja myös klassikoihin. Ruokatuotteemme painottuu vastuullisesti kala- ja kasvispohjaisiin vaihtoehtoihin, lihansyöjiä kuitenkin kokonaan unohtamatta. Valmistamme ruoat aina mahdollisuuksien mukaan alusta loppuun itse minimoiden puolivalmisteiden käytön. Juomatuotteissa suosimme vastuullisia, hiili-neutraaleja sekä paikallisten tuottajien tuotteita.





Klobbenin Loisto on helposti lähestyttävä ja rento ravintola. Sijainti rannalla kauniissa ja luonnonläheisessä suomalaisessa merimaisemassa luo asiakkaille kaikkina vuodenaikoina alati vaihtelevan ja rauhoittavan tunnelman. Klobbenin Loiston sisustuksessa yhdistyy rento rantatunnelma ja skandinaavinen puhdaslinjaisuus.



Klobbenin Loistoon voi kesäaikana saapua joko syömään laadukkaasti yläkerran ravintolaan ja terassille tai vain alakerran rantabaariin rentoutumaan.



Sijainti lähellä parkkipaikkoja ja rantaraittia takaa helpon saapumisen ravintolaan. Ravintolaan pääsee kulkemaan esteettömästi ja yläkertaan pääsee hissillä. Tontilla on myös runsaasti pyörille tarkoitettuja pysäköintipaikkoja.



Tarjoamme laadukkaat kahvilatuotteet sekä kahvin vastajauhetuista pavuista. Juomatuotteissa keskitymme hiili-neutraalisti tuotettuihin viineihin, paikallisiin oluihin sekä sesongin mukaisiin drinkkeihin ja mocktaileihin.



Klobbenin Loisto palvelee ympärivuotisesti laadukkaana ruokaravintolana, johon voi saapua niin rennommalle lounaalle, yritystapaamiseen tai vaikka viettämään yksityistilaisuuksia, perhejuhlia tai kokouksia.



Kesäsesongin ulkopuolella ravintola on viikonloppuisin auki aamusta iltaan tuoden hyvän lisän Länsi-Espoon ravintolatarjontaan. Klobbenin Loisto tarjoaa mukavat puitteet kahvihetkille tai tapaamiseen ystävän kanssa viinillisen äärellä.



Alakerran rantabaari on rantapäivän yhteydessä loistava valinta joko viilentävälle juomatauolle auringonotosta tai ruokailulle auringonoton ja rantaleikkien lomassa. Rantabaarista saa kattavan valikoiman erilaisia juomia, kahvia ja jäätelöä. Ruokalista on kevyempi kuin yläkerran, kuitenkin tarjoten rantakävijöille myös suolaisia välipaloja.



Iltaisin alakerran rantabaarin takan ympärille voi kerääntyä nautiskelemaan kesäillasta ja rennosta lounge-fiiliksestä. Samaan hormiin yhdistetty yläkerran ravintolasalin takka on omiaan luomaan tunnelmaa talvipäiviin.



Saunasta avautuu esteetön näkymä Klobbenin uimarantaan. Yhteiskäyttöön tarkoitettussa saunassa on tilat 15:lle henkilölle. Saunan käyttö on mahdollista niin yksityisvarauksilla kuin yleisinä saunavuoroina.



Miehille ja naisille on erilliset suihkutilat ja pukuhuoneet sekä lisäksi vilvoittelusuihkut saunan terassilla. Sauna kokemuksena ja elämyksenä on kasvattanut suosiotaan viime aikoina, mutta ainakaan eteläisessä Espoossa ei juurikaan ole tarjontaa yleisistä saunoista. Klobbenin Loiston saunaratkaisu on osaltaan ratkaisu täydentämään tätä tarjontaa.



Saunaosastolla on oma terassinsa, joka on erotettu alakerran muista tiloista muureilla ja istutuksilla. Terassia reunustavat leikatut kalliopinnat, joiden pinnassa virtaa juokseva vesi yläpuolen suihkulähteestä. Terassi tarjoaa asiakkaille kauniit ja yksityiset puitteet. Kulku hiekkarannalle ja mereen on järjestetty portaita pitkin.



Uimarantaa palvelevat asiakaswc:t ja uimavalvojan tila ovat sijoitettuna erilliseen rakennusmassaan hiekkarannan vieressä. Esteetön kulku on mahdollistettu etupihan luiskauksen kautta.

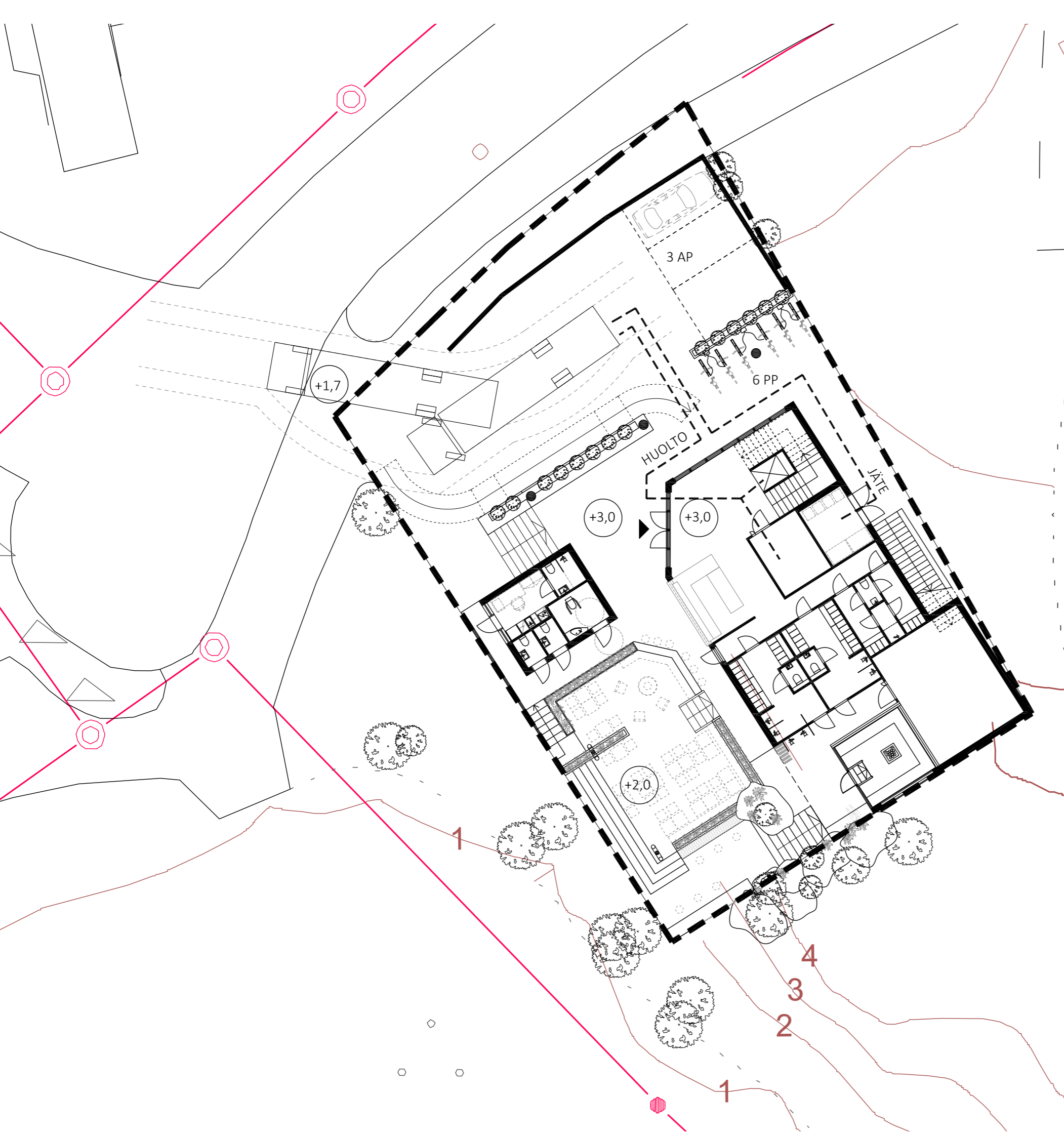
SAVUKAASUJEN
LÄMMÖNTALTEENOTTO

AURINKOPANEELIT

ERISTÄVÄT
IKKUNARUUDUT

MAALÄMPÖ

Kohteessa on huomioitu myös nykyaikaiset energiaratkaisut. Rakennus lämpenee maalämmöllä ja katolle sijoitettavat aurinkopaneelit tuottavat kesäaikaan osan ravintolan tarvitsemasta sähköstä. Lisäksi isot ikkunapinnat toteutetaan käyttämällä energiatehokkaita lasiratkaisuja. Ravintolan takkojen ja saunaosaston kiukaan tuottamien savukaasujen hukkalämpö otetaan talteen.



Tontin toiminnallisuus

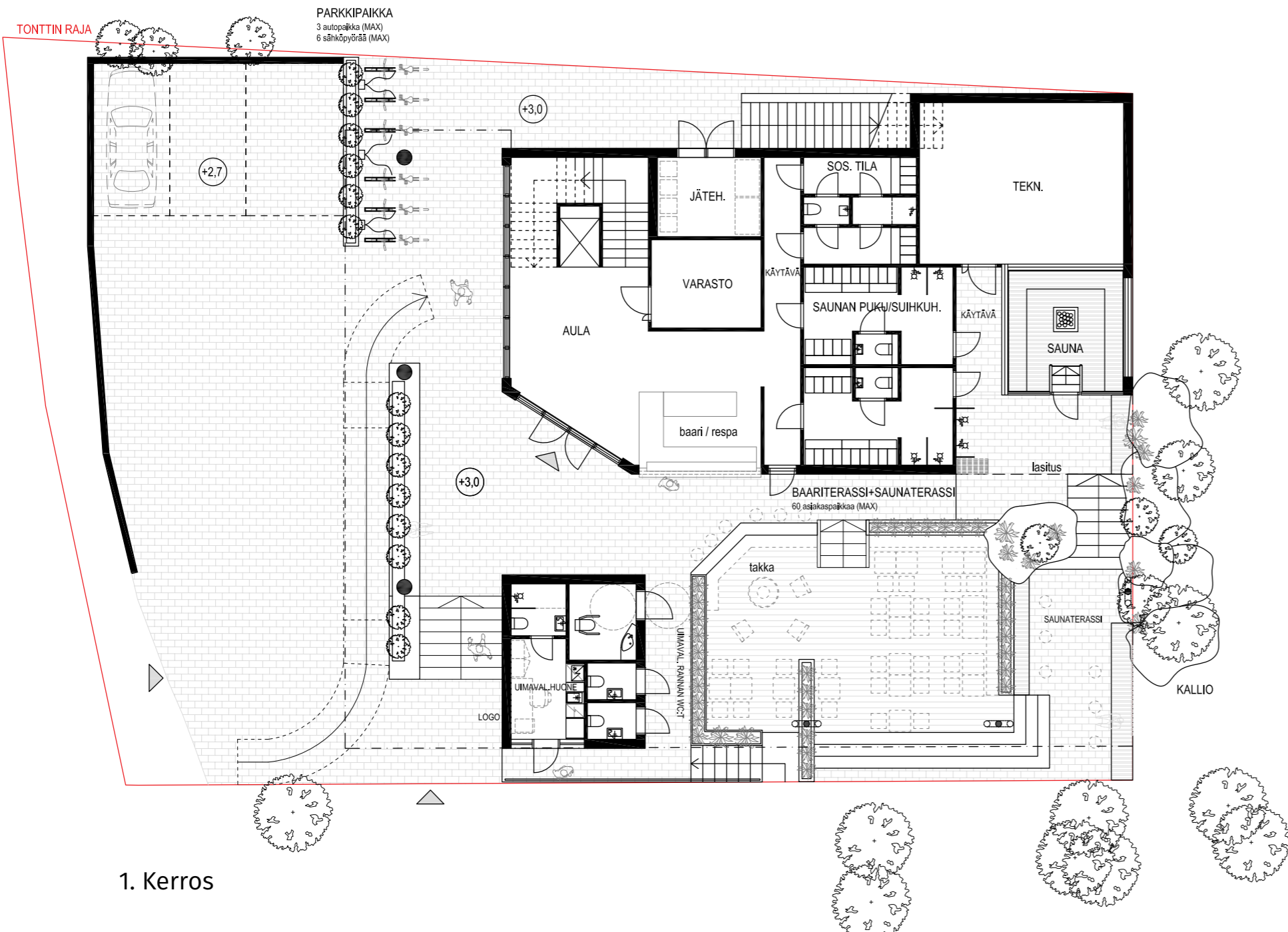
Tontin sisäänajo (+1,7m) on järjestetty Soukanlahdentien kääntöympyrän yhteydestä. Ajouradan leveys on mitoitettu siten, että huoltorekat ja pelastusajoneuvot pääsevät pihaan.

Piha on luiskattu tontin sisäänajosta (+1,7m) 5% kaltevuudella sisäänkäynnille (+3,0m), joka mahdollistaa kohteen esteettömyyden ja toiminnallisuuden asiakas- ja huoltoliikenteelle. Jätehuolto on järjestetty tontin koillispuolelta.

Ravintolatoiminnan huoltoliikenne painottuu aikaiseen aamuun ennen kuin ravintola on auennut. Pääasiallisesti elintarvikekuormat toimitetaan 1. kerroksen välivarastoon, josta ne siirretään viereiseen baariin tai hissin kautta 2. kerrokseen keittiötiloihin. Lisäksi isompia kuormalavoja varten on varattu väliaikainen varastointi koillispuolen huoltopihalle.

Tontille on sijoitettu 3 autopaikkaa, joista yksi on esteetön. Lisäksi tontilla on runsaasti pyörille tarkoitettuja pysäköintipaikkoja, joista osa on sähköpyörille.

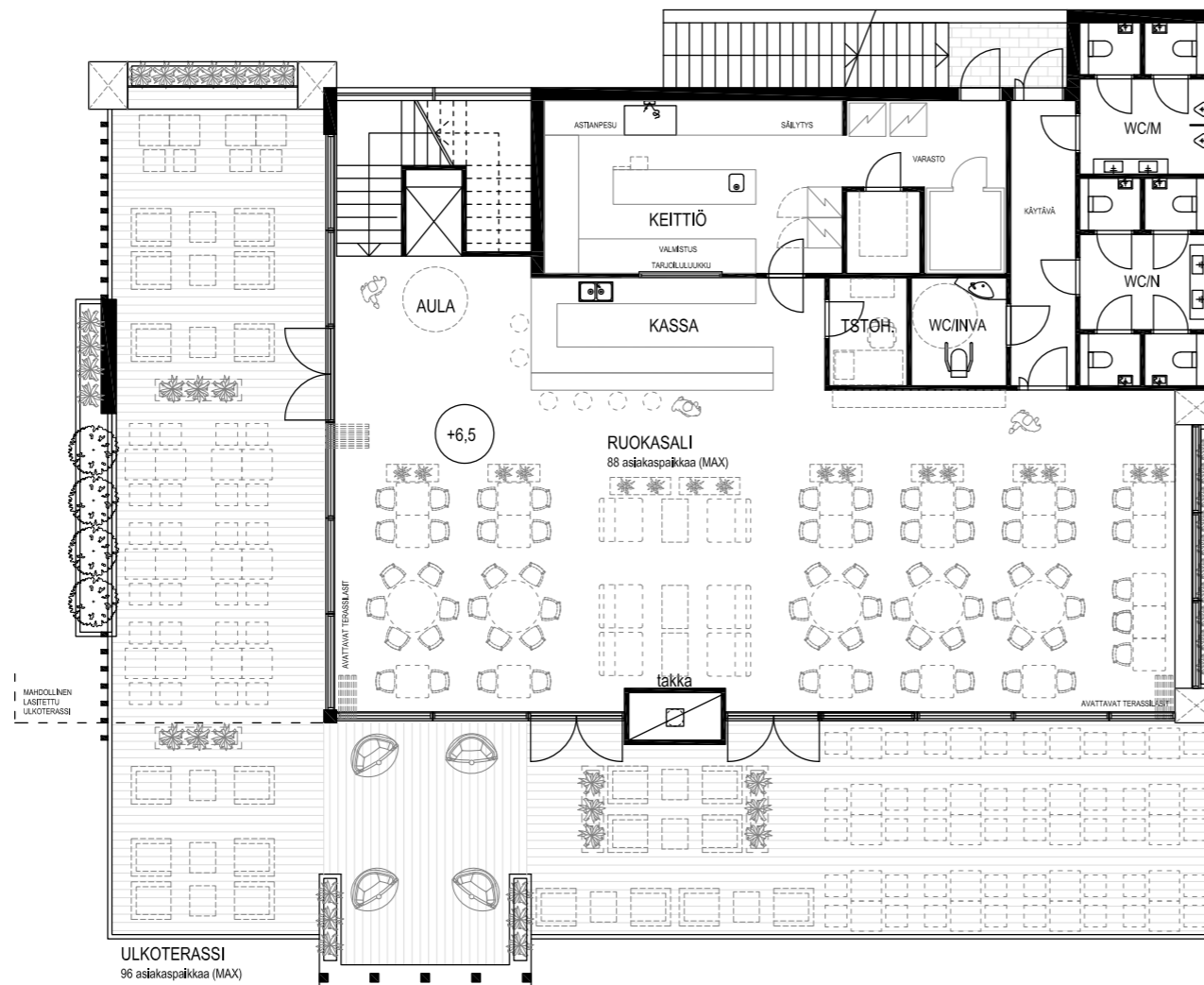
Tontilla olevien autopaikkojen lisäksi vieressä olevan uimarannan ja venesataman paikoitusalueet tarjoavat mahdollisuuden noin 100 auton pysäköintiin ravintolarakennuksen läheisyydessä.



Sisätilojen toiminnot

Rakennus jakautuu toiminnallisesti kahteen kerrokseen. Ensimmäisessä kerroksessa (+3,0m) sijaitsevat sisääntuloaula ja vastaanotto. Palvelutiskin kautta asiakkaalla on mahdollisuus ostaa sisäänpääsy saunaosastolle. Palvelutiski avautuu myös ulospäin ja toimii baarina, joka palvelee Klobbenin uimarantaan rajautuvan alaterassin asiakkaita. 1. kerroksessa sijaitsevat myös rakennuksen huoltotilat ja 2. kerroksen ravintolaan johtavat portaat ja hissi.

Uimarantaa palvelevat yleiset wc:t ja uimavalvojan tila sijaitsevat erillisessä rakennusmassassa. Näistä tiloista on rannalle johtavat omat portaat. Lisäksi tilat ovat saavutettavissa esteetömästi tontin sisäänajon luiskauksen kautta. Alakerran asiakkaita palvelevat baari- ja saunamestarit huolehtivat yleisten tilojen turvallisuudesta ja siisteydestä.



Ravintola sijaitsee rakennuksen 2. kerroksessa (+6,5m). Ravintolasalista avautuu esteettömät näkymät kaakkoon, lounaaseen ja luoteeseen. Rakennuksen lounaispuolella sijaitsee avonainen terassi, joka avautuu kohti uimaranta. Luoteispuolella sijaitsee katettu ja lasitettu terassi, joka avautuu ilta-auringon suuntaan.

Ravintolan aputilat on sijoitettu kaakon suuntaan ja ta-kaosasta johtavat huoltoportaat ja hätäpoistumistie 1. kerroksen huoltopihalle.

Rakennuksen paloluokka on P2 ja max. henkilömäärä on 250. Sisätiloissa käytetään palamattomia materiaaleja ja näkyvät puupinnat toteutetaan palosuojattuina. Rakennuksen kaikista sisätiloista on kaksi poistumistietä ja pelastusajoneuvot pääsevät myös yläterassin välittömään läheisyyteen.

Rakennus varustetaan rikos- ja turvakamerajärjestelmillä ja henkilökunta voi valvoa tiloja reaaliaikaisesti kassapisteiden yhteydessä olevista näytöistä.

Rakennuksen kerrosala on 500m², josta yläkerran ravintolan osuus on 310m².

2. Kerros

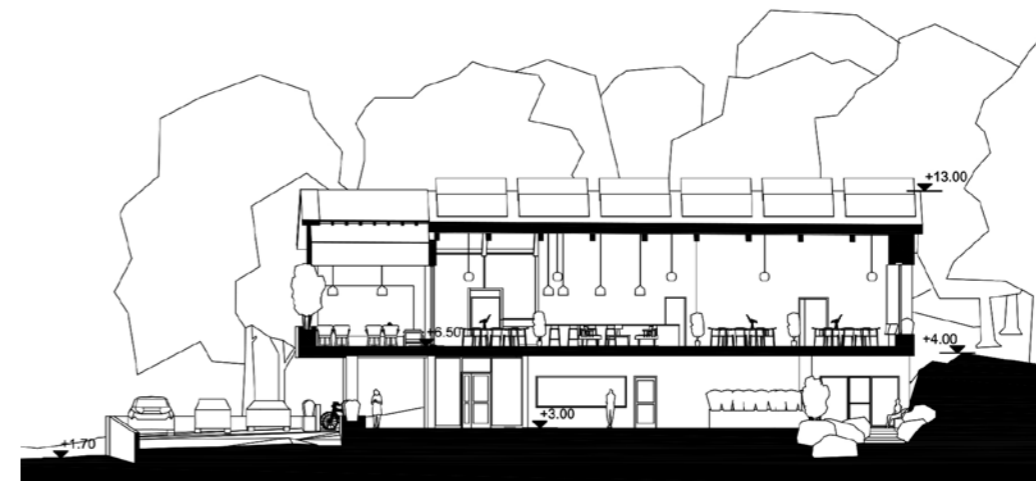


Rakennuksen sijoittuminen ympäristöön

Rakennuksen 1. kerros sijaitsee korossa +3,0m ja on osittain louhittu kallioon. 2. kerroksen ravintolatilat sijaitsevat korossa +6,5m ja sitä reunustavat avonaiset terassit rannan suuntaan. Alapihan terassi on katettu ja porrastettu rantaan päin.



Saunaosasto on louhittu rakennuksen eteläpuolella olevaan kallioon. Kalliopinnat reunustavat saunaosaston terassia. Terassi on porrastettu ja sieltä on kulku Klobbenin uimarantaan.



Rakennuksen pohjoispuolella sijaitsee lasikatettu terassi, joka avautuu ilta-auringon suuntaan. Terassi on myös lasitettu, mikä jatkaa sen toiminnallisuutta myöhäisempään syksyyn.



Julkisivut ja käytetyt materiaalit

Julkisivut ovat pääosin puisia ja kuultomaalattuja vaalean ruskeisiin sävyihin. Ensimmäisen kerroksen massa on valkobetonia. Pihan ja sisäänkäyntiterassien lattiamateriaalina on vaalea liuskekivi. Säälle alttiit terassipinnat ovat vaaleaa komposiittilautaa.

Terassien lasikaiteiden käsijohteet on viimeistelty julkisivun värisin puuosin. Julkisivuja rytmitetään rimoituksin ja julkisivupinnasta ulostyöntyvillä istutuslaatikoilla.

Aurinkopaneelit on sijoitettu umpinaisten vesikattopintojen päälle, jossa ne sulautuvat rakennuksen kokonaismuotoon. Sisäänkäynnin lasikatteinen terassi luo rakennukselle keveän ilmeen kadun puoleiselle julkisivulle.



★
★ ★ ★
KASSIOPEIA ★
HOTELS & RESTAURANTS

KLOBBENIN
LOISTO

KF Restaurants Oy
Y-tunnus: 2280122-0