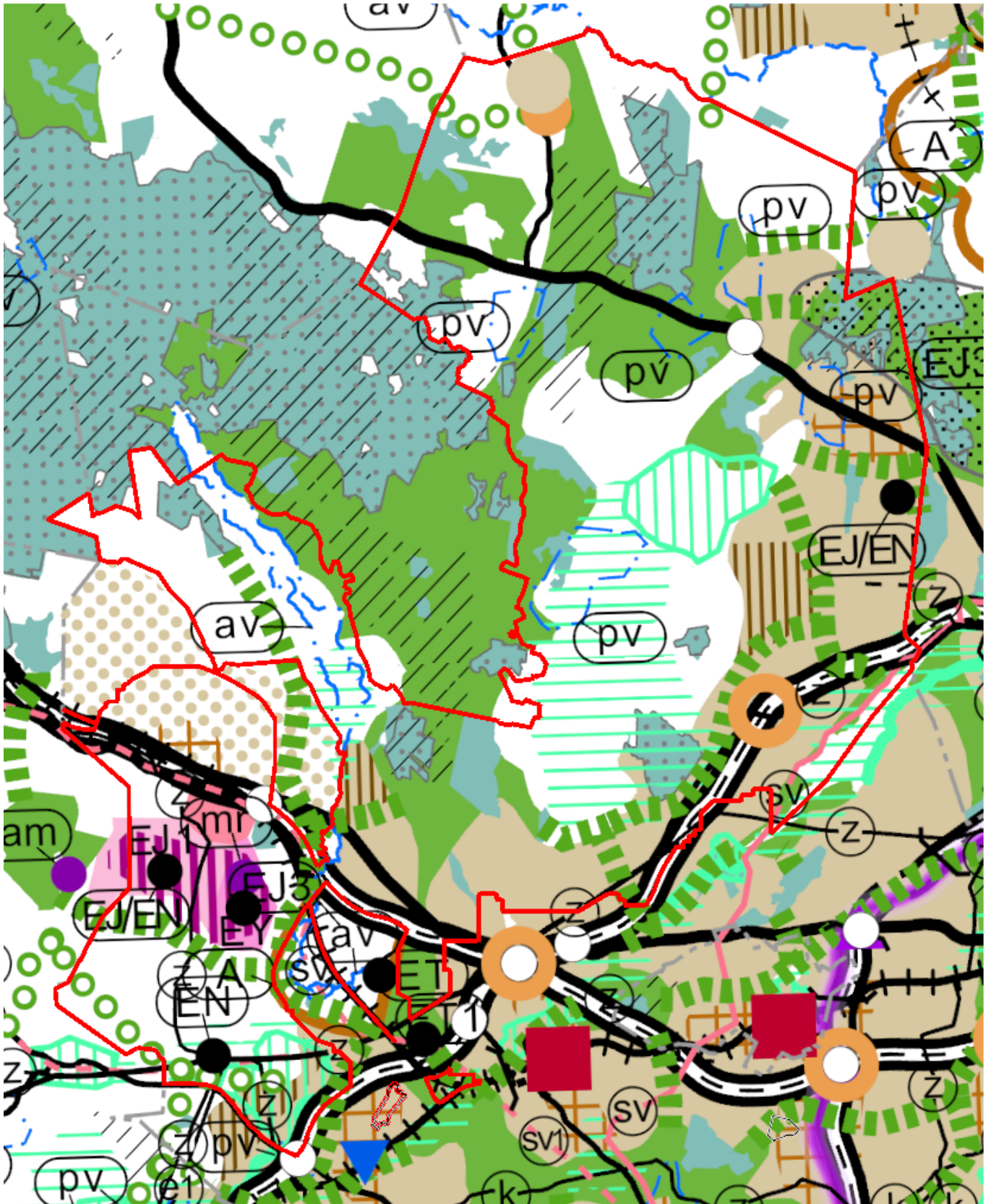



LIITTEET

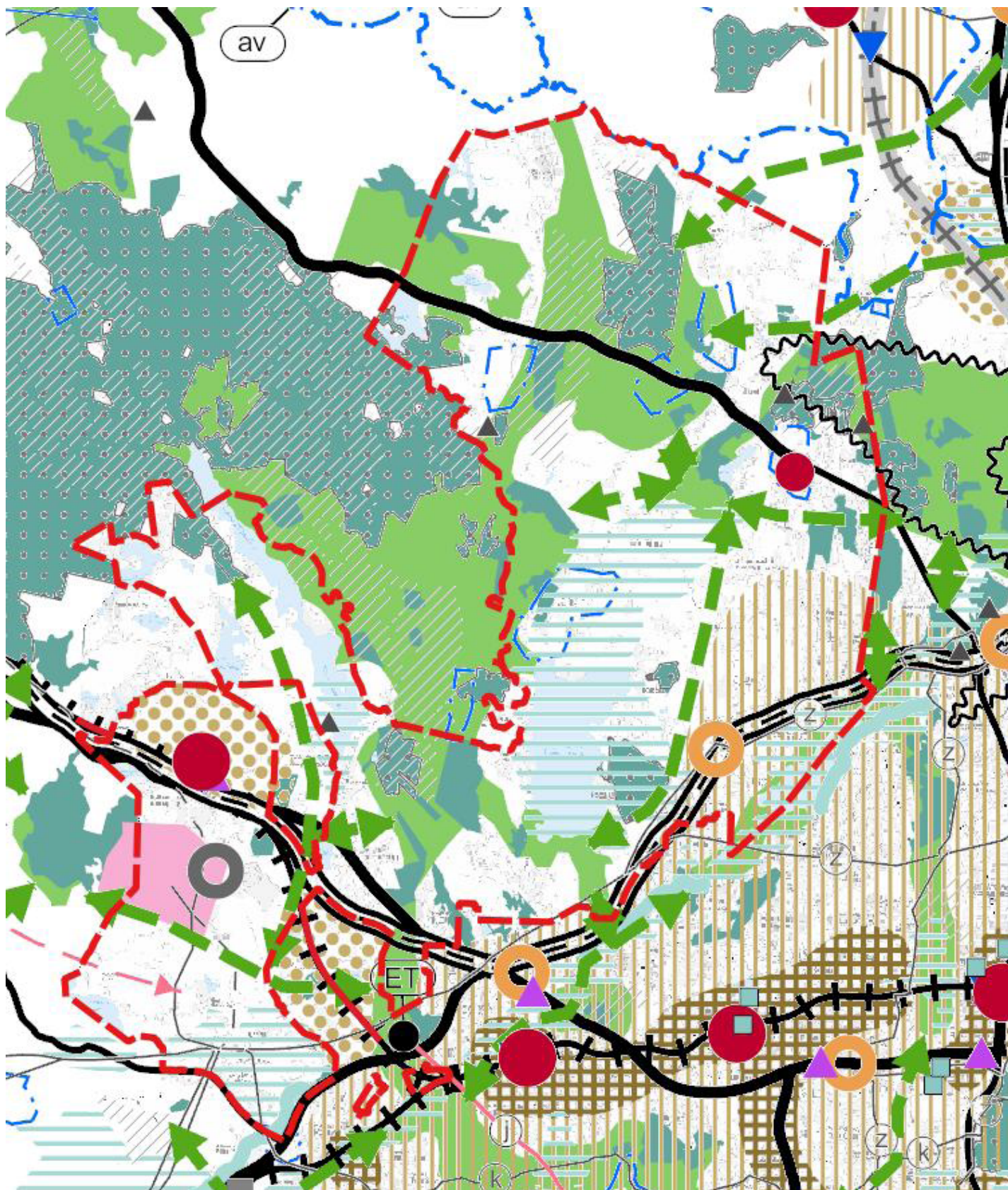
7 - 11




	Espoon kaupunkisuunnittelukeskus Esbo stadsplaneringscentral	Voimassa olevien maakuntakaavojen yhdistelmä 2019	A-luokan 722300
	Yleiskaavayksikkö Generalplaneenheten		Mittakaava
Espoon pohjois- ja keskiosien yleiskaava			Liite 7
<small>Tasokoordinaattijärjestelmä plankoordinaattisystem ETRS-GK25FIN, korkeusjärjestelmä höjdsystem N2000</small>			

	Taajamatoimintojen alue		Moottoriurheilurata		Ampumarata
	Tiivistettävä alue		Alue, jolla sijaitsee merkittäviä kiviainesvarantoja		Siirtoviemärin ohjeellinen linjaus
	Taajamatoimintojen tai työpaikka-alueiden reservialue		Moottoriväylä		Pohjavesialue
	Raideliikenteeseen tukeutuva taajamatoimintojen alue		Seututie		Vedenhankinnan kannalta arvokas pintavesialue
	Raideliikenteeseen tukeutuva asemanseudun kehittämisalue		Yhdystie		Lentomelualue (Lden 55 - 60 dBA)
	Kylä		Eritasoliittymä		Siirtoviemäri
	Palvelujen alue		Päärata		Siirtoviemärin ohjeellinen linjaus
	Merkitykseltään seudullinen vähittäiskaupan suuryksikkö		Liikennetunneli		Pohjavesialue
	Keskustatoimintojen alue		Liikenneväylän katkoviivamerkintä osoittaa vaihtoehdoisen ratkaisun tai ohjeellisen linjauksen		Vedenhankinnan kannalta arvokas pintavesialue
	Työpaikka-alue		Joukkoliikenteen vaihtopaikka		Lentomelualue (Lden 55 - 60 dBA)
	Virkistysalue		Liityntäpysäköintialue		Natura 2000 verkostoon kuuluva tai ehdotettu alue
	Viheryhteystarve		Pääkaupunkiseudun poikittainen joukkoliikenteen yhteysväli		Valtakunnallisesti merkittävä rakennettu kulttuuriympäristö (RKY 2009)
	Luonnonsuojelualue		Ulkoilureitti		Maakunnallisesti merkittävä kulttuuriympäristö
	Yhdyskuntateknisen huollon alue		110 kV voimalinjan ohjeellinen linjaus		Arvokas harjualue tai muu geologinen muodostuma
	Energiahuollon alue		110 kV voimajohto		
	Jätteenkäsittelyalue		400 kV voimalinja		
	Ylijäämämaiden loppusijoitukseen varattu alue		Estlink 1		
	Jäte- ja energiahuollon alue		Maakaasun runkoputki		
	Eritusalue		Siirtoviemäri		


	Espoon kaupunkisuunnittelukeskus Esbo stadsplaneringscentral	Voimassa olevien maakuntakaavojen yhdistelmä 2019 Merkkien selitykset	Alue 722300
	Yleiskaavayksikkö Generalplaneenheten		Mittakaava
	Espoon pohjois- ja keskiosien yleiskaava		Liite 7
Tasokoordinaattijärjestelmä plankoordinaatistystem ETRS-GK25FIN, korkeusjärjestelmä höjdsystem N2000			








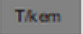







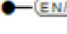
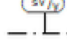
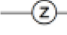

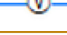




 Espoon kaupunkisuunnittelukeskus Esbo stadsplaneringscentral	Uusimaa-kaava 2050 ehdotus	Alue 722300
		Yleiskaavayksikkö Generalplaneenheten
Espoon pohjois-ja keskiosien yleiskaava	<small>Tasokoordinaattijärjestelmä plankoordinaatistystem ETRS-GK25FIN, korkeusjärjestelmä höjdsystem N2000</small>	Liite 7

Uusimaa-kaava 2050 - ehdotus


	Keskustatoimintojen alue, valtakunnankeskus
	Keskustatoimintojen alue, keskus
	Keskustatoimintojen alue, pieni keskus
	Palvelukeskittymä
	Taajamatoimintojen kehittämisvyöhyke
	Uusi raideliikenteeseen tukeutuva taajamatoimintojen kehittämisvyöhyke
	Pääkaupunkiseudun ydinvyöhyke
	Valtakunnallisesti merkittävä kaksiajoratainen tie
	Valtakunnallisesti merkittävä yksiajoratainen tie
	Maakunnallisesti merkittävä tie
	Maakunnallisesti merkittävän tien ohjeellinen linjaus
	Pitkällä aikavälillä toteutettavan maakunnallisesti merkittävän tien ohjeellinen linjaus
	Seudullisesti merkittävä tie
	Seudullisesti merkittävän tien ohjeellinen linjaus
	Päärata
	Pääradan ohjeellinen linjaus
	Pitkällä aikavälillä toteutettavan pääradan ohjeellinen linjaus
	Yhdysrata
	Yhdysradan ohjeellinen linjaus
	Pitkällä aikavälillä toteutettavan yhdysradan ohjeellinen linjaus
	Metro
	Metron ohjeellinen linjaus
	Laivaväylä
	Laivaväylän ohjeellinen linjaus
	Veneilyn runkoväylä
	Liikennetunneli
	Liikennetunnelin ohjeellinen linjaus
	Joukko- ja/tai tavaraliikenteen kannalta merkittävä tie tai katu
	Liikenteen yhteystarve
	Liikenteen pitkän aikavälin yhteystarve

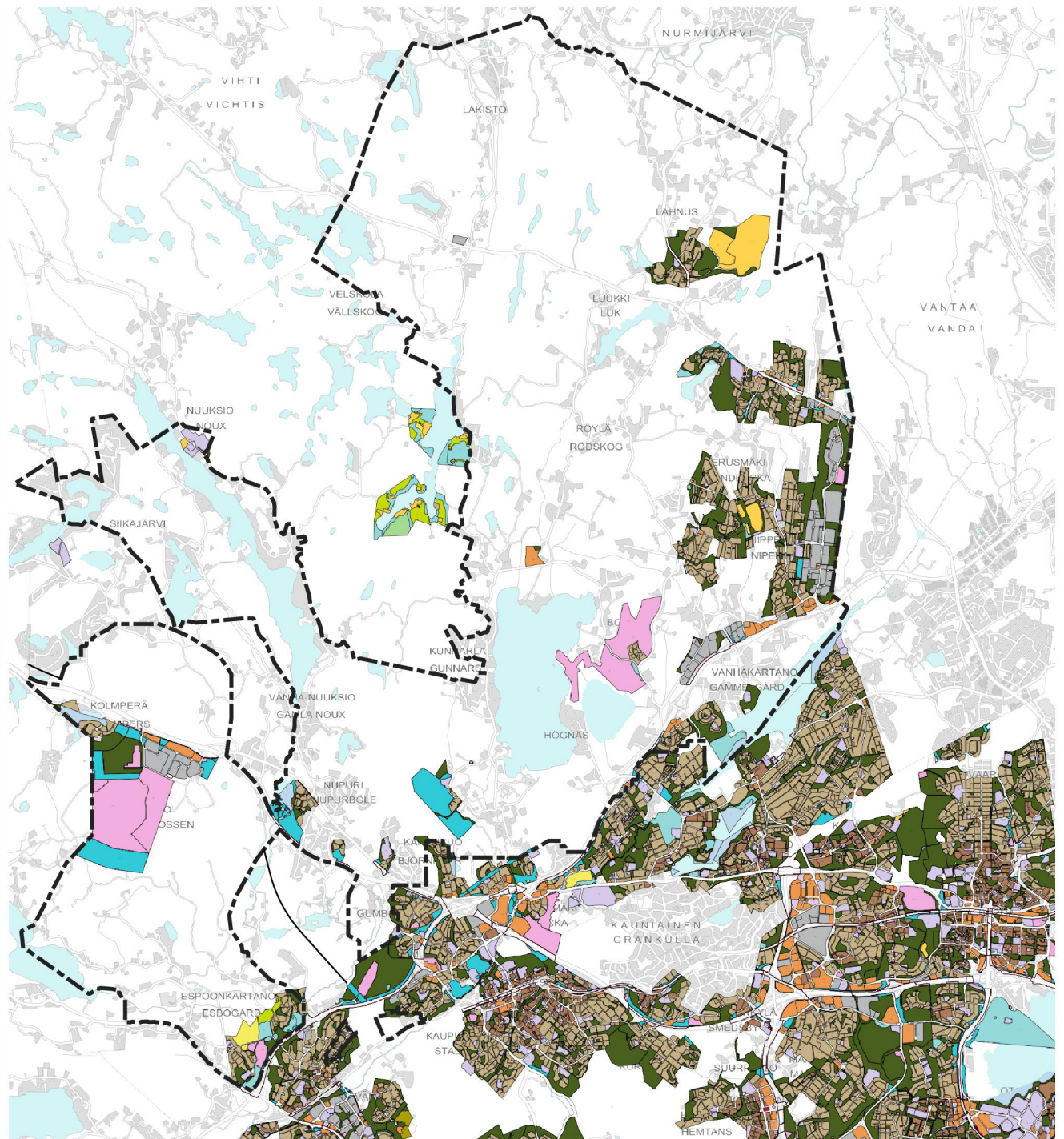
 Espoon kaupunkisuunnittelukeskus Esbo stadsplaneringscentral Yleiskaavayksikkö Generalplaneenheten	Uusimaa-kaava 2050 ehdotus merkien selitykset	Alue 722300
		Mittakaava
Espoon pohjois- ja keskiosien yleiskaava	<small>Tasokoordinaattijärjestelmä plankoordinaatistystem ETRS-GK25FIN, korkeusjärjestelmä höjdsystem N2000</small>	Liite 7

	Liikennealue, lentoasema
	Liikennealue, satama
	Satama
	Raskaan raideliikenteen varikko
	Joukkoliikenteen vaihtopaikka
	Liityntäpysäköintialue
	Kaupan alue
	Tuotannon ja logistiikkatoimintojen kehittämisalue
	Teollisuus- ja varastoalue, jolla on/jolle saa sijoittaa merkittävän, vaarallisia kemikaaleja valmistavan tai varastoivan laitoksen
	Maa-aineshuollon kehittämisalue
	Virkistysalue
	Virkistyskäytön kohdealue
	Viheryhteystarve
	Suojelualue
	Natura 2000 alue
	Arvokas geologinen muodostuma
	Metsätalousvaltainen alue, joka on laaja, yhtenäinen ja ekologisen verkoston kannalta merkittävä
	Kulttuuriympäristön tai maiseman vaalimisen kannalta tärkeä alue
	UNESCO:n mailmanperintökohde
	Energiahuollon alue, jolle saa sijoittaa ydinvoimaloita
	Ydinvoimaloiden suojavyöhyke
	Voimajohto
	Voimajohdon ohjeellinen linjaus
	Maakaasun runkoputki
	Raakavesitunneli
	Runkovesijohdon ohjeellinen linjaus


	Espoon kaupunkisuunnittelukeskus Esbo stadsplaneringscentral	Uusimaa-kaava 2050 ehdotus merkien selitykset	Alue 722300
	Yleiskaavayksikkö Generalplaneenheten		Mittakaava
Espoon pohjois- ja keskiosien yleiskaava			Liite 7
<small>Tasokoordinaattijärjestelmä plankoordinatsystem ETRS-GK25FIN, korkeusjärjestelmä höjdsystem N2000</small>			

	Jätevesitunneli
	Jätevesitunnelin ohjeellinen linjaus
	Siirtoviemärin yhteystarve
	Kaukolämmön siirron yhteystarve
	Vedenhankinnan kannalta arvokas pintavesialue
	Pohjavesialue
	Yhdyskuntateknisen huollon alue
	Kiertotalouden ja jätehuollon alue
	Kilpilahden suojavyöhyke
	Kilpilahden konsultointivyöhyke
	Lentomelualue (Lden 55 - 60 dBA)
	Lentomelualue (Lden yli 60 dBA)
	Ampumarata-alue
	Puolustusvoimien alue
	Puolustusvoimien alue, jolla on samanaikaista virkistys-, matkailu- ja/tai koulutustoiminnallista siviilikäyttöä
	Puolustusvoimien alue, jonka toissijainen käyttötarkoitus on virkistys-, matkailu- ja/tai koulutustoiminta
	Puolustusvoimien käytössä oleva luonnonsuojelullisesti arvokas alue
	Puolustusvoimien alue, jonka toissijainen käyttötarkoitus on luonnonsuojelualue
	Puolustusvoimien melualue
	Suojavyöhyke
	Kaava-alueen raja

 <p>Espoon kaupunkisuunnittelukeskus Esbo stadsplaneringscentral</p>	<p>Uusimaa-kaava 2050 ehdotus merkkien selitykset</p>	<p>Alue 722300</p>
		<p>Mittakaava</p>
<p>Espoon pohjois- ja keskiosien yleiskaava</p>		<p>Liite</p> <p>7</p>
<p><small>Tasokoordinaattijärjestelmä plankoordinaattijärjestelmä ETRS-GK25FIN, korkeusjärjestelmä höjdsystem N2000</small></p>		



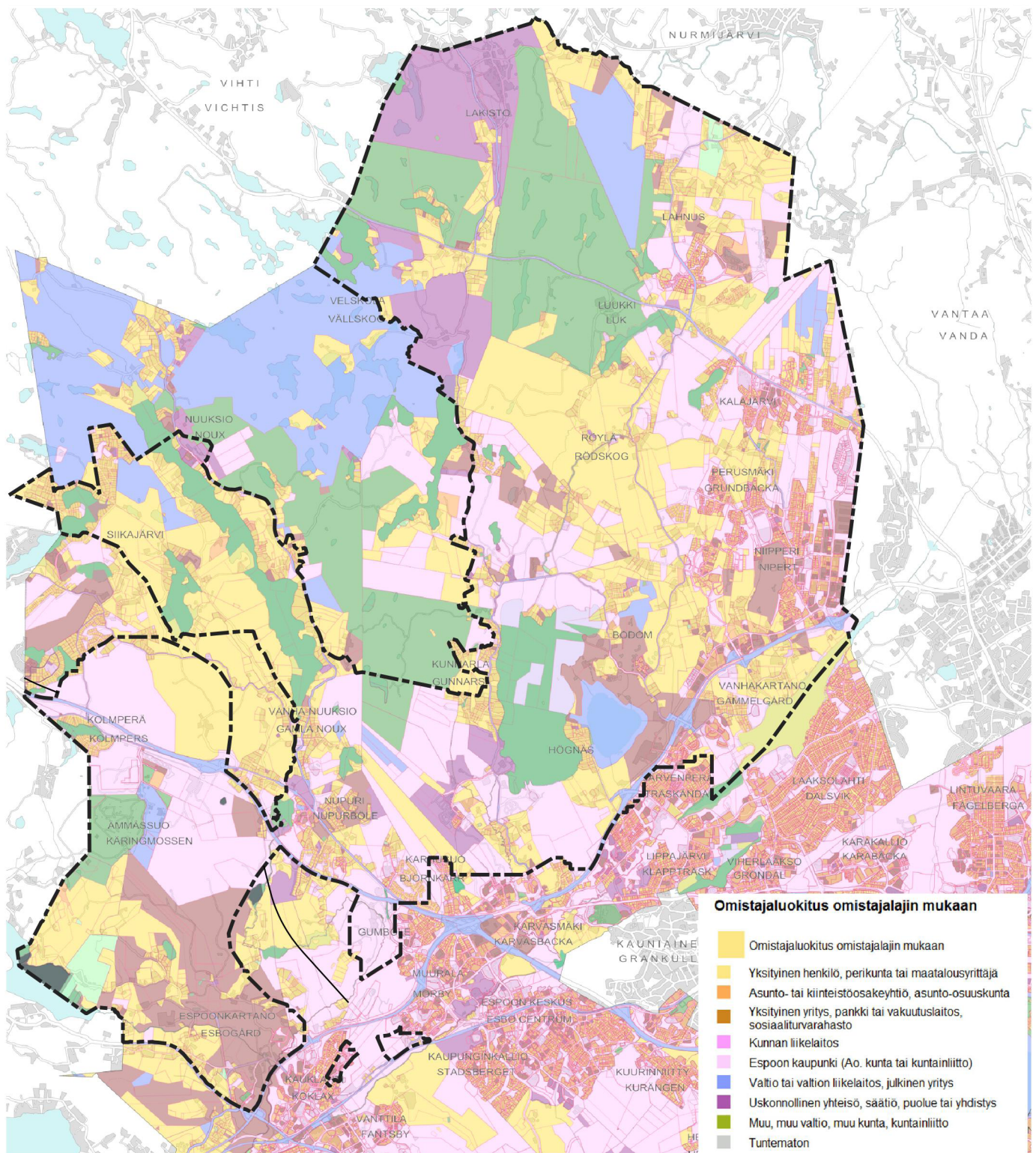
- | | | | |
|--|--|---|---------------------------|
|  | Asuinrakennusten korttelialue |  | Virkistysalueet |
|  | Palvelurakennusten korttelialue |  | Loma- ja matkailualueet |
|  | Yleisten rakennusten korttelialue |  | Erytysalueet |
|  | Keskusta toimintojen korttelialue |  | Suojelualueet |
|  | Liike- ja toimistorakennusten korttelialue |  | Maa- ja metsätalousalueet |
|  | Teollisuus- ja varistorakennusten korttelialue |  | Vesialue |

	Espoon kaupunkisuunnittelukeskus Esbo stadsplaneringscentral
	Yleiskaavayksikkö Generalplaneenheten
Espoon pohjois- ja keskiosien yleiskaava	

Kaavoitustilanne/
ajantasa- asemakaavat

Alue	722300
Mittakaava	
Liite	8

Tasokoordinaattijärjestelmä plankoordinaatistystem ETRS-GK25FIN, korkeusjärjestelmä höjdsystem N2000

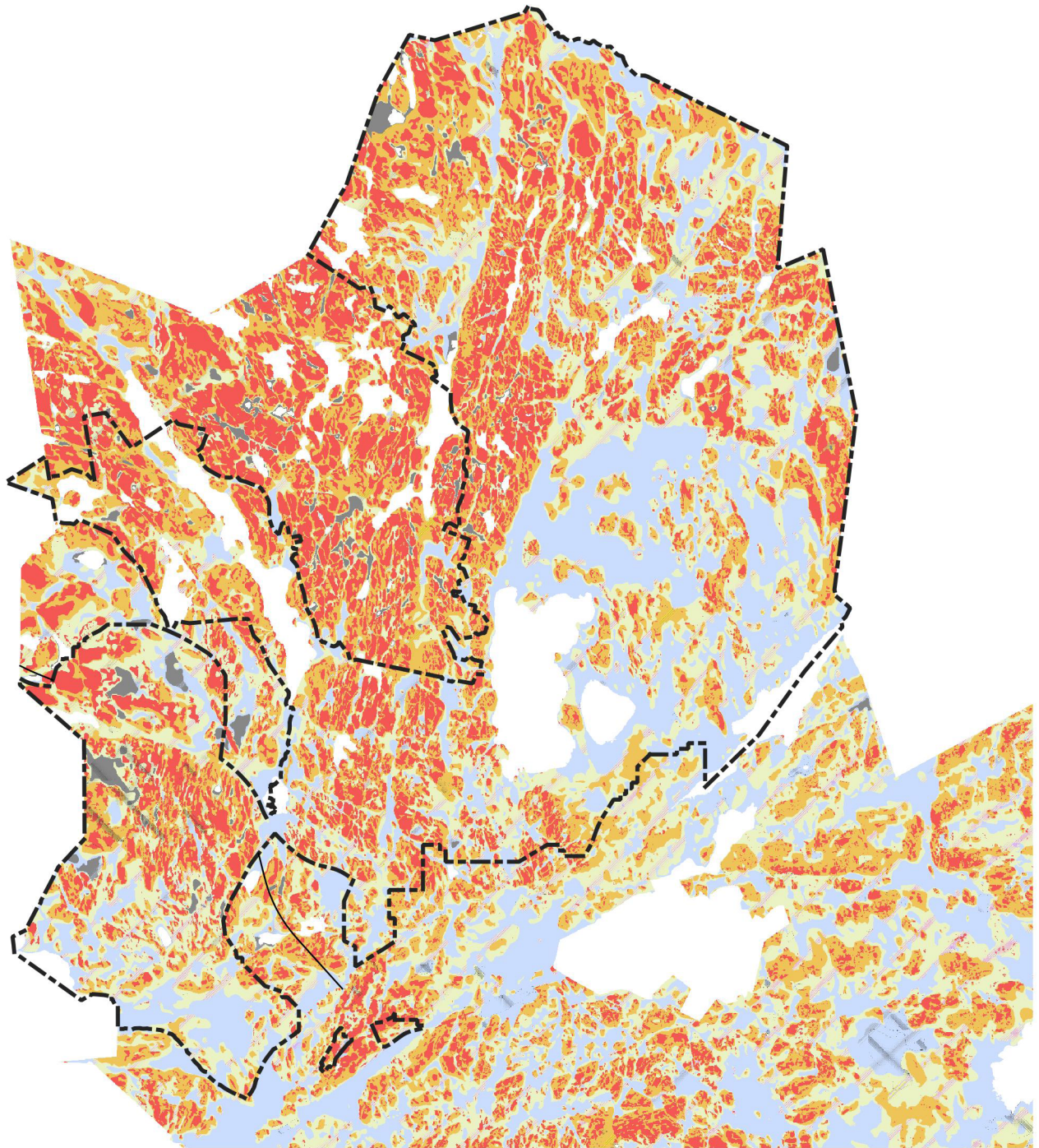


	Espeen kaupunkisuunnittelukeskus Esbo stadsplaneringscentral
	Yleiskaavayksikkö Generalplaneenheten
Espeen pohjois- ja keskiosien yleiskaava	




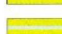
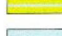
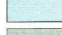


Maanomistus

Alue	722300
Mittakaava	
Liite	9

Tasokoordinaattijärjestelmä plankoordinaatistystem ETRS-GK25FIN, korkeusjärjestelmä höjdsystem N2000



Maalajit

	Kallioinen alue	Maakerroksen paksuus 0...1 m.
	Moreenialue	Moreenin paksuus yli 1 m, jonka alla kallio.
	Hiekka-alue	Hiekan paksuus yli 1 m.
	Hiekka-alue	Saven- ja silttikerroksen paksuus 0...3 m, jonka alla yleensä hiekkaa tai hiekkamoreenia.
	Savialue	Savikerroksen paksuus yli 3 m.
	Turvealue	Turvekerroksen paksuus yli 3 m, jonka alla yleensä savikerros.
	Täyttöalue	Täyterroksen paksuus yli 1m.
	Savialue	Saven alapinnan arvioidut syvyyskäyrät maanpinnasta.



Espoon kaupunkisuunnittelukeskus
Esbo stadsplaneringscentral

Yleiskaavayksikkö
Generalplaneenheten

Espoon pohjois- ja keskiosien yleiskaava

Maaperäkartta

Alue 722300

Mittakaava

Liite

10

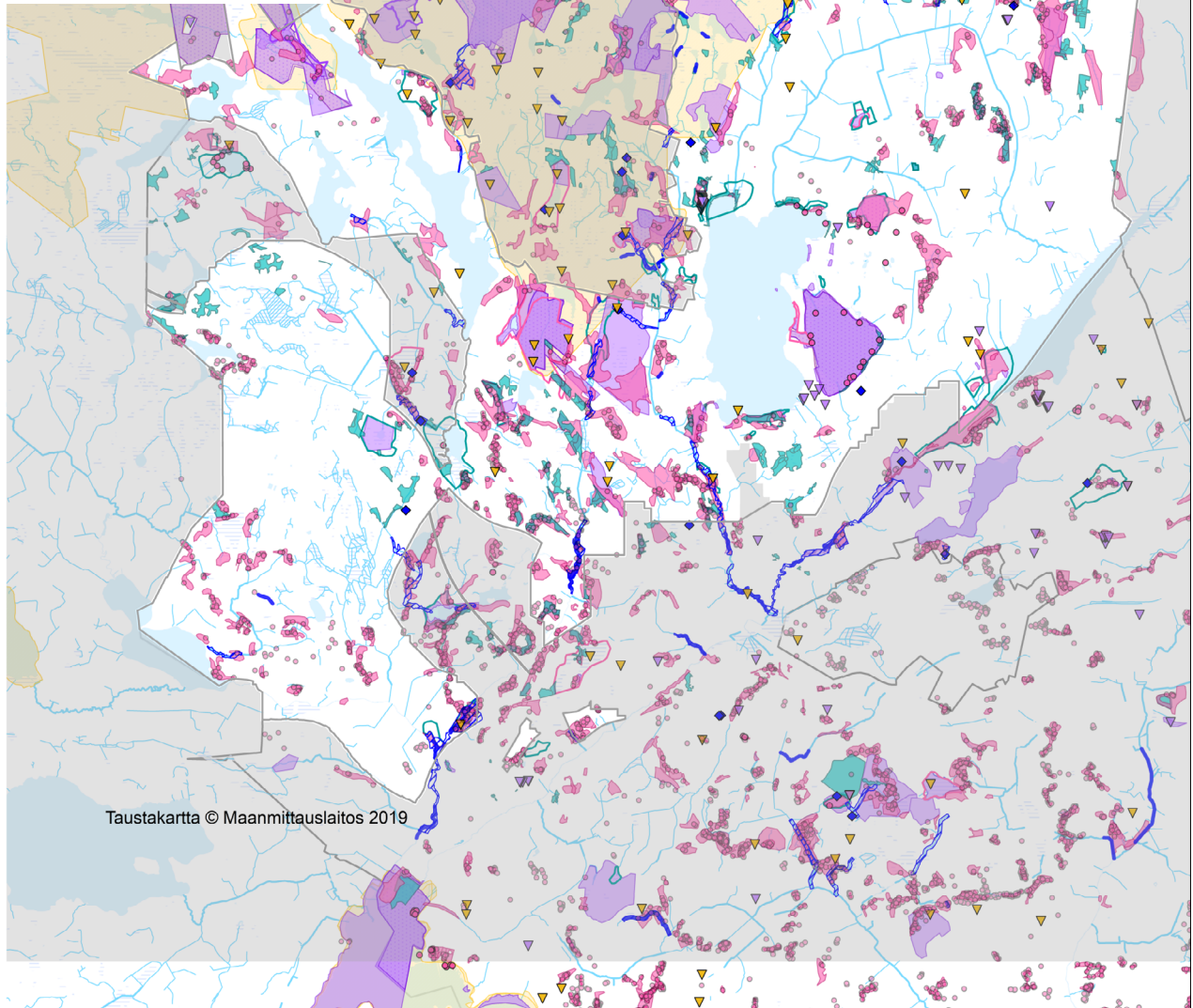
Tasokoordinaattijärjestelmä plankoordinaatistystem ETRS-GK25FIN, korkeusjärjestelmä höjdsystem N2000

Luonnonsuojelulailta suojeltuja kohteita

- Luonnonsuojelualue, kansallispuisto, luonnonsuojeluohjelman alue, suojeltu luontotyyppi, erityisesti suojeltava laji
- Natura 2000 -verkostoon kuuluva alue
- Luonnonmuistomerkki
- Liito-oravan, viitasammakon tai lepakon elinympäristö
- Liito-orava- tai viitasammakkohavainto

Muita luontokohteita

- Valtakunnallisesti arvokas luontokohde
- Maakunnallisesti arvokas luontokohde
- Paikallisesti arvokas luontokohde
- Vesilain suojelema puro tai noro, taimenen kutu- tai poikastuotantoalue
- Arvokas virtavesi
- Arvometsä, perinneympäristö, METSO-ohjelman kohde (luokat I-II)
- Kansallisesti tai maakunnallisesti arvokas lintualue
- Arvokas geologinen kohde
- Espoon pohjois- ja keskiosien yleiskaava-alue



Taustakartta © Maanmittauslaitos 2019



Espoon kaupunkisuunnittelukeskus
Esbo stadsplaneringscentral

Yleiskaavayksikkö
Generalplaneenheten

Espoon pohjois- ja keskiosien yleiskaava

Keskeiset luontoarvot 12.5.2021

Alue 722300

Mittakaava

Liite

11