

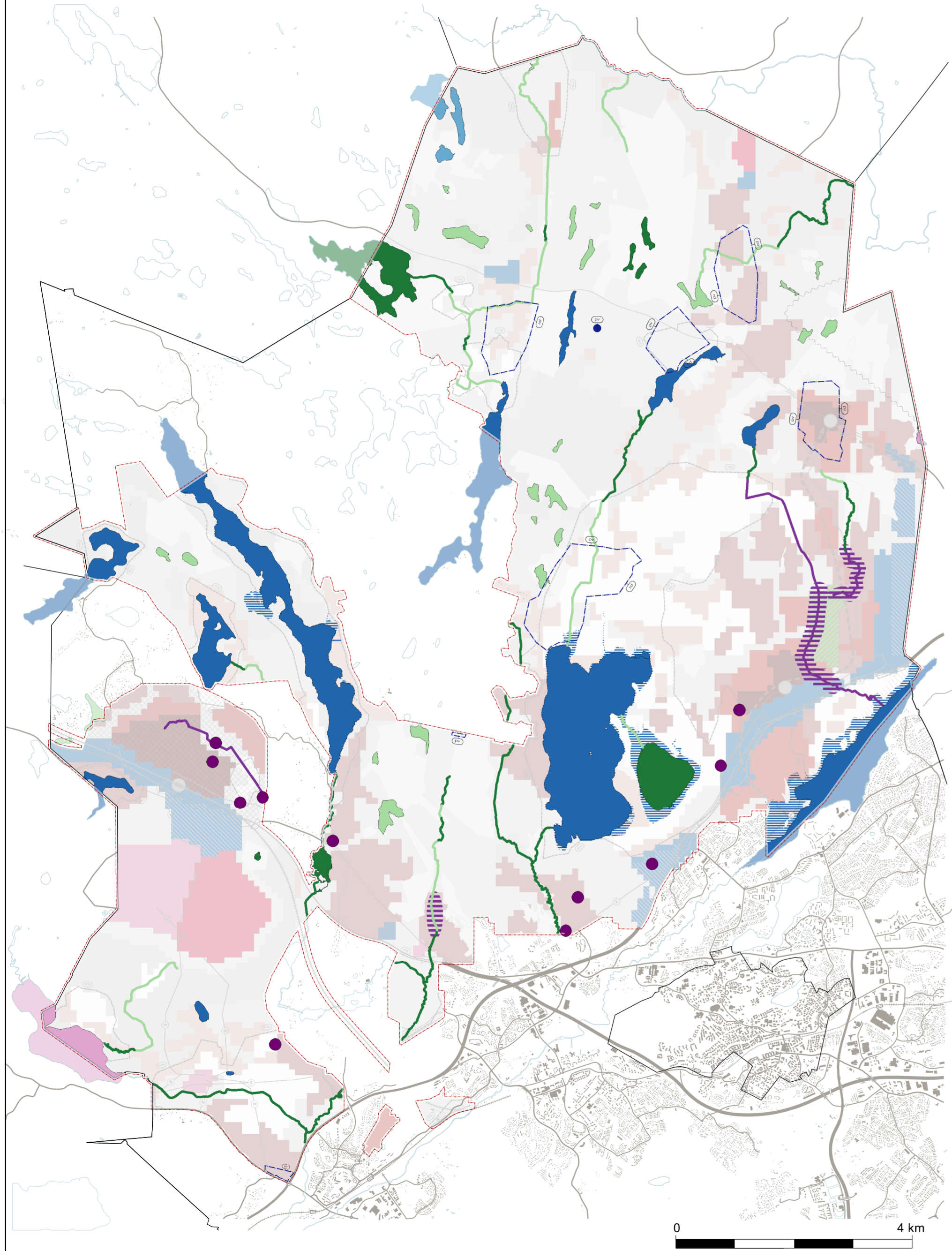
Espoon pohjois- ja keskiosien yleiskaava Kestävä vesien hallinta 2050, kaavakartan liitekartta 7

Piirustus n:o 7106, 5.10.2021

Kestävä vesien hallinta 2050

Ritning nr 7106, 5.10.2021

Hållbar hantering av vattendragen 2050



INFORMATIIVISET MERKINNÄT

Vesistön erityispiirteet hulevesien hallinnan ja vesistöjen kehittämisen kannalta

- Tulvahallinta
- Luontoarvot ja luonnontilaisuus
- Voimakas ravinnekuormitus
- Käyttökelpoisuus vedenhankinnassa
- Virkistyskäyttö
- Veden virtausreitti ja ekologinen yhteys

Tulvavaara-alue
Nykyinen tulvavaara-alue tulvan toistuvuudella 1/100v.

Muu hallitun tulvimisen alue
Laaksoon sijoittuva rakentamisalue, jossa on jatkosuunnittelussa varattava riittävästi tilaa joen tai puron hallitulle tulvimiselle.

Keskitetyn hulevesien hallintarakenteen potentiaalinen sijoituspaikka
Merkinnällä on osoitettu tunnistettuja painanteita, joihin valumavedet kerääntyvät luontaisesti. Alueet tarkentuvat ja keskitettyjen rakenteiden verkosto täydentyy jatkosuunnittelussa.

Pohjavesialue (kaavakartalta)

LIITEKARTASSA HYÖDYNNETYT KAAVAKARTAN MERKINNÄT

Värit haaleimmat kuin kaavakartassa.

- Asuntovaltainen alue A1
- Asuntovaltainen alue A2
- Asuntovaltainen alue A3
- Kyläalue
- Asumisen (A2) ja virkistysalue
- Elinkeinoelämän alue
- Elinkeinoelämän ja asumisen alue
- Elinkeinoelämän ja teollisuuden alue
- Yhdyskuntateknisen huollon alue
- Erityisalue
- Suojaviheralue

Oikaisu/Ely-keskus MRL 195 § 8.7.2021
Kh 24.5.2021, Kv 7.6.2021 *Torsti Hokkanen*

	Espoon kaupunkisuunnittelukeskus Esbo stadsplaneringscentral	Alue 722300	Piir.nro 7106
	Yleiskaavayksikkö Generalplaneheten	Mittakaava 1:60 000	Asianumero 5181/10.02.02/2020
Nimi	Espoon pohjois- ja keskiosien yleiskaava	Piirtäjä PK-H	Päiväys 29.11.2017
	Kestävä vesien hallinta 2050, kaavakartan liitekartta 7 (8/8)	Suunnittelija ELe, PK-H	Arkistotunnus 10 02
Lisätiedot Kaavakarttaa ja -määräyksiä täydentävät kaavakartan liitekartat (7 kpl).			

Tasokoordinaattijärjestelmä plankoordinatsystem ETRS-GK25FIN, korkeusjärjestelmä höjdsystem N2000