

Osavuosisikatsaus 1/2021

1.1.-30.4.2021

HSLH 25.5.2021

Tulosennuste 2021



- Osavuosisikatsaus perustuu pääosin neljän kuukauden taloudellisiin toteutumatietoihin ja niistä johdettuun vuositason ennusteeseen.
- Koronapandemian johdosta ennusteiden toteutumiseen sisältyy yhä merkittävää epävarmuutta. Erityisesti lipputulojen kehityksen ennustaminen on edelleen haasteellista.

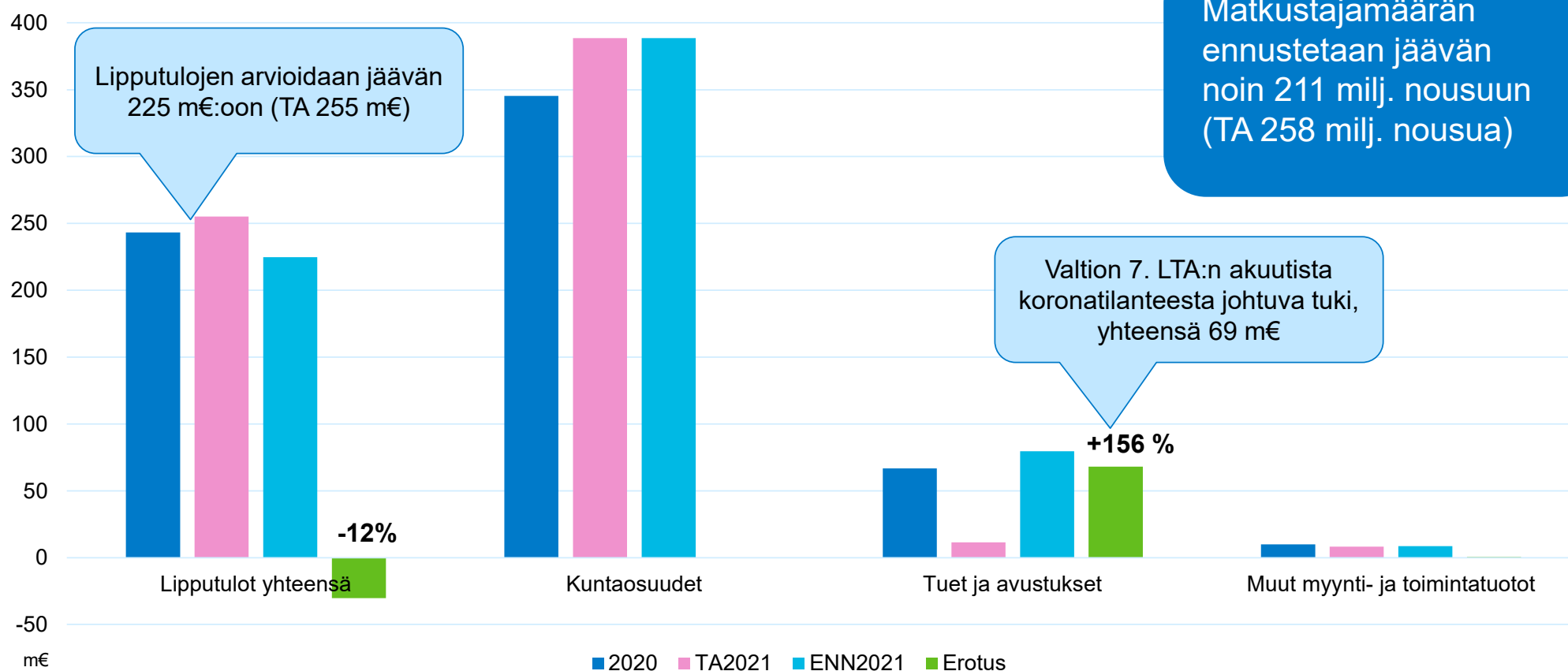
Tulosennuste OVK1: -36 m€ alijäämä



- **Tilikauden tulosennuste** (rahoituserien ja poistojen jälkeen) on **-36 m€ alijäämäinen** (TA -79 m€)
 - Traficomien 5/2021 myöntämä valtion koronatuki 69,3 m€ on huomioitu ennusteessa.
- Tilinpäätöksessä 2020 kertynyt kumulatiivinen alijäämä oli yhteensä -2 m€. TTS-kaudelle katettavaa alijäämää jää jäsenkunnille ennusteen 1/2021 mukaan siten yhteensä -38 m€.

Toimintatuotot 702 m€, +38 m€ yli TA (6%)

Ylitys johtuu valtion koronatuesta, joka ei sisällynyt talousarvioon



Myyntiraportti 2021

Vyöhyke	Toteuma 2020	Toteuma 2021	Muutos ed. v. %	TA 2021	TOT-TA (2021)	Ero TA % (2021)
AB vyöhykkeen lipputulot	65 905 273	44 747 695	-32,1 %	56 935 615	-12 187 920	-21,4 %
ABC vyöhykkeen lipputulot	14 777 523	8 254 172	-44,1 %	12 147 038	-3 892 866	-32,0 %
ABCD vyöhykkeen lipputulot	4 668 178	2 397 105	-48,7 %	4 050 461	-1 653 356	-40,8 %
BC vyöhykkeen lipputulot	10 002 742	8 370 528	-16,3 %	8 917 690	-547 162	-6,1 %
BCD vyöhykkeen lipputulot	820 613	640 773	-21,9 %	753 453	-112 681	-15,0 %
CD vyöhykkeen lipputulot	785 261	676 287	-13,9 %	771 422	-95 135	-12,3 %
D vyöhykkeen lipputulot	997 034	916 519	-8,1 %	881 259	35 260	4,0 %
Yhteensä	97 956 624	66 003 079	-32,6 %	84 456 940	-18 453 861	-21,9 %

-32,6%

Muutos ed. v. % (2021/2020)

Kuukausi

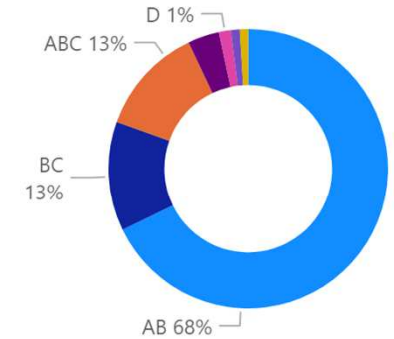


-11,7%

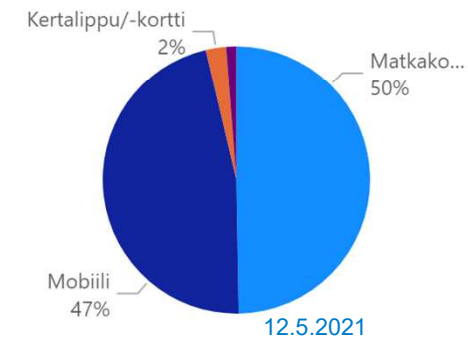
Ero TA % (2021 skenaario)

-21,9%

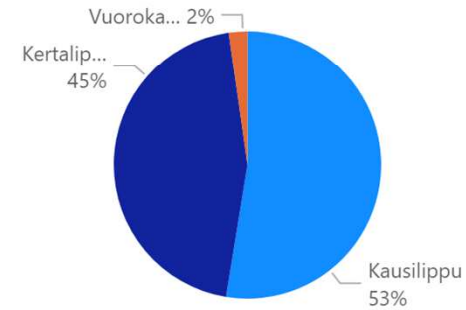
Ero TA % (2021 tasa)



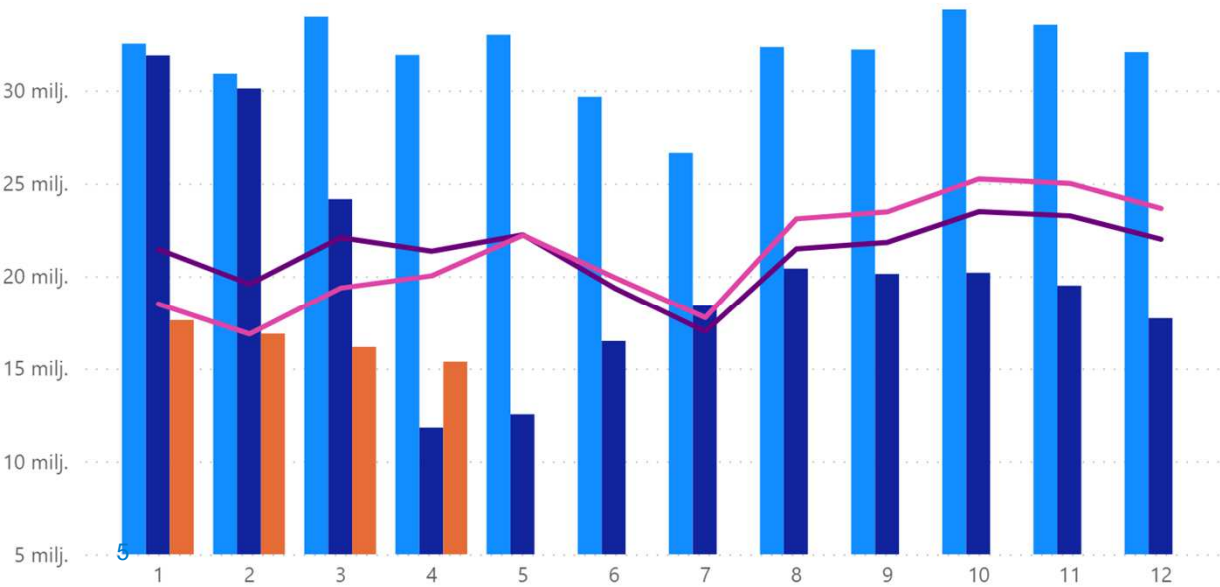
Lipputulot 2021 alustoittain



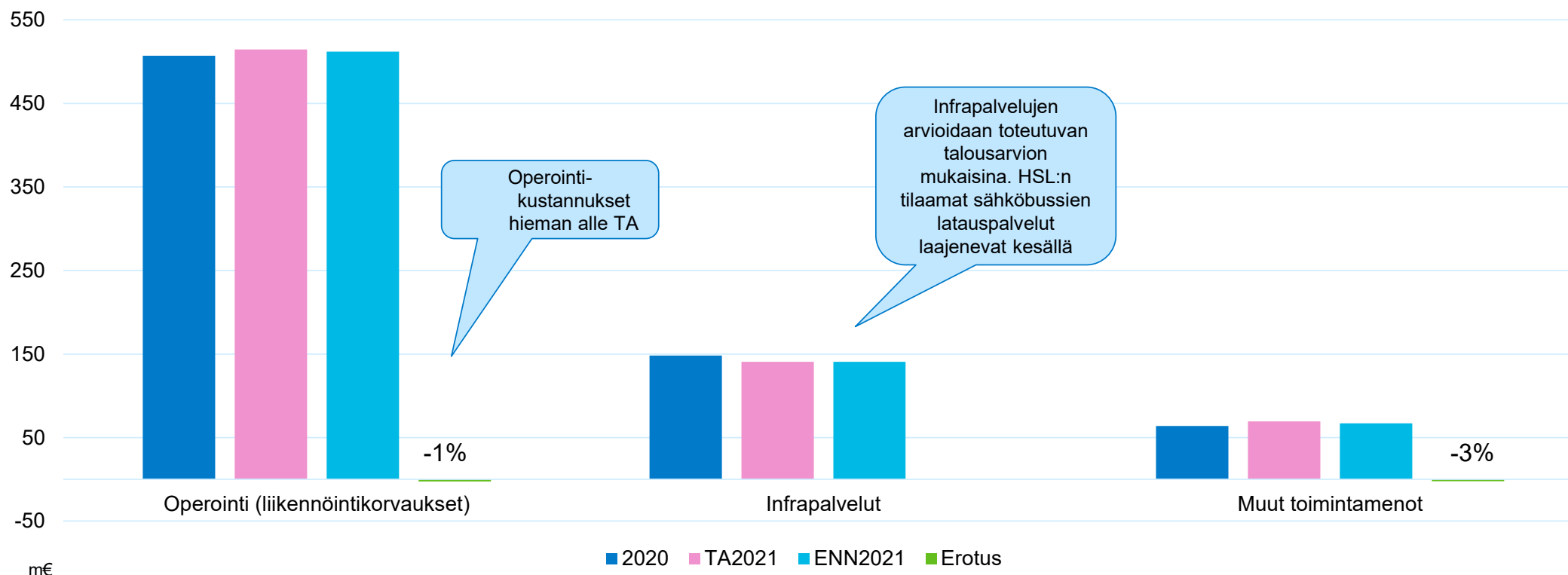
Lipputulot 2021 tyypeittäin



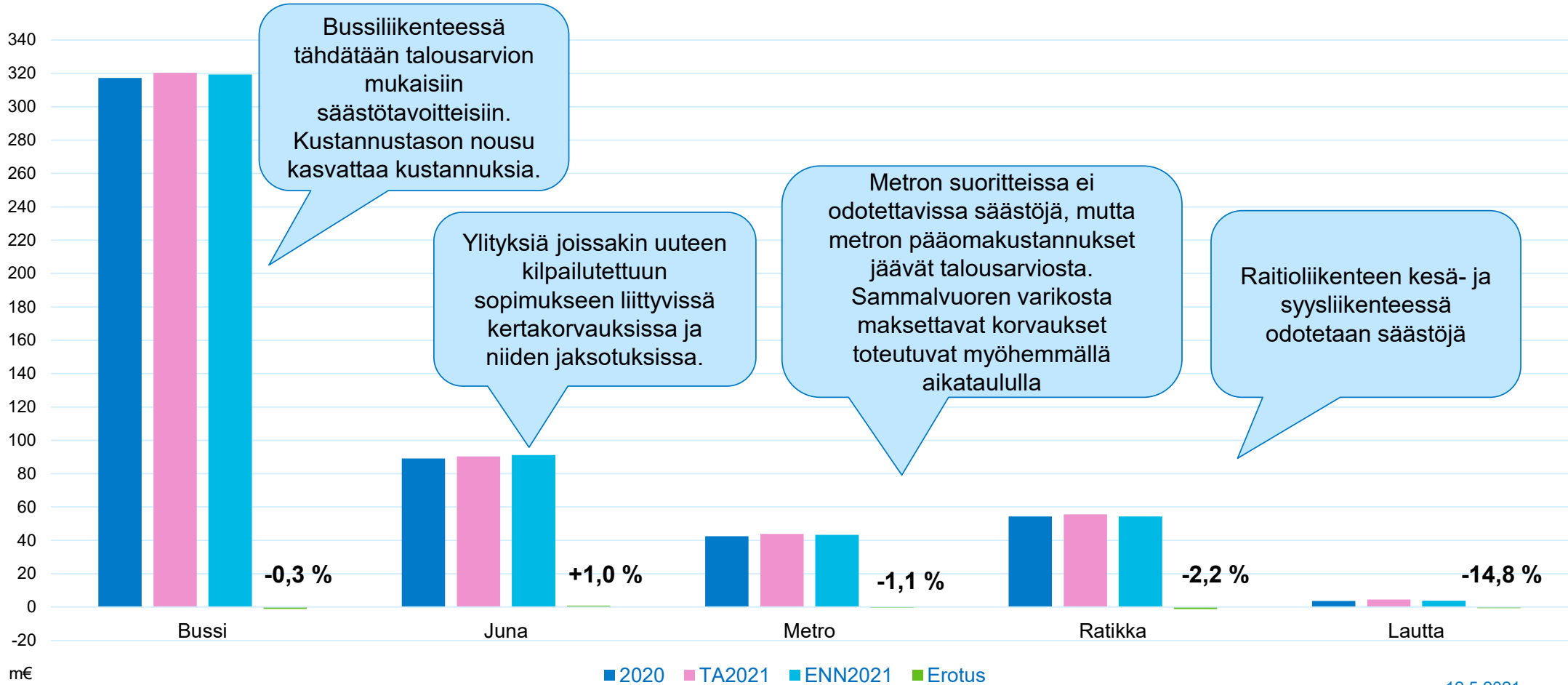
● Toteuma 2019 ● Toteuma 2020 ● Toteuma 2021 ● TA 2021 ● TA 2021 skenaario



Toimintamenot 720 m€, -5 m€ alle TA (-1%)



Operointikustannukset yht. 512 m€, -2 m€ alle TA (-1%)



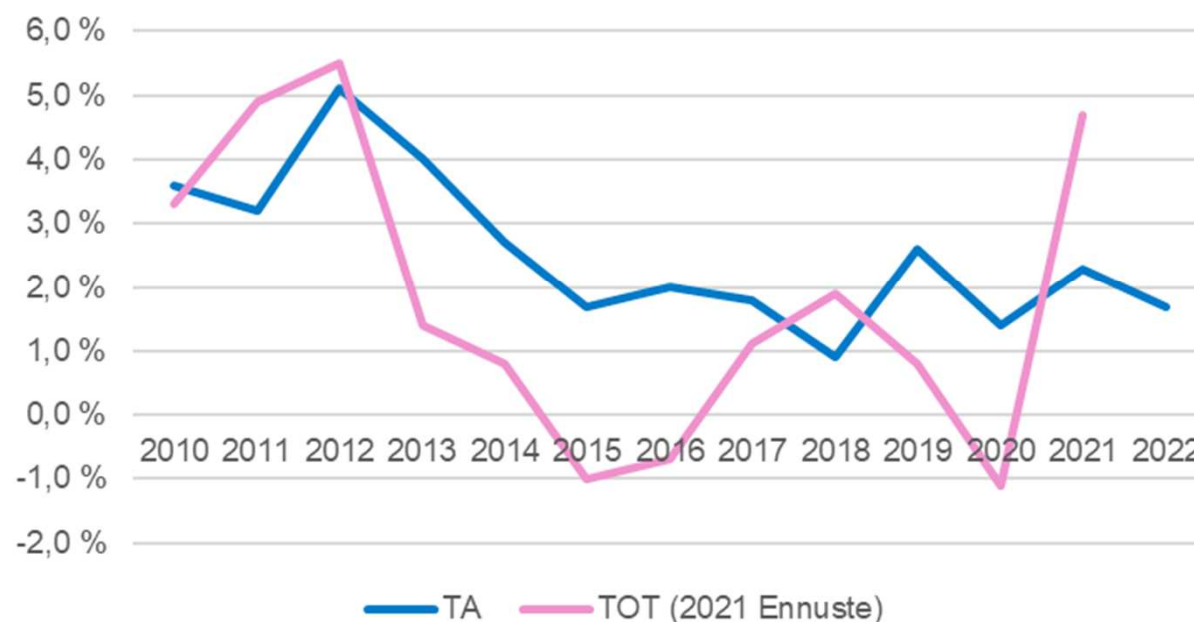
Bussiliikenteen keskimääräinen kustannustaso nousussa



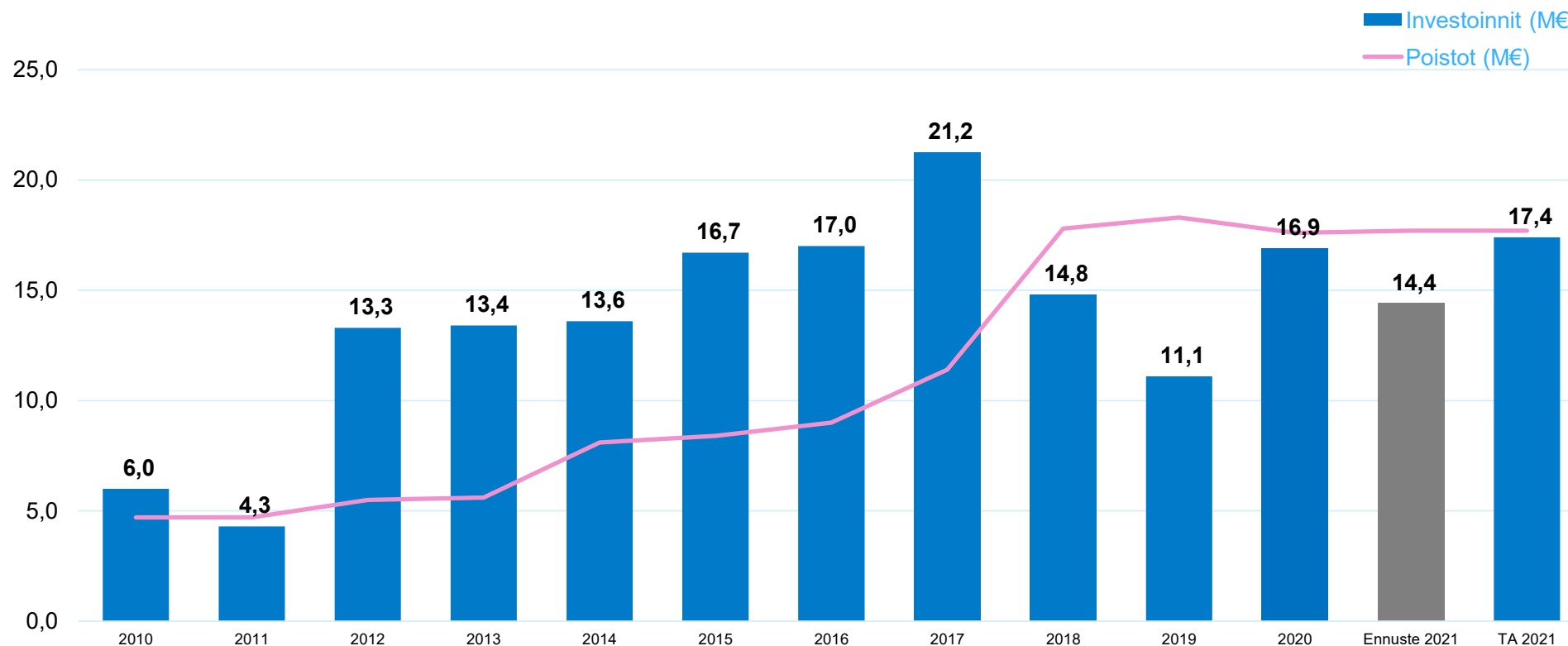
Vuonna 2021 polttoainekustannukset ovat kasvaneet huomattavasti enemmän kuin talousarviossa arvioitiin. Palkkakustannukset ovat toteutuneet lähes arvion mukaan.

Palkkakustannusten osuus n. 50 %.
Poltto- ja voiteluaineiden osuus n. 15 %.

Bussiliikenteen kustannustason muutos



Investointimenot -3,0 m€ alle TA



Joitakin laiteinvestointeja on siirtymässä tuleville vuosille.

9

JUKI käynnistämiskorvauksen osuus (1,7 m€) siirretty kokonaan käyttömenoihin.

12.5.2021

Kassatilanne kohtuullinen



- Päätös valtion koronatuesta 69,3 m€ saatu, tuki maksettaneen touko-kesäkuussa (?)
- Ennusteen toteutuessa v. 2021 ei tarvitse nostaa uutta lainaa tai purkaa rahastoja, mutta toimenpiteitä tarvitaan heti vuonna 2022
 - Kassan riittävyys v. 2021 lopussa noin 22 päivää, tilannetta seurataan säännöllisesti.
 - HSL:llä velkaa 50 m€ (TA2021 sisältää lainanottovaltuutuksen uuteen 50 m€:n lainaan).
- Mikäli tilanne säilyy nyt ennustetun kaltaisena, talousarvio-
muutoksia esim. laskutettaviin kuntaosuuksiin ei tarvita.

Tuloskorttikokonaisuus 2021



Johtoryhmä, esimiehet
ja asiantuntijat
valmistelevat.

Hallitus hyväksyy

HSL-tuloskortin kehityskärjet

1. Lipputulot kehittyvät talousarviossa ennakoitua paremmin
2. Palvelumme vastaavat asiakkaidemme muuttuvia tarpeita
3. Toimintamme pohjana on luotettava matkustustieto

60%

Strategisen tason
tavoitteet
yht. 80 %

Osasto valmistelee,
johtoryhmä
yhteensovittaa.

**Toimitusjohtaja
hyväksyy**

Osaston tuloskortti:

1. Toimimme kustannustehokkaasti
varmistuen kestävästä taloudesta
2. *[Osastokohtainen tavoite]*

Osaston muut toiminnan
kehittämistavoitteet
(1-2 kpl)

20+20%

HSL-tuloskortti 2021

HSL hallitus 15.12.2020 § 198



Toiminnan kehityskärki, tavoitetila	Toimenpiteet, joihin tavoitteen saavuttamiseksi tulee ryhtyä	Raportointi ja onnistumisen kokonaisarviointi (mittaristo)	Paino-arvo	
Lipputulot kehittyvät talousarviossa ennakoitua paremmin <i>[Covid-19 -tilanne huomioiden]</i>	<ol style="list-style-type: none">1. Varmistamme terveysturvallisen joukkoliikennematkustamisen2. Tuemme omalla toiminnallamme joukkoliikenteen käytön kasvua3. Kasvatamme yritysmyyntin tuotteiden ja palveluiden houkuttelevuutta4. Edistämme kävelyn ja pyöräilyn yhdistämistä joukkoliikenteen käyttöön taloudellisesti kestävästi	<ul style="list-style-type: none">• <i>Tehtyjen toimenpiteiden vaikuttavuus</i>• <i>Matkustusmäärien kehittyminen</i>• <i>Lipputulojen kehittyminen</i>• <i>Yritysmyyntin kehittyminen</i>• <i>Asiakastyytyväisyyden kehittyminen</i>• <i>Kestävän liikkumisen määrä suhteessa kaikkeen liikkumiseen</i>	40%	
Palvelumme vastaavat asiakkaidemme muuttuvia tarpeita	<ol style="list-style-type: none">1. Keräämme tietoa asiakkaiden liikkumistarpeiden muutoksista2. Kehitämme menettelyjä, joilla liikennetarjontaa voidaan muokata vastaamaan paremmin kysynnän muutoksiin3. Kehitämme uutta hinnoittelumallia suunnitellusti4. Kehitämme strategiaamme ja sen toteuttamista vastaamaan paremmin muuttuvaan toimintaympäristöön	<ul style="list-style-type: none">• <i>Kehityshankkeiden eteneminen</i>• <i>Asiakastyytyväisyyden kehittyminen</i>• <i>Digitaalisten lipunmyyntikanavien osuus</i>• <i>Strategiatyön onnistuminen</i>	40%	
Toimintamme pohjana on luotettava matkustustieto	<ol style="list-style-type: none">1. Varmistamme tiedon keräämisen ja hyödyntämisen kokonaisprosessin toimivuuden2. Hyödynnämme HSL-sovelluksesta saatavaa matkaketjudataa	<ul style="list-style-type: none">• <i>Matkustustiedonkeruun kehittämis-toimien eteneminen ja tulevaisuuden tarpeiden kartoittaminen</i>• <i>Matkustustiedon kattavuus ja luotettavuus</i>• <i>Sovelluksesta kerättävän tiedon hyödyntäminen</i>	20%	

Tarkemmat tulokortin tilanneraportit



Lipputulot kehittyvät talousarviossa ennakoitua paremmin


[Covid-19 -tilanne huomioiden]



Toimenpiteet, joihin tavoitteen saavuttamiseksi tulee ryhtyä	Tilannekatsaus	Raportointi ja onnistumisen kokonaisarviointi (mittaristo)	Toteumaennuste
Tuemme omalla toiminnallamme joukkoliikenteen käytön kasvua	<ul style="list-style-type: none">Matkustajamäärät ja lipputulot kehittyneet alkuvuodesta selkeästi budjetoitua heikommin.Kevään asiakastyytyväisyystutkimuksen (ASTY) tutkimuskausi jatkuu koronan vuoksi normaalia pidempään toukokuulle ja tulokset valmistuvat kesäkuussa. Maaliskuun 2021 NPS tulos 24.Myyntikanavajakauman muuttamiseksi toimenpidesuunnitelma valmistumassa.	<ul style="list-style-type: none">Tehtyjen toimenpiteiden vaikuttavuusMatkustusmäärien kehittyminenLippitulojen kehittyminenYritysmyyntin kehittyminenAsiakastyytyväisyyden kehittyminenKestävän liikkumisen määrä suhteessa kaikkeen liikkumiseen	30 % / 40 % 
Varmistamme terveysturvallisen joukkoliikennematkustamisen	<ul style="list-style-type: none">Terminaalisiivouksia on lisätty.Valokatalyysipinnoitetta ei toteuteta.		
Kasvatamme yritysmyyntin tuotteiden ja palveluiden houkuttelevuutta	<ul style="list-style-type: none">Yritysmyyntin palveluiden kehittäminen ja markkinointi- sekä myyntitoimenpiteet käynnissä.		
Edistämme kävelyn ja pyöräilyn yhdistämistä joukkoliikenteen käyttöön taloudellisesti kestävästi	<ul style="list-style-type: none">Kaupunkipyörät lanseerattu kesälle 2021 laajennettuna palveluna.		

Palvelumme vastaavat asiakkaidemme muuttuvia tarpeita



Toimenpiteet, joihin tavoitteen saavuttamiseksi tulee ryhtyä	Tilannekatsaus	Raportointi ja onnistumisen kokonaisarviointi (mittaristo)	Toteumaennuste
Keräämme tietoa asiakkaiden liikkumistarpeiden muutoksista	<ul style="list-style-type: none">Liikkumisen muutoksia arvioivan hankkeen (MuuLiT) väliraportti valmistunut.	<ul style="list-style-type: none">Tehtyjen toimenpiteiden vaikuttavuusMatkustusmäärien kehittyminenLipputulosten kehittyminenYritysmyyntien kehittyminenAsiakastyytyväisyyden kehittyminenKestävän liikkumisen määrä suhteessa kaikkeen liikkumiseen	40 % / 40 % 
Kehitämme menettelyjä, joilla liikennetarjontaa voidaan muokata vastaamaan paremmin kysynnän muutoksiin	<ul style="list-style-type: none">MuuLiT toimenpideohjelma valmistuu syksyllä.Asiakastyytyväisyys tarjontaan: kevään ASTY tutkimuskausi jatkuu koronan vuoksi normaalia pidempään toukokuulle ja tulokset valmistuvat kesäkuussa		
Kehitämme uutta hinnoittelumallia suunnitellusti	<ul style="list-style-type: none">Lipputilihanke etenee suunnitellussa aikataulussa. Hankkeelle on rekrytoitu hankejohtaja sekä hankkeen tehtäviä priorisoitu yli henkilöstön muiden töiden.Lukijalaittekilpailutus käynnistyy toukokuussa.		
Kehitämme strategiaamme ja sen toteuttamista vastaamaan paremmin muuttuvaan toimintaympäristöön	<ul style="list-style-type: none">Strategiatyön valmistelu etenee suunnitellussa aikataulussa.		

Toimintamme pohjana on luotettava matkustustieto



Toimenpiteet, joihin tavoitteen saavuttamiseksi tulee ryhtyä	Tilannekatsaus	Raportointi ja onnistumisen kokonaisarviointi (mittaristo)	Toteuma-ennuste
Varmistamme tiedon keräämisen ja hyödyntämisen kokonaisprosessin toimivuuden	<ul style="list-style-type: none">Matkustustiedonkeruun kehittämistoimien eteneminen ja tulevaisuuden tarpeiden kartoitustyö on aloitettu ja työ etenee suunnitellusti.	<ul style="list-style-type: none">Matkustustiedonkeruun kehittämistoimien eteneminen ja tulevaisuuden tarpeiden kartoittaminenMatkustustiedon kattavuus ja luotettavuusSovelluksesta kerättävän tiedon hyödyntäminen	20 % / 20 %
Hyödynnämme HSL-sovelluksesta saatavaa matkaketjudataa	<ul style="list-style-type: none">HSL-sovellus tuottaa tällä hetkellä matkaketjutietoja päivittäin keskimäärin: 16 000 laitetta (ihmistä), joista 25 000 matkahavaintoa.Sovelluksen Travel Sense mahdollistaa teknisesti Digi-ASTY:n täysimittaisen rinnakkain ajon Tutkimusalustalla syksyllä.		A solid green circle icon, likely representing a positive status or achievement.