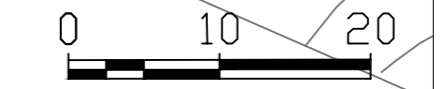
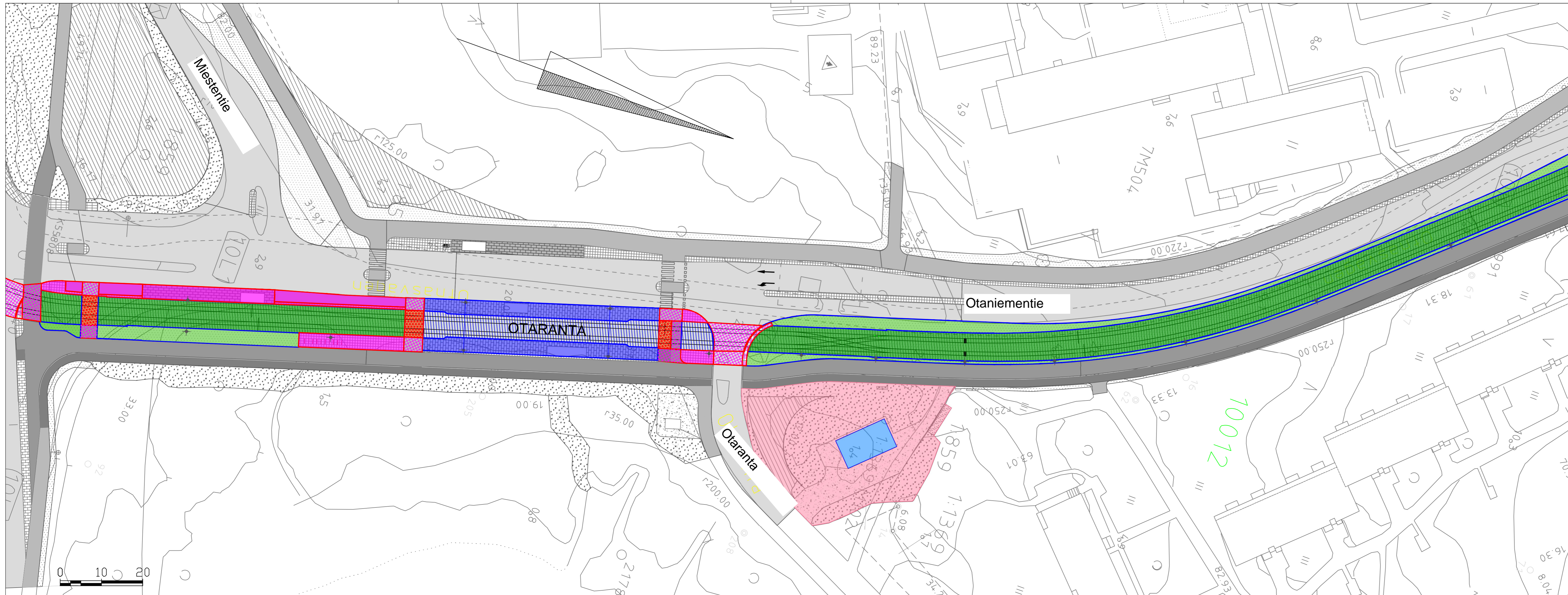


- Kova pinta, HKI ylläpitää
- Nurmialue, HKI ylläpitää
- Betoni, Espoon kaupunki ylläpitää
- Asfaltti, Espoon kaupunki ylläpitää
- Kiveys, Espoon kaupunki ylläpitää
- Nurmialue, Espoon kaupunki ylläpitää
- Pensaat, Espoon kaupunki ylläpitää
- Viivarasterilla esitetyt alueet kuuluvat rata-alueeseen

Espoo vastaa katualueen puiden ja pensaiden ylläpidosta.
Espoo vastaa valaistuksen ylläpidosta.

	ESPOON KAUPUNKI KAUPUNKITEKNIKAN KESKUS	ESBO STAD STADSTEKNIKCENTRALLEN	
Helsinki		Kaupunkiympäristön toimiala	
		www.hel.fi sähköposti: etunimi.sukunimi@hel.fi	
LUONNOS			
välillä Keilaniemi (M) - Otaranta			
Ylläpitokartta, kesäkunnossapito			
MK	Espoon kaupunki Kaupunkiteknikan keskus	NRO 00000/00000	HYV. TARK.
1:500	Helsingin kaupunki Kaupunkiympäristön toimiala	NRO 00000/00000	HYV. TARK.
		HKL Toinen Linja 7 A 00099 Helsinki kaupunki Puhelin (09) 310 35104	HYV. TARK.
		Raide-Jokerin projektitoimisto Valimotie 1, 00380 Helsinki raidejokeri@hel.fi	HYV. TARK. LAAT
		13.2021	Sami Lehtinen/Sitowise Oy





- Kova pinta, HKI ylläpitää
- Nurmi-alue, HKI ylläpitää
- Sähkönsyöttöasemarakennus, HKI ylläpitää
- Betoni, Espoon kaupunki ylläpitää
- Asfaltti, Espoon kaupunki ylläpitää
- Kiveys, Espoon kaupunki ylläpitää
- Nurmi-alue, Espoon kaupunki ylläpitää
- Pensaat, Espoon kaupunki ylläpitää
- Sähkönsyöttöaseman ympäristö, Espoo ylläpitää
- Viivarasterilla esitetyt alueet kuuluvat rata-alueeseen

Esposo vastaa katualueen puiden ja pensaiden ylläpidosta.
 Esposo vastaa valaistuksen ylläpidosta.

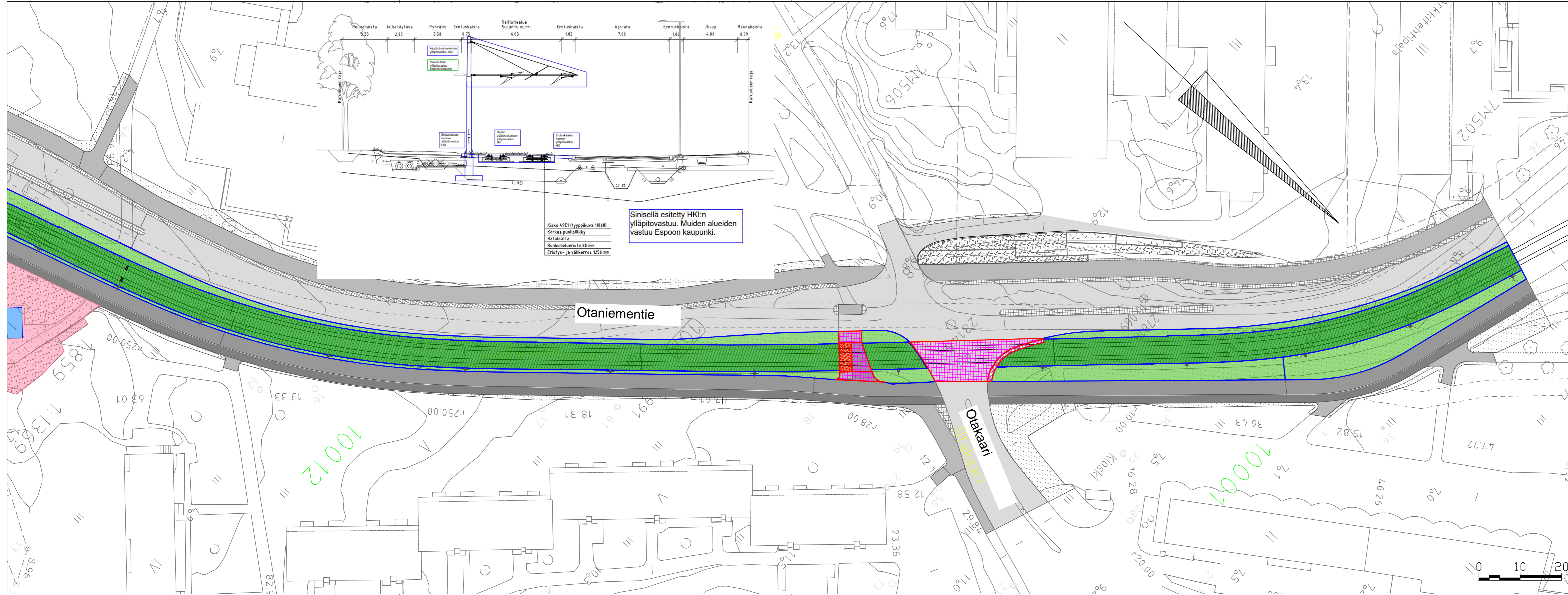
	ESPOON KAUPUNKI KAUPUNKITEKNIKAN KESKUS	ESBO STAD STADSTEKNIKCENTRALEN		
Helsinki	Kaupunkiympäristön toimiala	www.hel.fi sähköposti: etunimi.sukunimi@hel.fi		
LUONNOS Otariementie, osa 1				
Ylläpitokartta, kesäkunnossapito				
MK	Espoon kaupunki Kaupunkiteknikan keskus	NRO 00000/00000	HYV.	
1:500	Helsingin kaupunki Kaupunkiympäristön toimiala	NRO 00000/00000	HYV.	
			TARK.	
			HYV.	
			TARK.	
			HYV.	
			TARK.	
			HYV.	
			TARK.	
			LAAT	13.2021
				Sami Lehtinen/Sitowise Oy



HKI
Toinen Linja 7 A
00099 Helsinki kaupunki
Puhelin (09) 310 35104



Raide-Jokerin projektitoimisto
Valimotie 1, 00380 Helsinki
raidejokeri@hel.fi



- Kova pinta, HKI ylläpitää
- Nurmialue, HKI ylläpitää
- Sähkönsyöttöasemarakennus, HKI ylläpitää
- Betoni, Espoon kaupunki ylläpitää
- Asfaltti, Espoon kaupunki ylläpitää
- Kiveys, Espoon kaupunki ylläpitää
- Nurmialue, Espoon kaupunki ylläpitää
- Pensaat, Espoon kaupunki ylläpitää
- Sähkönsyöttöaseman ympäristö, Espoo ylläpitää
- Viivarasterilla esitetyt alueet kuuluvat rata-alueeseen

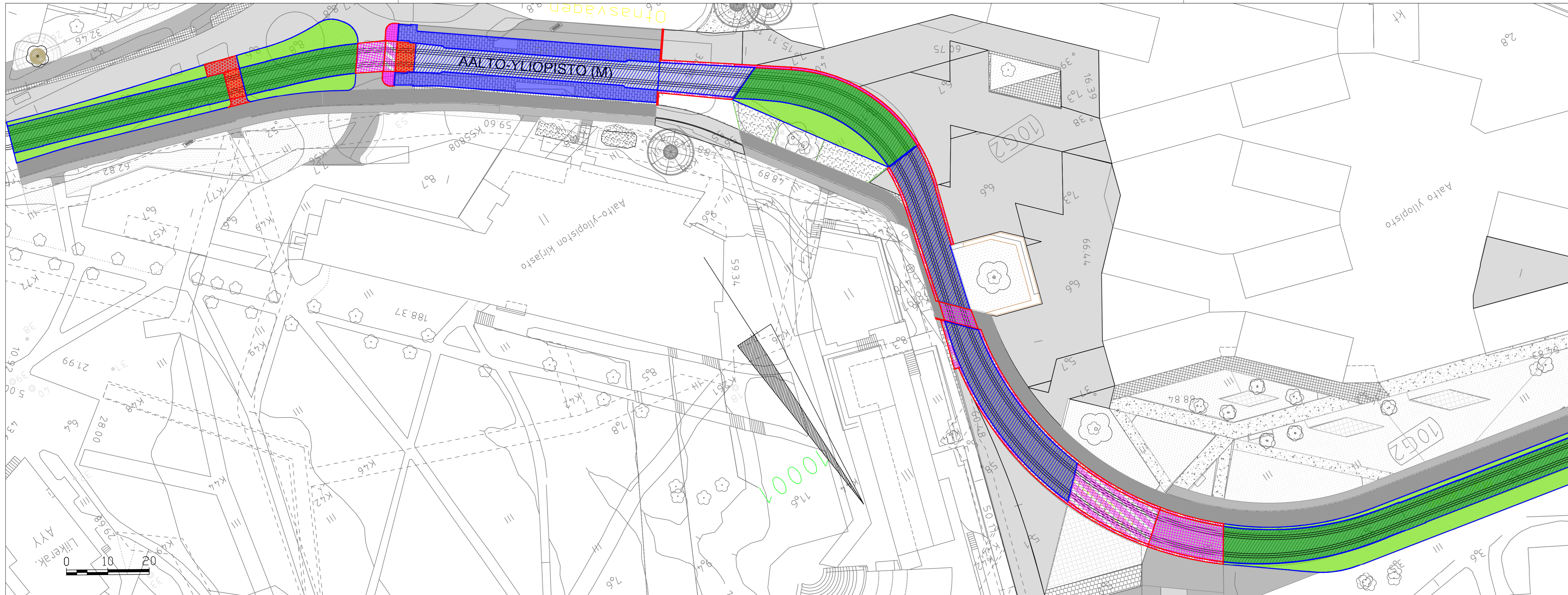
Esposo vastaa katualueen puiden ja pensaiden ylläpidosta.
 Esposo vastaa valaistuksen ylläpidosta.

	ESPOON KAUPUNKI KAUPUNKITEKNIKAN KESKUS	ESBO STAD STADSTEKNIKCENTRALLEN		
Helsinki		www.hel.fi sähköposti: etunimi.sukunimi@hel.fi		
Kaupunkiympäristön toimiala				
LUONNOS Otaniementie, osa 2				
Ylläpito kartta, kesäkunnossapito				
MK	Espoon kaupunki Kaupunkitekniikan keskus	NRO 00000/00000	HYV.	
1:500	Helsingin kaupunki Kaupunkiympäristön toimiala	NRO 00000/00000	TARK.	
			HYV.	
			TARK.	
			HYV.	
			TARK.	
			LAAT	13.2021

HKL
Toinen Linja 7 A
00099 Helsinki kaupunki
Puhelin (09) 310 35104

Raide-Jokerin projektitoimisto
Valimotie 1, 00380 Helsinki
raidejokeri@hel.fi

Sami Lehtinen/Sitowise Oy



- Kova pinta, HKI ylläpitää
- Nurmialue, HKI ylläpitää
- Betoni, Espoon kaupunki ylläpitää
- Asfaltti, Espoon kaupunki ylläpitää
- Kiveys, Espoon kaupunki ylläpitää
- Nurmialue, Espoon kaupunki ylläpitää
- Pensaat, Espoon kaupunki ylläpitää
- Viivarasterilla esitetyt alueet kuuluvat rata-alueeseen

Espoo vastaa katualueen puiden ja pensaiden ylläpidosta.
Espoo vastaa valaistuksen ylläpidosta.

ESPOON KAUPUNKI KAUPUNKITEKNIKAN KESKUS	ESBO STAD STADSTEKNIKCENTRALEN	
Helsinki	Kaupunkiympäristön toimiala	www.hel.fi sähköposti: etunimi.sukunimi@hel.fi
LUONNOS välillä Aalto-yliopisto (M) - Maari		
Ylläpitokartta, kesäkunnossapito		
MK	Espoon kaupunki Kaupunkitekniikan keskus	NRO 00000/00000
1:500	Helsingin kaupunki Kaupunkiympäristön toimiala	NRO 00000/00000
		HYV. TARK.
		HYV. TARK.
		HYV. TARK.
		HYV. TARK.
		LAAT. 13.2021
		Sami Lehtinen/Sitowise Oy

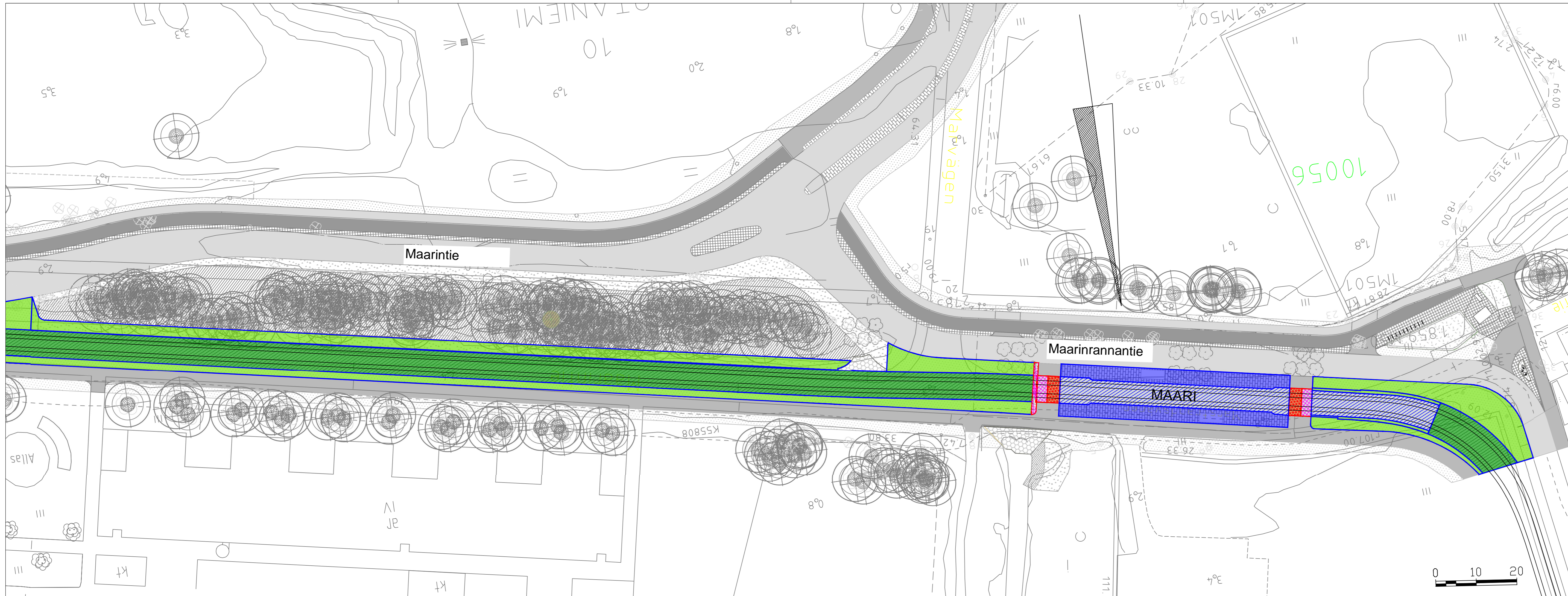


- Kova pinta, HKI ylläpitää
- Nurmialue, HKI ylläpitää
- Betoni, Espoon kaupunki ylläpitää
- Asfaltti, Espoon kaupunki ylläpitää
- Kiveys, Espoon kaupunki ylläpitää
- Nurmialue, Espoon kaupunki ylläpitää
- Pensaat, Espoon kaupunki ylläpitää
- Viivarasterilla esitetyt alueet kuuluvat rata-alueeseen

Espoo vastaa katualueen puiden ja pensaiden ylläpidosta.
Espoo vastaa valaistuksen ylläpidosta.

Sinisellä esitetty HKI:n ylläpitovastuu. Muiden alueiden vastuu Espoon kaupunki.

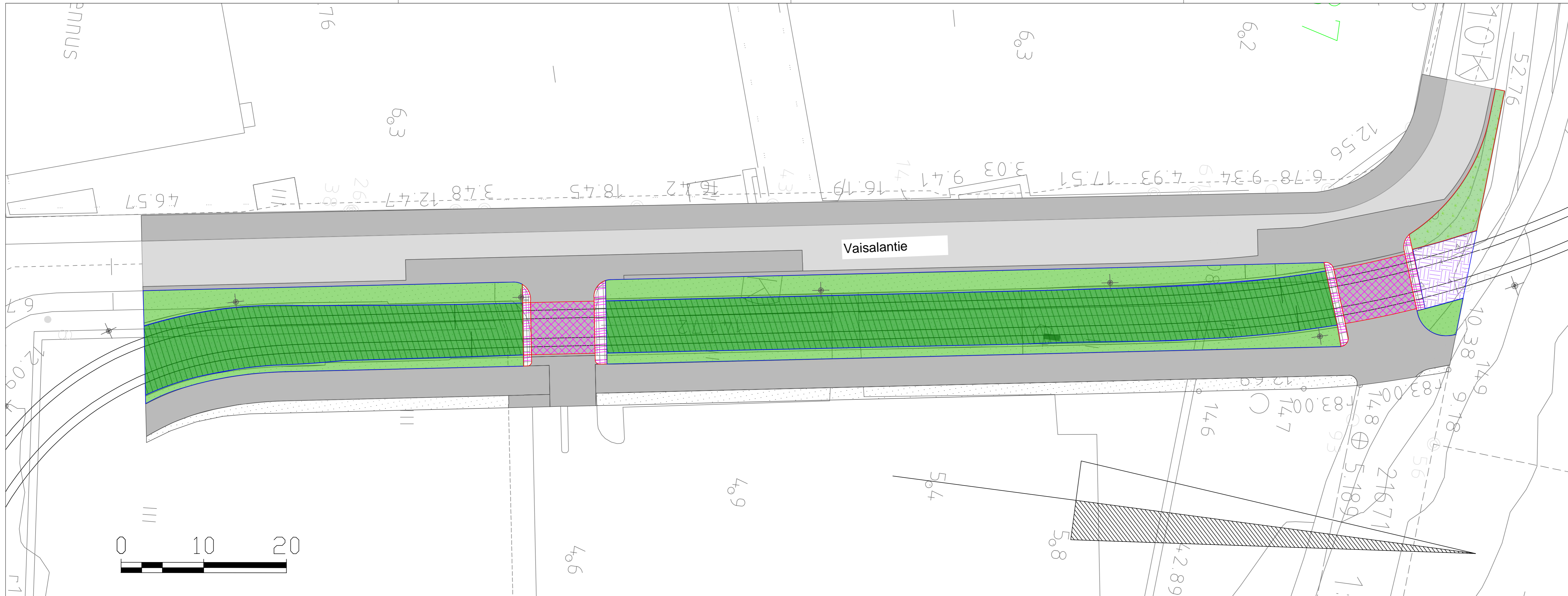
ESPOON KAUPUNKI KAUPUNKITEKNIKAN KESKUS	ESBO STAD STADSTEKNIKCENTRALEN		
Helsinki Kaupunkiympäristön toimiala		www.hel.fi sähköposti: etunimi.sukunimi@hel.fi	
LUONNOS välillä Aalto-yliopisto (M) - Maari			
Ylläpitokartta, kesäkunnossapito			
MK	Espoon kaupunki Kaupunkiteknikan keskus	NR0 00000/00000	HYV. TARK.
1:500	Helsingin kaupunki Kaupunkiympäristön toimiala	NR0 00000/00000	HYV. TARK.
HKI Toimen Linja 7 A 00099 Helsingin kaupunki Puhelin (09) 310 35104		HYV. TARK.	
Raide-Jokerin projektitoimisto Valimotie 1, 00380 Helsinki raidejokeri@hel.fi		HYV. TARK.	
LAAT	1.3.2021	Sami Lehtinen/Sitowise Oy	



- Kova pinta, HKI ylläpitää
- Nurmi-alue, HKI ylläpitää
- Betoni, Espoon kaupunki ylläpitää
- Asfaltti, Espoon kaupunki ylläpitää
- Kiveys, Espoon kaupunki ylläpitää
- Nurmi-alue, Espoon kaupunki ylläpitää
- Pensaat, Espoon kaupunki ylläpitää
- Viivarasterilla esitetyt alueet kuuluvat rata-alueeseen

Espoo vastaa katualueen puiden ja pensaiden ylläpidosta.
Espoo vastaa valaistuksen ylläpidosta.

ESPOON KAUPUNKI KAUPUNKITEKNIKAN KESKUS	ESBO STAD STADSTEKNIKCENTRALEN			
Helsinki		www.hel.fi sähköposti: etunimi.sukunimi@hel.fi		
Kaupunkiympäristön toimiala				
LUONNOS				
Maari				
Ylläpitokartta, kesäkunnossapito				
MK	Espoon kaupunki Kaupunkiteknikan keskus	NRO 00000/00000	HYV.	
1:500	Helsingin kaupunki Kaupunkiympäristön toimiala	NRO 00000/00000	TARK.	
			HYV.	
			TARK.	
			HYV.	
			TARK.	
HKL Toinen Linja 7 A 00099 Helsinki kaupunki Puhelin (09) 310 35104			HYV.	
Raide-Jokerin projektitoimisto Valimotie 1, 00380 Helsinki raidejokeri@hel.fi			TARK.	
			LAAT	13.2021 Sami Lehtinen/Sitowise Oy



- Rata-alue, kova pinta, HKL ylläpitää
- Laituri-alue, HKL ylläpitää
- Rata-alue, suljettu nurmi, HKL ylläpitää
- Rata-alue, avoin nurmi, HKL ylläpitää
- Rata-alue, sepeli, HKL ylläpitää
- Betoni, Espoo ylläpitää
- Asfaltti, Espoo ylläpitää
- Kivetys, Espoo ylläpitää
- Nurmi-alue, Espoo ylläpitää

Helsingin kaupunki vastaa kiskon ja ajojohdinjärjestelmän talvikunnossapidosta.

ESPOON KAUPUNKI KAUPUNKITEKNIKAN KESKUS	ESBO STAD STADSTEKNIKCENTRALLEN	
Helsinki	Kaupunkiympäristön toimiala	
www.hel.fi sähköposti: etunimi.sukunimi@hel.fi		
LUONNOS Vaisalantie		
Ylläpitokartta, kesäkunnossapito		
MK 1:250	Espeen kaupunki Kaupunkiteknikan keskus NRO 00000/00000	HYV. TARK.
	Helsingin kaupunki Kaupunkiympäristön toimiala NRO 00000/00000	HYV. TARK.
HKL HST	HKL Toinen Linja 7 A 00099 Helsingin kaupunki Puhelin (09) 310 35104	HYV. TARK.
RAIDE-JOKERI	Raide-Jokerin projektitoimisto Valimotie 1, 00380 Helsinki raidejokeri@hel.fi	HYV. TARK.
LAAT	1.3.2021	Sami Lehtinen/Sitowise Oy