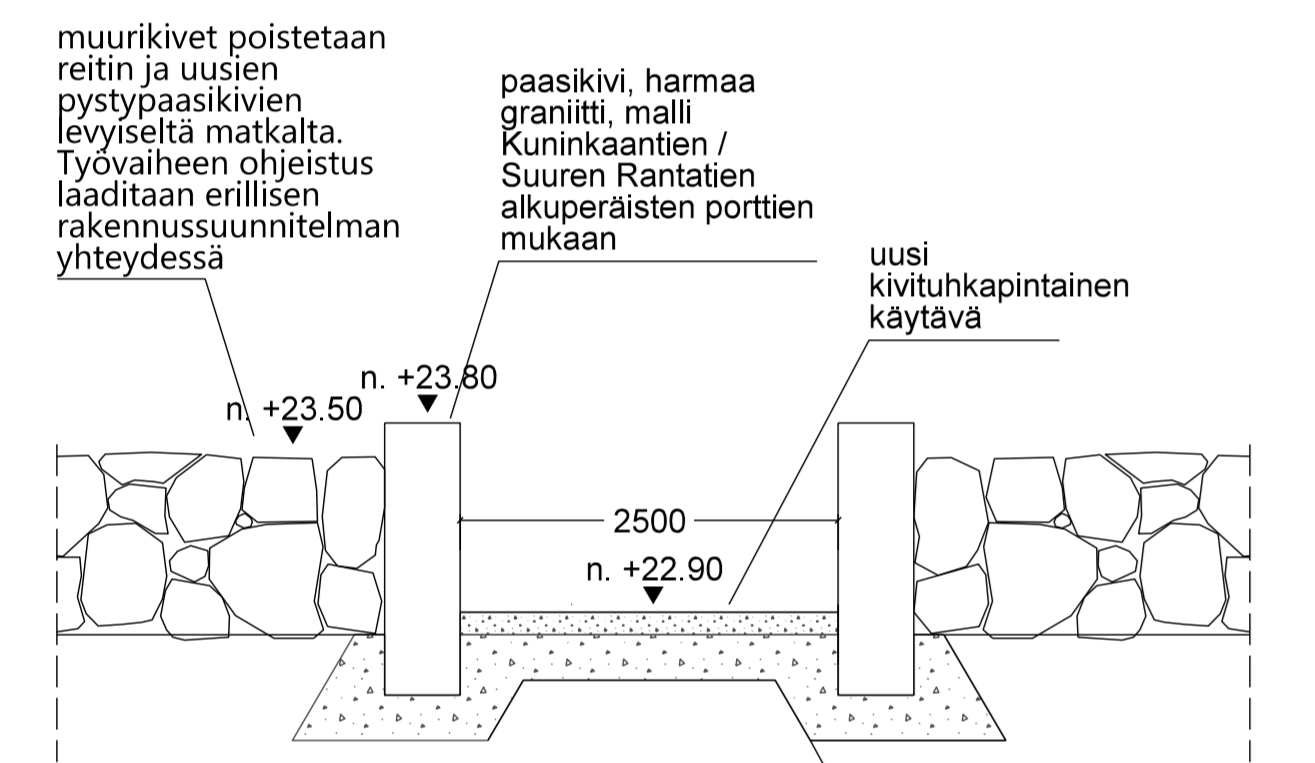
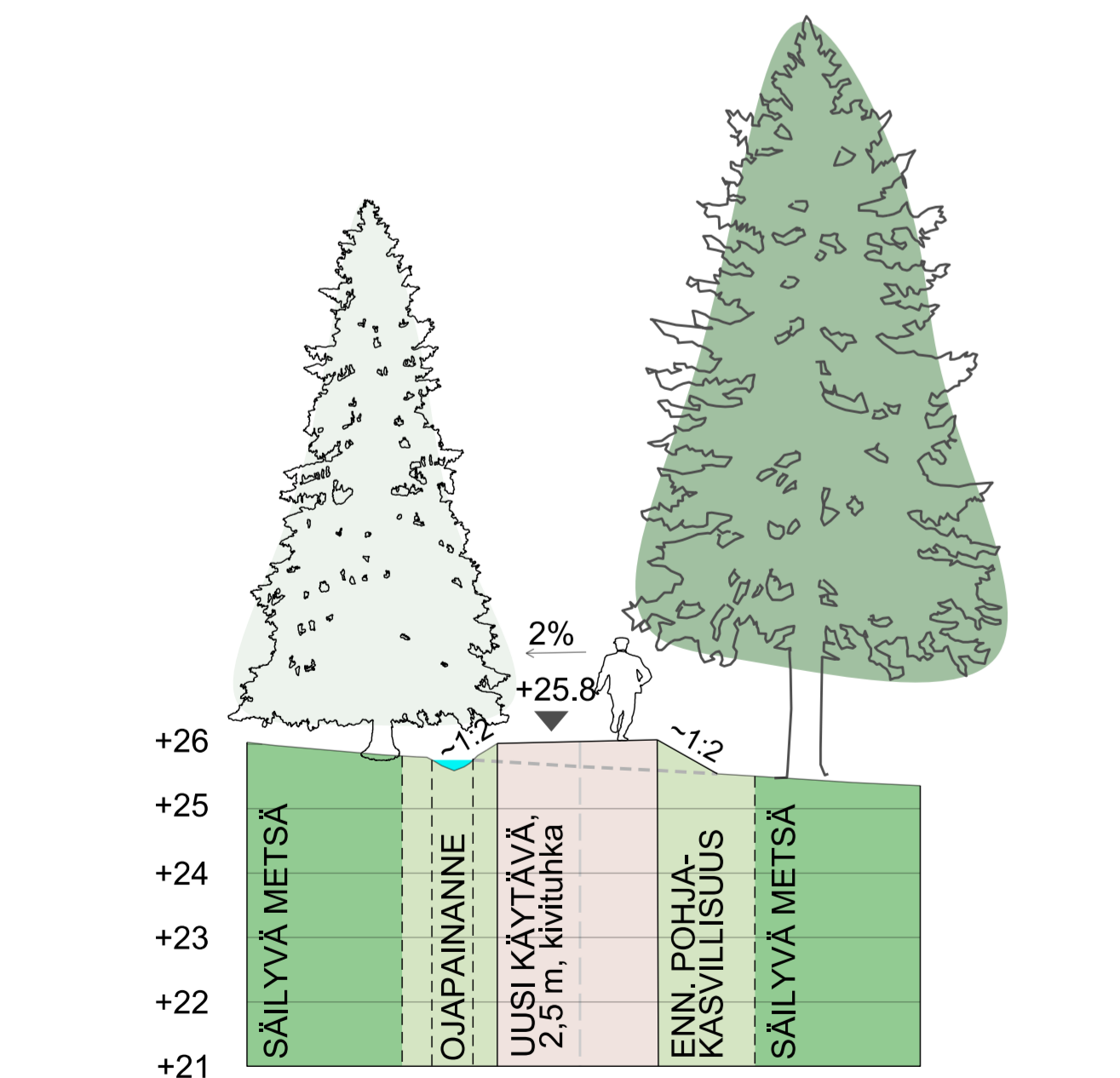


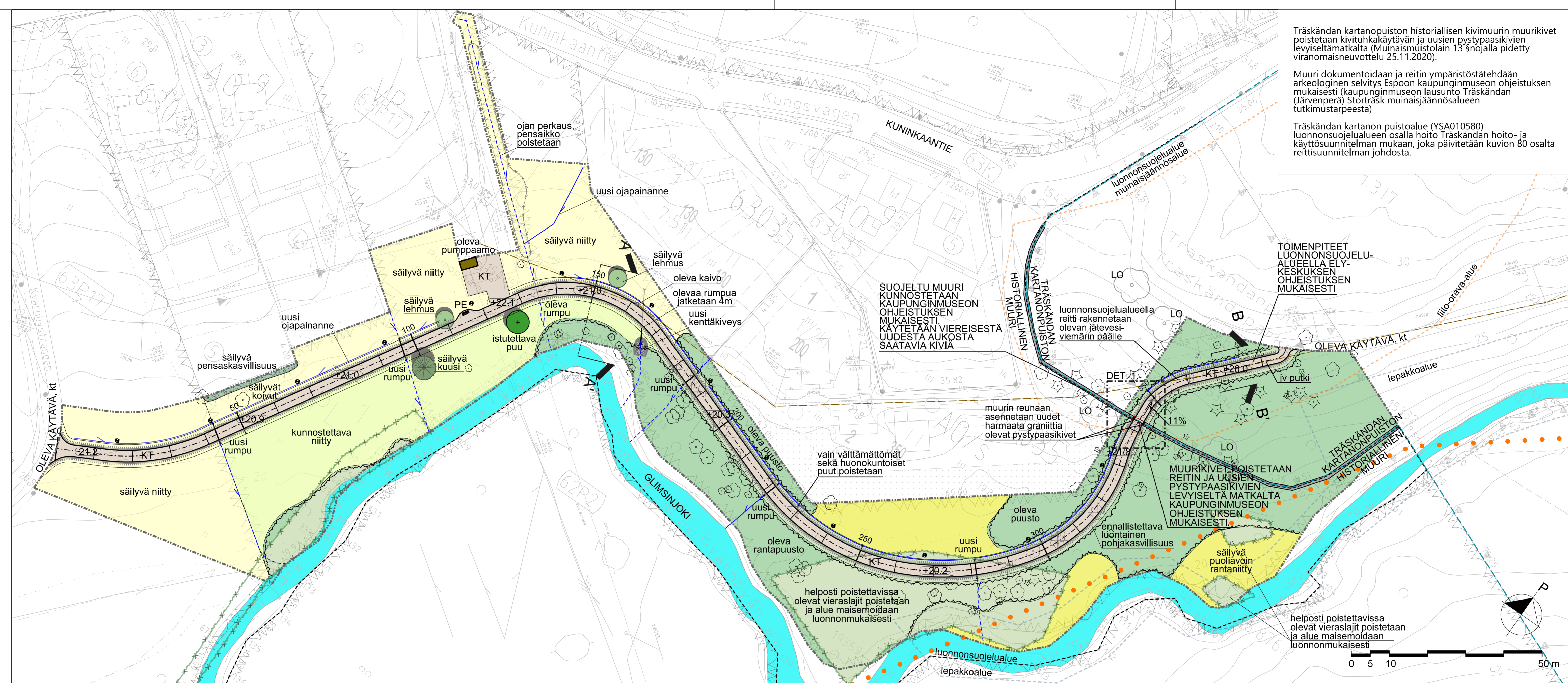
DETALJI 1, 1:100



LEIKKAUS C-C', 1:50



LEIKKAUS B-B', 1:100



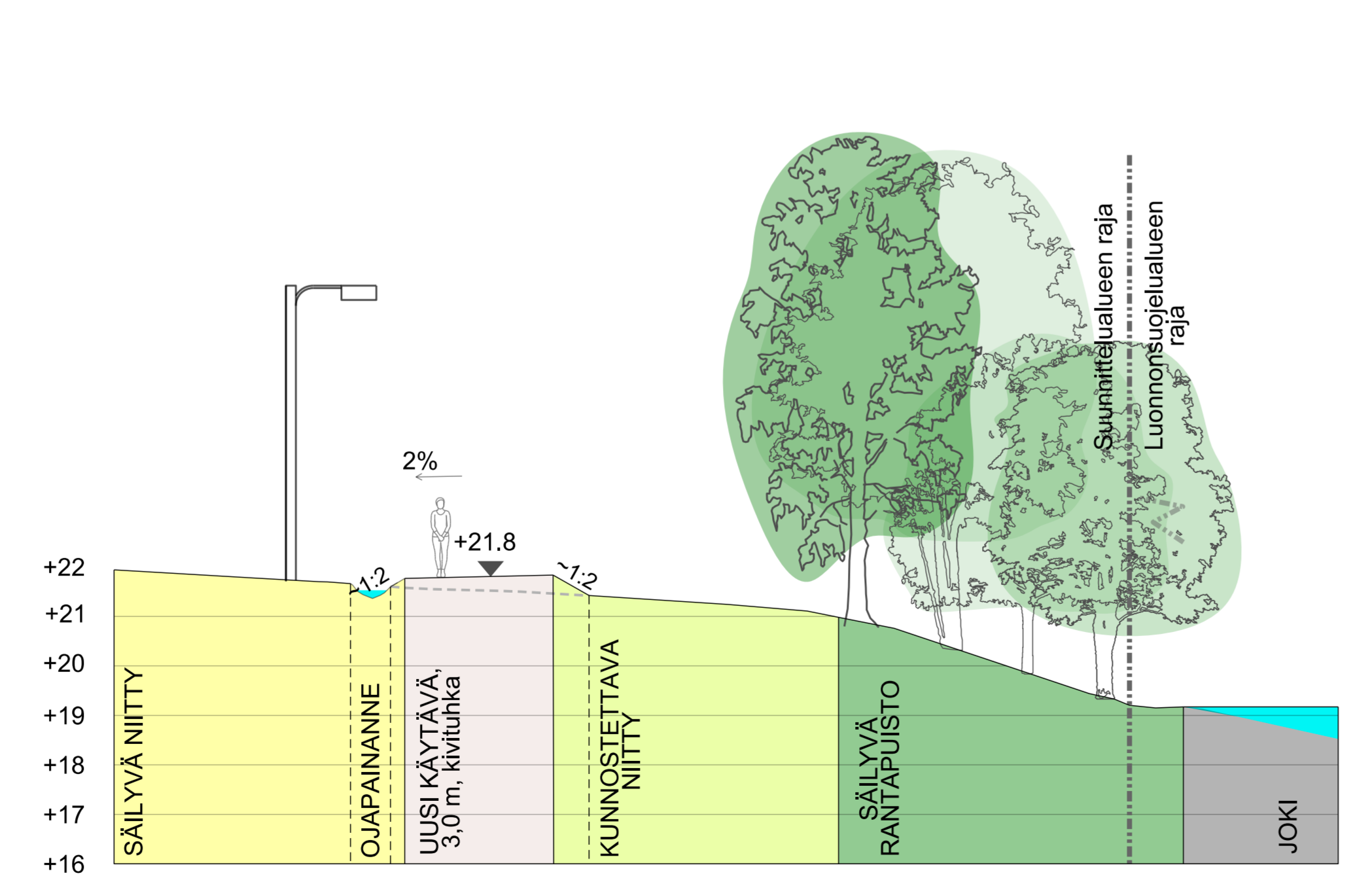
Träskändan kartanopuiston historiallisen kivimuurin muurikivet poistetaan kivituhkakäytävän ja uusien pystypaasikivien levyiseltä matkalta (Muinaismuistolain 13 §:n nojalla pidetty viranomaisneuvottelu 25.11.2020).

Muuri dokumentoidaan ja reitin ympäristöstä tehdään arkeologinen selvitys Espoon kaupunginmuseon ohjeistuksen mukaisesti (kaupunginmuseon lausunto Träskändan (Järvenperä) Storträsk muinaisjäännösalueen tutkimustarpeesta)

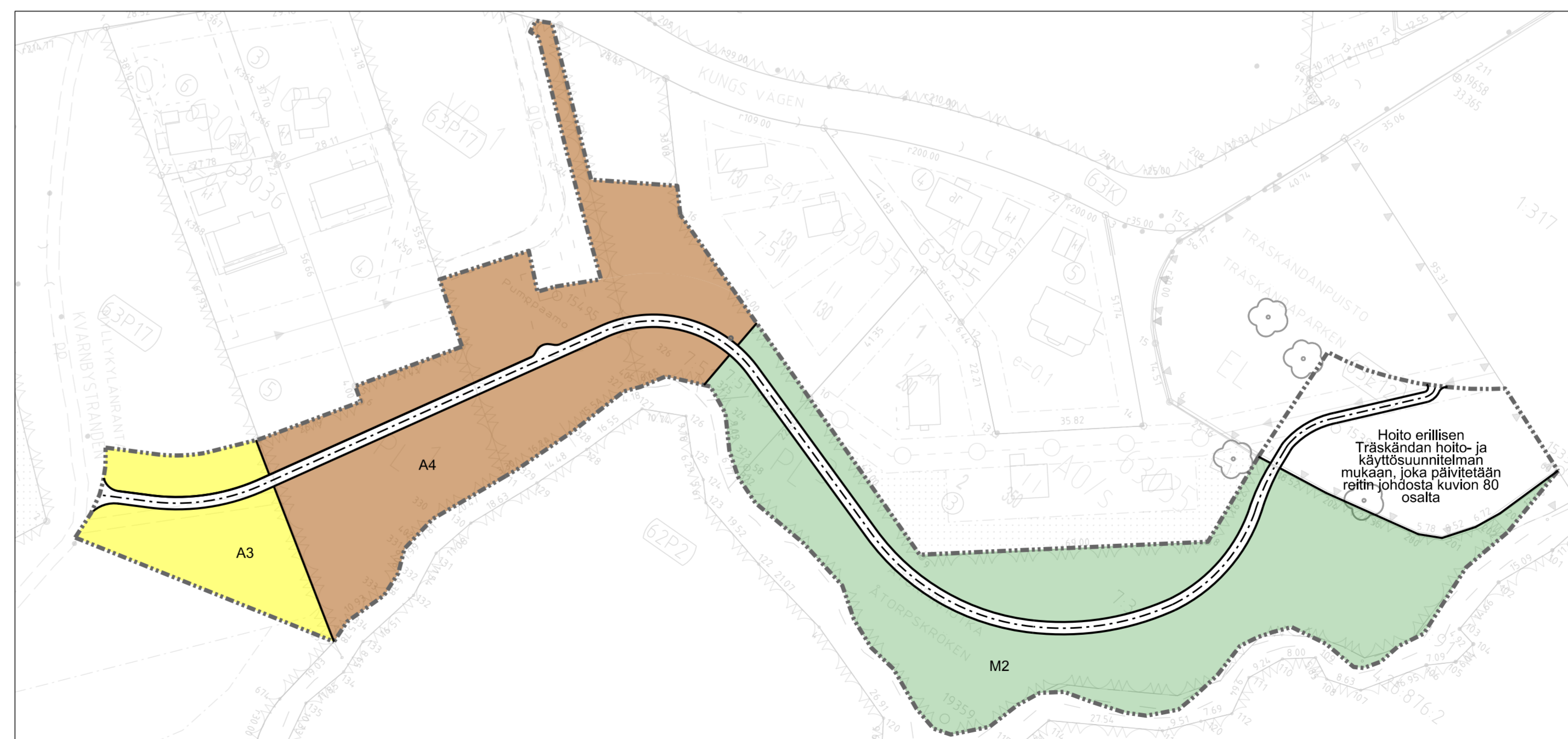
Träskändan kartanon puistoalue (YSA010580) luonnonsuojelun osalla hoito Träskändan hoito- ja käyttösuunnitelman mukaan, joka päivitetään kuvion 80 osalta reittisuunnitelman johdosta.

MERKINTÖJEN SELITYKSET

- Oleva lehti- / havupuu, mitattu
- Maisemallisesti merkittävä lehti- / havupuu, mitattu
- Istutettava puu
- Liito-oravien pöppänpuu, Espoon lito-oravien kokonaisselvitys itäinen osa-alue, Ympäristötutkimus Yrjölä Oy, 2014
- Poistettava lehti-havupuu, katselmoidaan yhdessä ELY-keskuksen kanssa
- Oleva puusto M2
- Säilyvä pensaskasvillisuus A3
- Säilyvä niitty A3 ja A4
- Kunnostettava niitty A4
- Säilyvä puoliavoin rantaniitty M2
- Ennallistettu luontainen pohjakaasvillisuus M2
- Poistettavat vieraslajit
- Poistettavat pensaat
- Kenttäkiveys
- Säilyvä kivituhkapintainen raitti
- Uusi kivituhkapintainen raitti, leveys 3,0m ja 2,5 m
- Oleva ojapainanne, virtaussuunta
- Uusi ojapainanne, virtaussuunta
- Luiska, maisemointi reitin alta kuortulla pintamaalla
- Nykyinen rumpu
- Uusi rumpu
- Oleva jätevesiviemäri
- Oleva sadevesikaivo
- Träskändan kartanopuiston historiallinen kivimuri
- Poistettava muuri
- Uusi pystypaasikivi harmaa graniitti, malli Kuningkaantien / Suuren Rantatien alkuperäisten porttien mukaan
- Uusi puustovalaisin, sijainti viivitetään, reitin valaistus toteutetaan erillisen valaistus suunnitelman mukaan. Valaistuksen jatkosuunnittelussa huomioidaan lepakoalueen läheisyys
- Uusi, selkänöjällinen penkki
- Luonnonsuojelun raja, Träskändan kartanon puistoalue, YSA010580
- Muinaisjäännösalueen raja, Träskända (Järvenperä) Storträsk, m.j. tunnus 1000001898
- Liito-orava-alueen raja, Espoon liito-oravien kokonaisselvitys itäinen osa-alue, Ympäristötutkimus Yrjölä Oy, 2014
- Lepakoalueen raja, Träskändanpuiston asemakaava-alueen luontoseelvitys, 2014
- Liito-oravan reittiyhteys (sijainti ohjeellinen), Kaupunkisuunnittelukeskus Aino Asplala, 2015
- Suunnittelualueen raja
- Korkeuslukema
- Mittalinja ja paalu numero



LEIKKAUS A-A', 1:100



HOITOLUOKAT, 1:1000

A3 Maisemaniitty 1440m² **A4** Avoin alue 4742 m² **M2** Lähimetsä 6097 m²

ESPOON KAUPUNKI KAUPUNKITEKNIIKAN KESKUS	ESBO STAD STADSTEKNIKCENTRALEN	PÄIV: 15.04.2021 SUUNN: 16.4.2021 Ville Sorvali HYV: 16.4.2021 Salla Häminen
ALUE: KAAVA PELLAKSENMÄKI MYLLYKYLÄ-JÄRVENPERÄ PIHLAJARINNE	KAUP.OSA: 63 JÄRVENPERÄ	KÄYTTÖ: M21
NIMI: ÄTORPINMUTKA, TRÄSKÄNDANPUISTO BEMBÖLE-TRÄSKÄNDA -REITTSUUNNITELMA	SUUNNITELMAN NÄKYMÄ	SUUNNITELMAN NÄKYMÄ ETRS-GK25 1:500, 1:1000 1:100, 1:50 N2000
AIHE: PUISTO, ULKOILUREITTI	SUUNNITTELUKOKO: 6507/218	PÄIV: 15.04.2021
PIIL: 54-A	HSY:n veshuolto PL 300 00084 HELSINKI 0100115511	NÄKYMÄ Marika Luostarinen, Yrjö Ala-Helkiliä Yrjö Ala-Helkiliä
GT: XXXX	LIKUNTA- JA NUORISOPALVELUT XXXX	XXXX