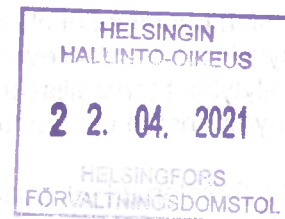
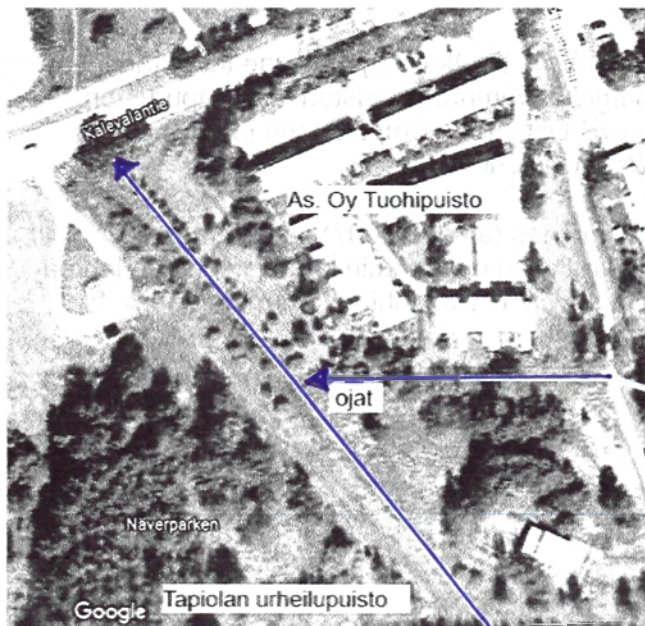


**VALITUS ESPOON KAUPUNGIVALTUUSTON HYVÄKSYMISPÄÄTÖKSEEN (linkki alla)  
22.3.2021/Pykälä 39, TAPIOLAN JALKAPALLOSTADIONIN ASEMAKAAVAMUUTOKSESTA**  
Tapiolan jalkapallostadion, asemakaavan muutos, alue 210807, Espoo

Tapiolan jalkapallostadionin asemakaavamuutos poistaa lähinaapuruston asukkaiden edellytykset terveelliseen, turvalliseen ja viihtyisään elinympäristöön sekä sillä aiheutetaan elinympäristömme laadun merkityksellistä heikkenemistä, minkä vuoksi pyydämme kaavaa uudelleen valmisteluun. Asemakaavamuutoksen ongelmat liittyvät hule- ja tulvavesien riittämättömään huomioimiseen asemakaavamuutoksen hulevesisuunnitelmassa sekä Tuohipuiston virkistysalueen säilytettäväksi tarkoitettujen istutusten ja puuston riittämättömään huomioimiseen.

### Hulevesisuunnitelman puutteelliset ratkaisut

Taloyhtiömme on rakennettu 30 vuotta sitten ja se sijaitsee Tapiolan Tuohimäen asuinalueen alimmalla kohdalla, osoitteessa Tuohivirsu 1. Tonttimme kulmalla yhtyvät asuinalueelta ja Tapiolan urheilupuistosta tulevat ojat, josta molempien alueiden kuivatuksen on määrä jatkua kohti luodetta menevää ojaa pitkin (kuva alla). Asuinalueen tonttien salaojat johtavat asuinalueelta tulevaan ojaan.



Tapiolan urheilupuisto ja viereinen Tuohipuiston virkistysalue sijaitsevat alavalla paikalla savimaalla, jonne vedet ympäristöstään luontaisesti valuvat. Jo nykytilanteessa sateiden yhteydessä alueen ojat täyttyvät ja vesi seisoo maa-alueilla huomattavan pitkiä aikoja. Ajan mittaan sateiden lisääntyä tilanne on huonontunut eikä vesien poisjohtaminen alueelta ole toiminut suunnitellusti.

Taloyhtiömme kannalta ojien täytyminen on johtanut siihen, että salaojamme purkuputki on ollut pitkäaikaisesti veden alla, eikä tonttimme ja rakennustemme kuivatus ole siten toiminut suunnitellusti. Esimerkiksi viime talvena jatkuvien sateiden jälkeen ojien vedenpinnan lasku kesti lähes kaksi viikkoa.

Tapiolan urheilupuiston asemakaavamuutoksen puutteelliset hulevesiratkaisut muodostavat merkittävän uhan terveelliselle elinympäristölle taloyhtiössämme. Urheilupuiston alueella valtaosa puista tullaan kaatamaan sekä nurmikkoalueet ja hiekkakentät rakennetaan vettä imemättömäksi pinnaksi (rakennukset, keinonurmikentät, torialueet). Ojien tulviminen yhä lisääntyy nykytilanteesta, kun urheilupuiston alueella vettä imevä pinta häviää lähes täydellisesti ja mikäli sateet yhä lisääntyvät tulevaisuudessa.

Asemakaavassa tai sen liiteaineistossa ei ole esitetty kestäväää ratkaisua hulevesiongelmiiin uuden maankäytön mukaisessa tilanteessa. Olemme asiasta huomauttaneet jokaisessa kaavavaiheessa. Asemakaavaehdotuksen muistutukseemme kaavavalmistelijä vastasi, että "hulevedet ovat suunnitelmassa johdettu pohjoiseen, Tuohipuistoon ja siitä edelleen luoteeseen Kalevalantien ali". Tämä ei ole toimiva ratkaisu, koska jo nykytilanteessa luoteeseen johtava oja ei toimi kuten edellä on todettu.

Todettakoon, että taloyhtiössämme on kiinnitetty jatkuvaa huomiota taloyhtiön omien salaojien kuntoon toistuvii tarkistuksii ja korjaavii toimenpiteii.

### **Asemakaavan toteutuminen on uhka Tuohipuiston istutusten säilymiselle**

Urheilupuiston ja Tuohimäen väliin jäävä Tuohipuisto on asukkaille tärkeä virkistysalue. Tuohipuistosta on asemakaavamuutoksessa nakerrettu iso osa keinopäälysteisille kentille, joten alueelle jäävien puiden ja muun vohreyden säilyminen on erityisen tärkeää.

Asemakaavamuutoksen hulevesisuunnitelmassa sekä urheilupuiston että uusien asuinkerrostalojen hulevesien viivytysalueet ja tulvareitit on johdettu suoraan Tuohipuiston virkistysalueelle. Puiston säilyviksi merkityt puut eivät tätä voi kestää, kun jo nykyisin sateiden jälkeen puut seisovat pitkiä aikoja vesilammikoissa.

### **Lopuksi**

Hule- ja tulvavesien ongelmia ei ole asemakaavassa riittävästi ratkaistu ja kaavan toteuttaminen huonontaa jo nykyisin pahaa hulevesiongelmaa. Asemakaavamuutos poistaa lähinaapuruston asukkaiden edellytykset terveelliseen, turvalliseen ja viihtyisään elinympäristöön ja sillä aiheutetaan elinympäristömme laadun merkityksellistä heikkenemistä.

Pyydämme, että Tapiolan urheilupuiston asemakaavamuutos (alue 210807) palautetaan valmisteluun. Alueen hulevesiongelmiiin on löydettävä ratkaisu ennen kuin kaavaa voidaan lähteä toteuttamaan. Asemakaavan toteutuessa urheilupuiston vesiä ei voi johtaa kuormittamaan Tuohipuistoa ja jo ennestään täynnä olevia ojia.

Espoossa, 20.4.2021

As. Oy Tuohipuisto psta  
Tuohivirsu 1, 02130 Espoo

Yhteyshenkilö:  
Isännöitsijä Ari Aaltonen  
Tapiolan Lämpö Oy  
Kalevalantie 5  
02130 Espoo

sähköposti: ari.aaltonen@tl-konserni.fi, puhelin 020 750 5463