

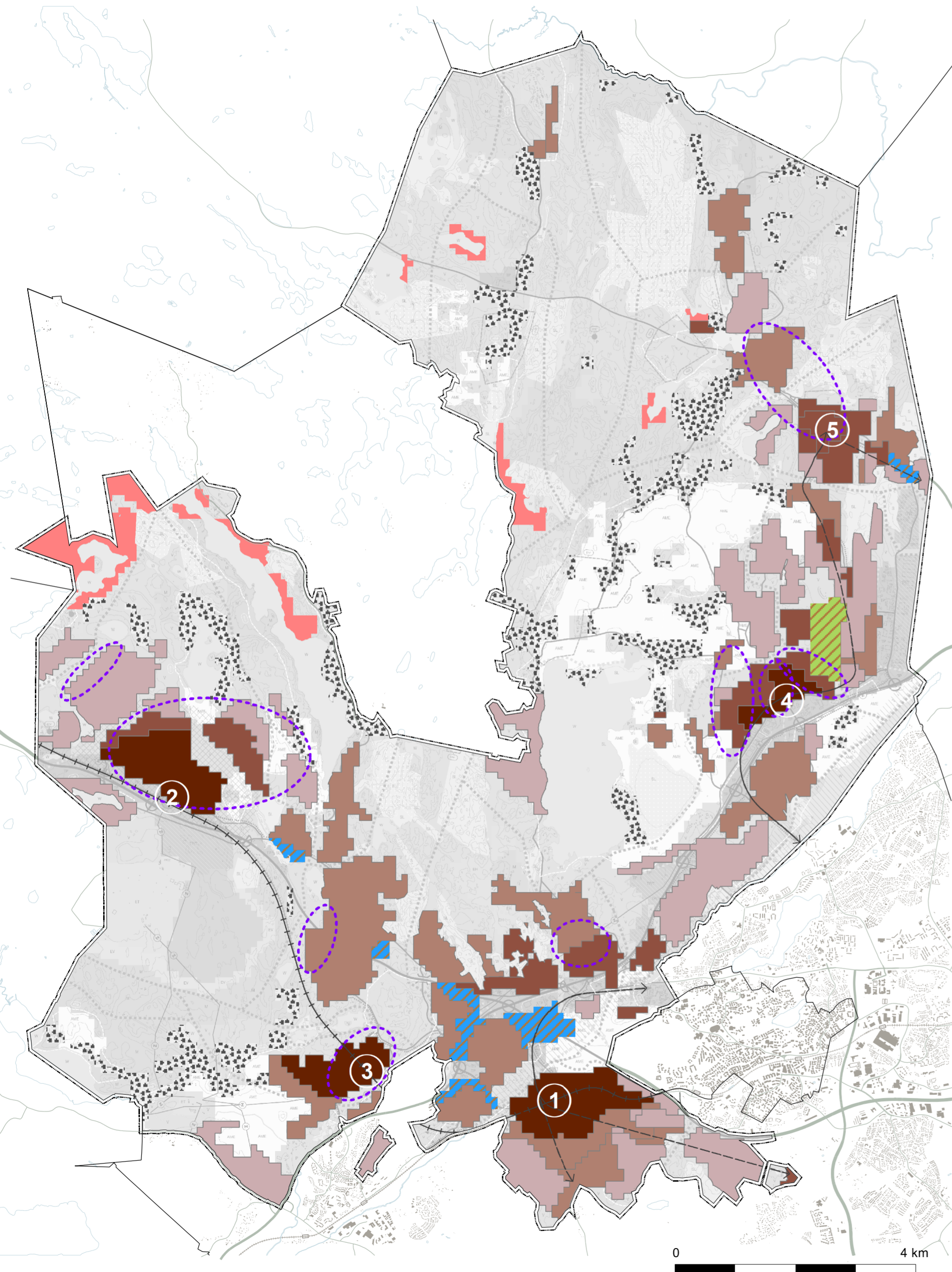
# Espoon pohjois- ja keskiosien yleiskaava Asuminen 2050, kaavakartan liitekartta 1

Piirustus n:o 7244, 6.4.2021

## Asuminen 2050

Ritining nr 7244, 6.4.2021

## Boende 2050



### INFORMATIIVISET MERKINNÄT

- Voimakkaasti kasvava keskus**  
Voimakkaasti kasvava keskus.
- Vahvistuva**  
Alue, jonka maankäyttö tehostuu nykyisestä merkittävästi.
- Tiivistyvä**  
Alue, joka soveltuu täydennysrakentamiseen sen ilme ja luonne huomioiden. Jo rakentuneen alueen luonne ei muutu täydennysrakentamisessa merkittävästi.
- Täydentyvä**  
Yleiskaavan hyväksymisajankohtana useimmiten jo rakentunut pientalovaltainen asuinalue. Alueella turvataan nykyisen rakennuskannan säilyminen ja ympäristöön soveltuva kehittäminen.
- Uusi laaja asuinrakentamiseen osoitettava alue**
- Kyläalue**  
Aluetta kehitetään kylämäisenä asumisen ja siihen soveltuvien muiden toimintojen alueena. Rakentamista ohjaavassa yksityiskohtaisessa kaavassa kyläalueiden korttelitehokkuus on pääasiassa alle 0,2.  
  
Ilman yksityiskohtaista kaavoitusta alueella sallitaan olemassa olevaan rakennuskantaan ja kylämiljööseen soveltuva rakentaminen. Alueella sallitaan kylää ja sitä ympäröivää asutusta palvelevien ympäristöön soveltuvien työtilojen rakentaminen. Ilman alueelle laadittua yksityiskohtaista kaavaa asuntojen rakentamismahdollisuuksien enimmäismäärä on  
- 2000 m<sup>2</sup> - 4999 m<sup>2</sup> kiinteistöille enintään yksi,  
- 5000 m<sup>2</sup> - 20 000 m<sup>2</sup> kiinteistöille enintään kaksi,  
- Yli 2 hehtaarin kiinteistöille enintään kolme.  
  
Lisärakentamisen myöntämisessä huomioidaan olemassa olevat asuin- ja lomarakennukset.  
  
Asemakaavoittamattomien kyläalueiden rakentamismahdollisuudet tutkitaan tapauskohtaisesti suunnittelutarvotuslupaprosessissa, jossa rakennuspaikat sovietaan maaseutuympäristöön, kyläkuvaan ja maisemaan sekä palveluiden saavutettavuuteen. Aluetta suunniteltaessa tulee kiinnittää erityistä huomiota rakennetun alueen rajautumiseen avoimessa maisemassa sekä maisemallisesti ja kulttuurihistoriallisesti arvokkaiden alueiden ominaispiirteiden säilymiseen.

### LIITEKARTASSA HYÖDYNNETYT KAAVAKARTAN MERKINNÄT

- Loma-asuntoalue**
- Elinkeinoelämän ja asumisen alue**
- Asumisen (A2) ja virkistykseen sekoittunut alue**
- Junarata**
- Joukkoliikenteen runkoeyhteys**

### KESKUKSET

**Espoon keskus (1)**  
Espoon keskus on yleiskaava-alueen ainoa vahvistuva kaupunkikeskus ja merkittävä asumisen ja palvelujen keskittymä.

Espoon keskuksessa varaudutaan huomattavaan asukasmäärän lisäykseen vuoteen 2050 mennessä. Keskuksen vaikutusalue kasvaa tulevaisuudessa ja rooli liikenteellisenä solmukohtana ja palvelurakenteen keskuksena vahvistuu. Espoon keskuksen palvelut ja toiminnot ovat kaava-alueen monipuolisimmat ja kattavimmat. Junaliikennenyhteyksien ja tulevan kaupunkiradan lisäksi Espoon keskus linkittyy pohjoiseen ja muihin kaupunkikeskuksiin joukkoliikenteen runkoeyhteyksillä.

### Hista (2)

Hista on yleiskaava-alueen uusi keskus, jonka asemansuudelle sijoittuu tulevaisuudessa noin 15 000 uutta asukasta. Hista tukeutuu uuteen Länsirataan ja sen kehittyminen on riippuvaista radan toteuttamispäätöksestä. Tulevan juna-aseman ympäristöön muodostuu tiivis erilaisiin kerrostalotyypologioihin perustuva jalankulkupainotteinen keskusta-alue. Valtaosa Histan asukkaista sijoittuu noin 1 km etäisyydelle tulevasta asemasta.

Hista on kaupungin sisäinen palvelukeskittymä. Keskuksen palveluiden lisäksi alueelle voi sijoittua esimerkiksi urheilupuisto, kaupunginosapuisto, iso sisäliikuntahalli, uimahalli sekä jäähalli ja paloasema.

### Myninmäki (3)

Myninmäki on yleiskaava-alueen uusi keskus, jossa varaudutaan 10 000 uuteen asukkaaseen. Myninmäen kehittyminen tukeutuu Länsirataan ja uuteen asemansuutuun, mutta sen rakentuminen voi käynnistyä ennen sitä radan toteuttamispäätöstä. Suurin osa asukkaista sijoittuu noin 600 metrin säteelle tulevasta asemasta. Myninmäen keskus on itsenäinen palvelu- ja asutusalue ja keskuksen palvelutarjonta on paikallistarpeisiin nähden kattavaa.


### Viiskorpi (4)

Viiskorpi on yleiskaava-alueen uusi keskus, jossa varaudutaan 8000 uuteen asukkaaseen vuoteen 2050 mennessä. Väestönkasvu mahdollistaa alueen kehittymisen tiiviksi kaupunkimaiseksi keskuksiksi kulttuurimaisemien ja muuntuvan pienteollisuusalueen väliin. Valtaosa asukkaista sijoittuu 600 metrin etäisyydelle joukkoliikenteen runkoeyhteyden pysäkeistä. Alueella yhdistetään tehokkaasti kaupunkimaisesti kerrostaloja ja pientaloja sekä säilytetään jatkossakin myös työpaikkatoimintaa.

Viiskorpi on kaupungin sisäinen palvelukeskittymä. Keskuksen palveluiden lisäksi alueelle voi sijoittua esimerkiksi urheilupuisto, kaupunginosapuisto, iso sisäliikuntahalli, jäähalli, uimahalli sekä paloasema.

### Kalajärvi (5)

Kalajärvi on yleiskaava-alueen vahvistuva paikalliskeskus, jossa varaudutaan alueen täydentämiseen ja tiivistämiseen noin 5000 uudella asukkaalla. Uudet rakentamisalueet sijoittuvat molemmin puolin Vihdintietä, joka on keskeinen yhteys Vantaan ja Helsingin suuntaan. Tavoitteena on tarjota nykyistä monipuolisempia asumisen vaihtoehtoja, hyödyntää olemassa olevaa palvelurakennetta ja kunnallistekniikkaa sekä mahdollistaa riittävä asukasmäärän kasvu palveluiden ylläpitämiseksi ja monipuolistamiseksi. Kaavaratkaisu tukee joukkoliikennettä ja joukkoliikenteen runkoeyhteyden kannattavuutta. Kalajärven keskus on itsenäinen palvelu- ja asutusalue ja keskuksen palvelutarjonta on paikallistarpeisiin nähden kattavaa. Alueelle voi sijoittua esimerkiksi lähiliikuntapuisto.

	Espoon kaupunkisuunnittelukeskus Esbo stadsplaneringscentral	Alue 722300	Piiri-nro 7244
	Yleiskaavayksikkö/liikennesuunnitteluosasto Generalplaneenheten/trafikplaneringsenheten	Mittakaava 1:60 000	Asianumero 4900/10.02.02/2017
Nimi Espoon pohjois- ja keskiosien yleiskaava Asuminen 2050, kaavakartan liitekartta 1 (2/8)	Piirtäjä MHi	Päiväys 13.11.2019	Suunnittelija EL, MHi, PKo, SL
Lisätiedot Kaavakarttaa ja -määräyksiä täydentävät kaavakartan liitekartat (7 kpl).	Arki- ja suunnittelu 10 02		

Tasokoordinaattijärjestelmä plankoordinatsystem ETRS-GK25FIN, korkeusjärjestelmä höjdsystem N2000