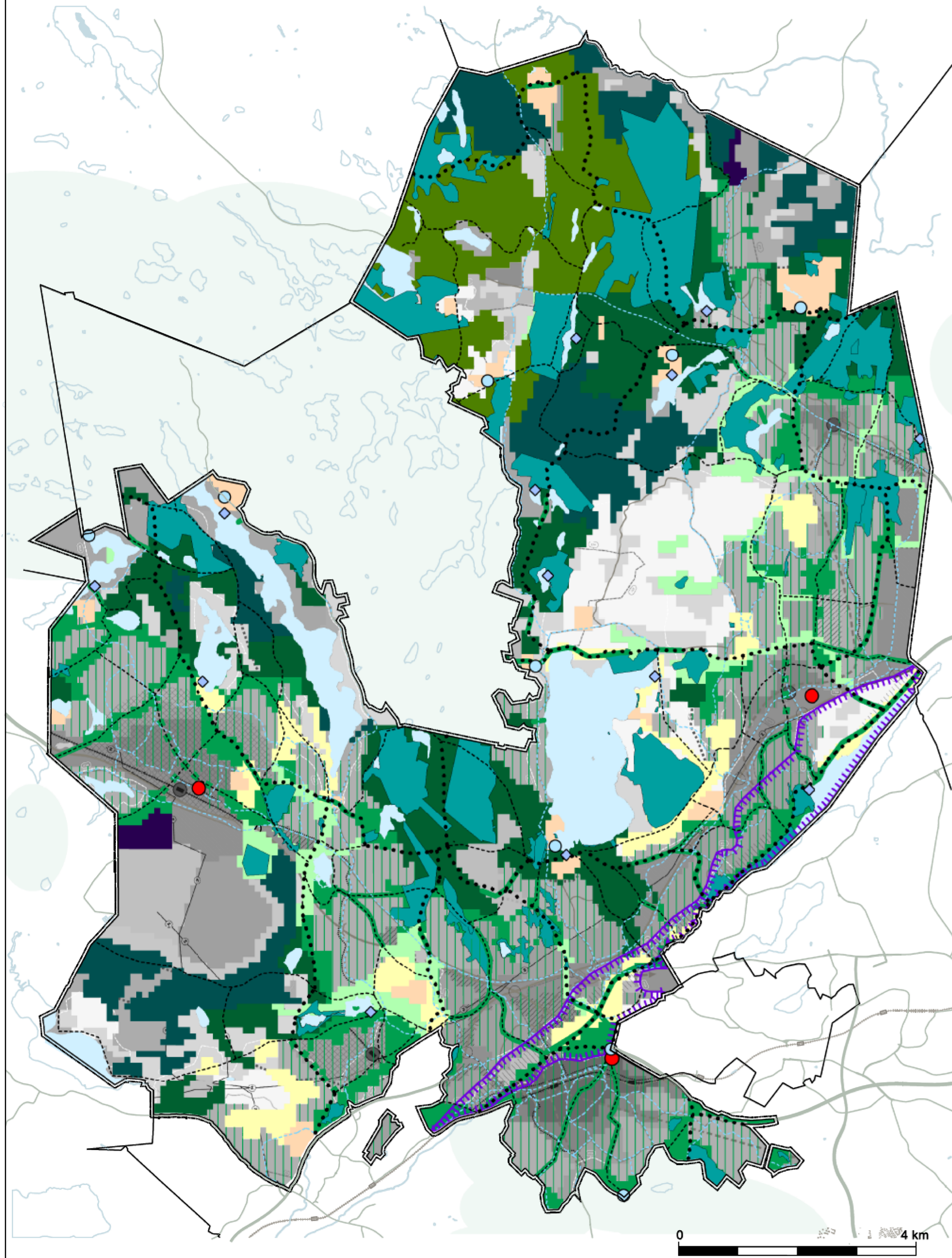


Virkistysverkosto 2050

Rekreatiionsnätverk 2050




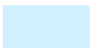


INFORMATIIVISET MERKINNÄT

Tässä liitekartassa kaavakartan virkistysalueet ja muut virkistysverkostoa tukevat kaavan alueet on jaettu yleiskaavatasoisesti erilaisiin toiminnallisiin vyöhykkeisiin alueiden tavoiteltavan virkistyskäytön perusteella. Alueiden kehittämisen tulee tukeutua kunkin alueen ominaispiirteisiin ja vetovoimatekijöihin.





Liitekartassa on hyödynnetty kaavakartan merkintöjä: virkistysalue, virkistyselliset viherhyteydet, virkistys-, matkailu- ja vapaa-ajan palvelujen alue, vesistö, asuntovaltainen alue ja suojelualueet. Osittain on hyödynnetty myös merkintöjä: maa- ja metsätalousalue ja avoimen maiseman tilan elinkeinoalue.


-  **Lähivirkistysalueet asuinalueilla**
Kaavakartan asuntovaltainen alueiden sisälle toteutetaan kaikkien osakkaiden hyvin kävellessä saavutettavat ja laadukkaat sekä riittävän suuret lähivirkistysalueet, joissa on monipuoliset virkistyspalveluita ja lähiluntoa. Lähivirkistysalueilla tarkoitetaan tässä yhteydessä kaikkia asuinalueiden sisäisiä julkisia viheralueita rakennetuista puistoista lähimetsiin. Asuinalueilla tulee turvata myös hyvät ja turvalliset virkistysyhteydet viheralueita pitkin laajemmille virkistysalueille.
-  **Virkistysyhteydet**
Kaavakartassa osoitetut erityisesti virkistyskannalta tärkeät viheryhteydet. Katkoviiva osoittaa yhteysvälit, joiden tarkempi sijainti päätetään jatkosuunnittelussa.
-  **Lähivirkistysalueet asuinalueiden vieressä**
Asuinalueisiin yhdistyvät, hyvin jalan ja pyörällä saavutettavat ja virkistyspalveluitaan monipuoliset lähivirkistysalueet tarjoavat monipuolisia luontokokemuksia ja virkistyspalveluita. Alueet ovat pääosin luonnonalueita, mutta ne voivat sisältää myös esimerkiksi rakennettuja puistoja, urheilukenttiä sekä kulttuurihistoriallisia ympäristöjä.
-  **Ekologisen verkoston ja maiseman kannalta tärkeä virkistysalue**
Virkistysalueet, joilla painottuu ekologisen verkoston tai maisemakuvan turvaaminen. Alueille voidaan sijoittaa myös virkistystä palvelevia yhdistäviä reittejä, mutta asuinalueiden lähivirkistys ja ulkoilu tulee mahdollistaa muilla virkistysalueilla.
-  **Ulkoilualue**
Ulkoilualueet ovat pääosin laajoja luonnonalueita. Alueille toteutettavat reitit ja ulkoilun palvelut tukevat ulkoilumahdollisuuksia ja virkistyspalveluiden saavutettavuutta.
-  **Retkeilyvyöhyke**
Retkeilyvyöhykkeen muodostavat Espoon pohjoisimpien osien laajat metsäiset virkistysalueet, jotka yhdistyvät Nuuksion kansallispuistoon. Vyöhykkeelle sijoittuu ulkoilua ja retkeilyä palvelevia toimintoja ja reittejä. Retkeilyalueiden hyvää saavutettavuutta julkisilla kehitetään ja retkeilyvyöhykkeelle on mahdollista kulkea myös seudullisia ulkoilureittejä pitkin.
-  **Avoimen maiseman tilan elinkeinoalue, jolla on erityistä virkistyskannalta ohjaustarvetta**
Merkinnällä on osoitettu sellaisia avoimen maiseman elinkeinoalueita, joita kehitetään osana virkistysverkoston kokonaisuutta toteuttamalla alueille laajempia virkistysalueita yhdistäviä ulkoilureittejä. Reittien suunnittelussa huomioidaan nykyisen toiminnan ja ulkoilun yhteensovittaminen.
-  **Täydentävät metsäalueet**
Kaavakartan maa- ja metsätalousalueiden metsäalueet täydentävät osaltaan virkistysverkoston kokonaisuutta.
-  **Suojelualueet**
Kaavakartan suojelualueet voivat erikseen laadittavan hoito- ja käyttösuunnitelman kautta täydentää osaltaan virkistysverkostoa, mutta asuinalueiden lähivirkistys ei voi tukeutua suojelualueisiin.
-  **Virkistys-, matkailu- ja vapaa-ajan palvelujen alueet**
Kaavakartassa osoitettujen virkistys-, matkailu- ja vapaa-ajanpalvelujen alueilla tulee mahdollistaa yleistä virkistystä palvelevat reitit alueiden läpi sekä mahdollisuuksien mukaan kehittää alueiden yleistä virkistyskäyttöä.
-  **Muu virkistysalue**
Merkinnällä on osoitettu Lahnuksen ampumaradan viereinen virkistysalue, jonka virkistyskäyttöä kehitetään ampumahiihdon lähtökohdista. Alueen käyttöä muuhun virkistykseen rajoittaa ampumaradalta ulottuva melu.

Merkinnällä on osoitettu Ämmässuon alue, jota kehitetään veneiden talvisäilytyksen lähtökohdista. Alueen käyttöä muuhun virkistykseen rajoittaa alueen korkea melutaso.

-  **Seudulliset ulkoilualueet kaava-alueen lähellä**
Merkinnällä on osoitettu viitteellisesti seudulliset virkistysalueet kaava-alueen lähellä.
-  **Vesistöt**
Vesistöjen rantojen yleistä virkistyskäyttöä edistetään.
-  **Espoonjokilaakson kokonaisuuden aluerajaus**
Kaavakartassa osoitetun Espoonjokilaakson vyöhykkeen tarkennettu rajaus sisältää koko Espoonjokilaakson maisematilan.
-  **Tavoitteellinen ulkoilureittien pääverkosto**
Ulkoilureitit ovat virkistysalueilla kulkevia vihreitä yhteyksiä, jotka täydentävät kaava-alueen muuta jalankulku- ja pyöräilyverkostoa. Niiden muodostama verkosto tarjoaa monipuolisia ulkoilumahdollisuuksia asukkaalle. Ulkoilureitit voivat toteutua eri tyypeissä; rakennetuilla alueilla reitit ovat osaa arkea sujuvoitettavaa kävelyn ja pyöräilyn verkostoa, kun taas retkeilyvyöhykkeellä reitit voivat olla polkumaisia patikointiyhteyksiä.

Reittien väylien yhtys- ja alitsemahdollisuuksia parannetaan miellyttäväksi ja mahdollisimman selkeiksi ja suoriksi, samalla parantaa reittien varrella olevien rakennettujen alueiden kytkettyneisyyttä ja saavutettavuutta.

Seudulliset reitit sekä ulkoilureittien pääyhteydet on osoitettu paksummalla pisteiviivalla ja paikalliset yhteydet ohuemalla katkoviivalla.
-  **Urheilupuistot**
Urheilupuistot sijoitetaan ensisijaisesti muun kaupunkirakenteen yhteyteen, osaksi keskustoja. Ne sijoittuvat hyvälle saavutettavuusvyöhykkeelle kävellessä ja pyörällä sekä julkisella liikenteellä. Urheilupuistot sijoitetaan ensisijaisesti osaksi rakentamisen alueita, paikoille joissa ne sopivat hyvin ympäröivään kaupunkikuvaan ja jossa niistä ole haittaa viherhyteyksen toimivuudelle.
-  **Ulkoilun kohdealue**
Laajempien ulkoilun alueiden sekä kansallispuiston lähtöpisteitä kehitetään myös ulkoilun liittyvien virkistyspalveluiden näkökulmasta.
-  **Uimarannat ja paikat**
Merkinnällä on osoitettu nykyisiä ja potentiaalisia uimarantoja ja uimapaikkoja.
-  **Pyöräilyn reitit**
Kts. selostuksen liite 14 (Pyöräiliikenteen tavoiteverkko 2050).

	Espoon kaupunkisuunnittelukeskus Esbo stadsplaneringscentral	Alue 722300	Piir.nro 7103
	Yleiskaavayksikkö/liikennesuunnitteluyksikkö Generalplaneenhets/trafikplaneringsenheten	Mittakaava 1:60 000	Asianumero 4900/10.02.02/2017
Nimi	Espoon pohjois- ja keskiosien yleiskaava Virkistysverkosto 2050, kaavakartan liitekartta 4 (5/8)	Piirtäjä HAh	Päiväys 29.11.2017
Lisätiedot	Kaavakarttaa ja -määräyksiä täydentävät kaavakartan liitekartat (7 kpl).	Suunnittelija ELe, HAh	Arkistotunnus 10 02