

PALOLUOKKA P1
KERROSLUKU 7 + ULLAKKO

Kantavat rakenteet **R60**, irtaimistovarastossa **R120**, ullakolla puusta **R60**
Osastoivat rakenteet **Ei60**, irtaimistovarastossa **Ei90**, Parvekkeilla **Ei15**.
Palokuormat yleensä alle **600 MJ/m²**, irtaimistovarastot **600-1200 MJ/m²**

Savunpoisto toteutetaan pääosin painovoimaisena käsin avattavien ikkunoiden ja ovien kautta pelastuslaitoksen toimenpitein. Savunpoistoluukut porrashuoneen ja teknisen tilan katossa sekä savunpoistoikkunat ullakon irtainvarastoissa.

Katto BROOF(t2), ulkoseinän ulkopinnat **B-s1, d0**, seinät ja katot **D-s2, d2**
porrashuoneessa **A2-s1, d0**, porrashuoneessa lattia **D_n-s1**

Sähköverkkoon kytketyt palovaroittimet **1kpl/60m²/as.**
Väestönsuoja **S1**-luokka, **93** henkilölle **77,5m²**
Noudatetaan paloteknistä suunnitelmaa

Lämmitysmuoto maalämpö. Maalämpökaivoja 12kpl (MLK), asunnoissa lattiaviilennys.
Liitetään kunnan vesijohto, jätevesi- ja sadevesiverkostoon sekä sähköverkkoon.
Ilmanvaihto toteutetaan keskusilmanvaihtokoneella, joka sijaitsee ullakkokerroksessa.
Asuinhuoneissa avattavat tuuletusikkunat / liukuovi.

Melualueita: parvekkeet lasitetaan, leikki- ja oleskelualue sijaitsee rakennusten suojassa sisäpihalla. Noudatetaan meluselvitystä.

ÄÄNIYMPÄRISTÖ: NOUDATETAAN ASETUSTA 796/2017

Asuntojen välillä pienin sallittu äänitasoeroluku $D_{nT,w}$ **55dB** ja suurin sallittu askeläänitasoluku $L'_{nT,w} + C_{1,50-2500}$ **53dB**
Uloskäytävästä asuinhuoneeseen pienin sallittu äänitasoeroluku $D_{nT,w}$ **39dB** ja suurin sallittu askeläänitasoluku $L'_{nT,w} + C_{1,50-2500}$ **63dB**
Porrashuoneen ja uloskäytävän jälkikäyntiaika on enintään 1,3 sekuntia

Ulkovaipan ääneneristys on oltava vähintään **30 dB** ja impulssimaisen, kapeakaistaisen tai pientaajuisten melun keskiäänitaso ei saa ylittää nukkumiseen tai lepoon käytettävissä huoneissa **25 dB**.

KÄYTTÖTURVALLISUUS: NOUDATETAAN ASETUSTA 1007/2017

ESTEETTÖMYYS: NOUDATETAAN ASETUSTA 241/2017

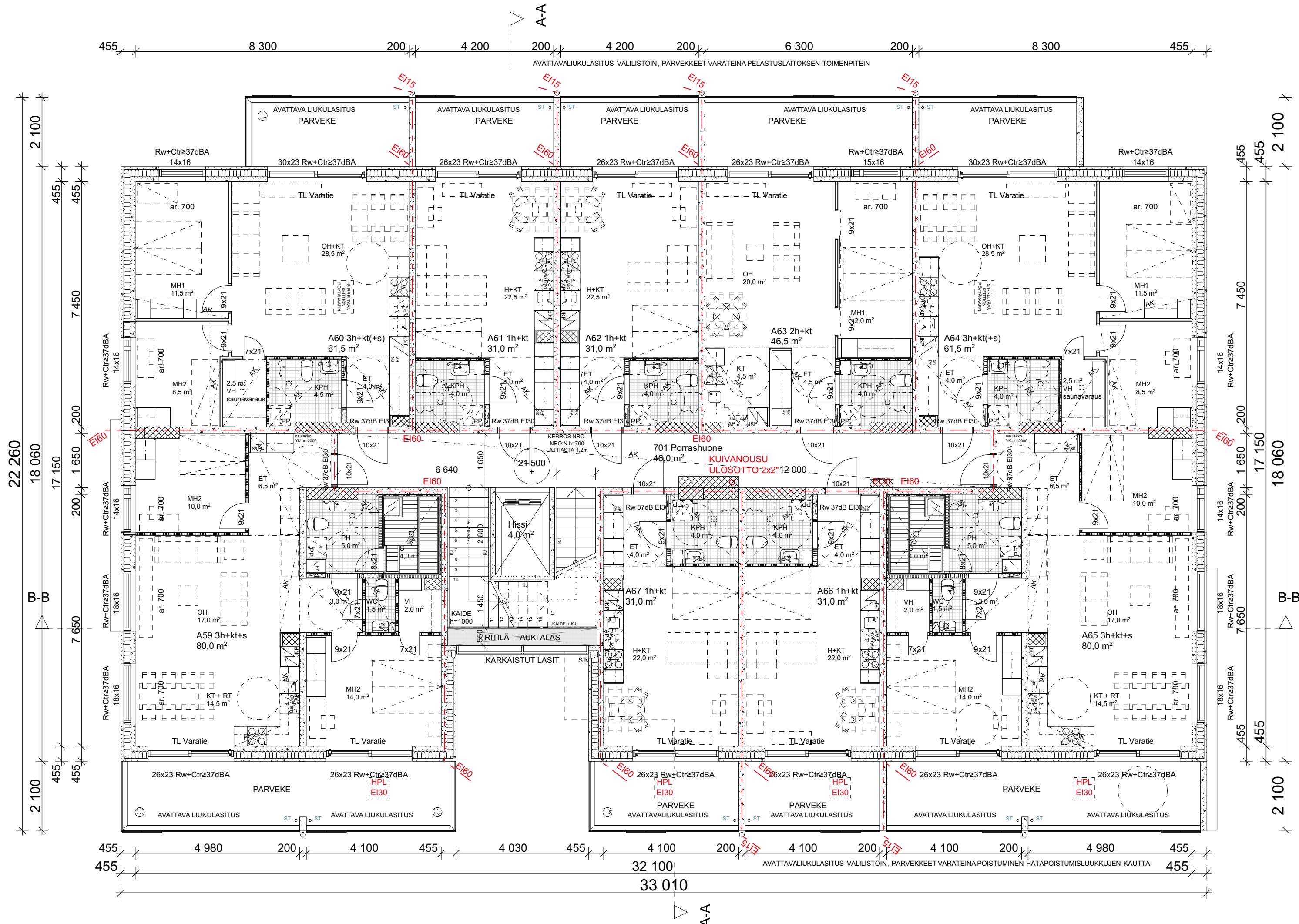
PALOTURVALLISUUS: NOUDATETAAN ASETUSTA 848/2017

KOSTEUSTEKNISSÄ TOIMINNASSA: NOUDATETAAN ASETUSTA 782/2017

RAKENNUSTUOTTEET CE-MERKITYJÄ

Rakennustuotteiksi katsotaan rakennuskohteeseen kiinteäksi osaksi tulevat tuotteet, kuten esimerkiksi betonielementit, ikkunat, kantavat teräsrakennneosat, rakennesahatavara, kiviaines ja tiemerkinnät

ALAKATOT YLEENSÄ H=2350mm



Muutosarja (revisio)	Muostunnus	Nimi	Päiväys

K.O.S.A / KYLA	KORTTELI / TILA	TONTTI / RNO	PIIRUSTUSLAJI	PAIVAYS / PIIRTAJA	JUOKS. NO
51	51020	4	PÄÄPIIRUSTUS	18.12.2020	

RAKENNUSLOINEN	PIIRUSTUKSEN SISÄLTÖ	MITTAKAAVA
UUDISRAKENNUS	7.Kerros	1:100

RAKENNUSKOHTEN NIMI JA OSOITE	PÄÄSUUNNITELUA	RAKENNUSSUUNNITELUA
As Oy Perkaankulma Perkaankuja 2 ESPOO 02600		

PROJ. NO	TYÖN NO	Aki Anttila RA	PIIR. NO	Aki Anttila RA
94568	94568	As Oy Perkaankulma	ARK A003-007	

SIGGE ARKKITEHDIT	Läntinen Rantakatu 53 20100 Turku, Finland	Päikäneentie 19 B 11 00510 Helsinki, Finland	Tel +358.(0)2.2781500 www.sigge.fi
Tämä suunnitelma (tiedosto) on Sigge Arkkitehdit Oy:n omaisuutta eikä sitä saa käyttää ilman tekijän lupaa.			