



**ESPOO**  
**ESBO**

# Keilaniemen kehittäminen

Kaupunginhallituksen  
elinkeino- ja kilpailukykyjaosto 30.11.2020

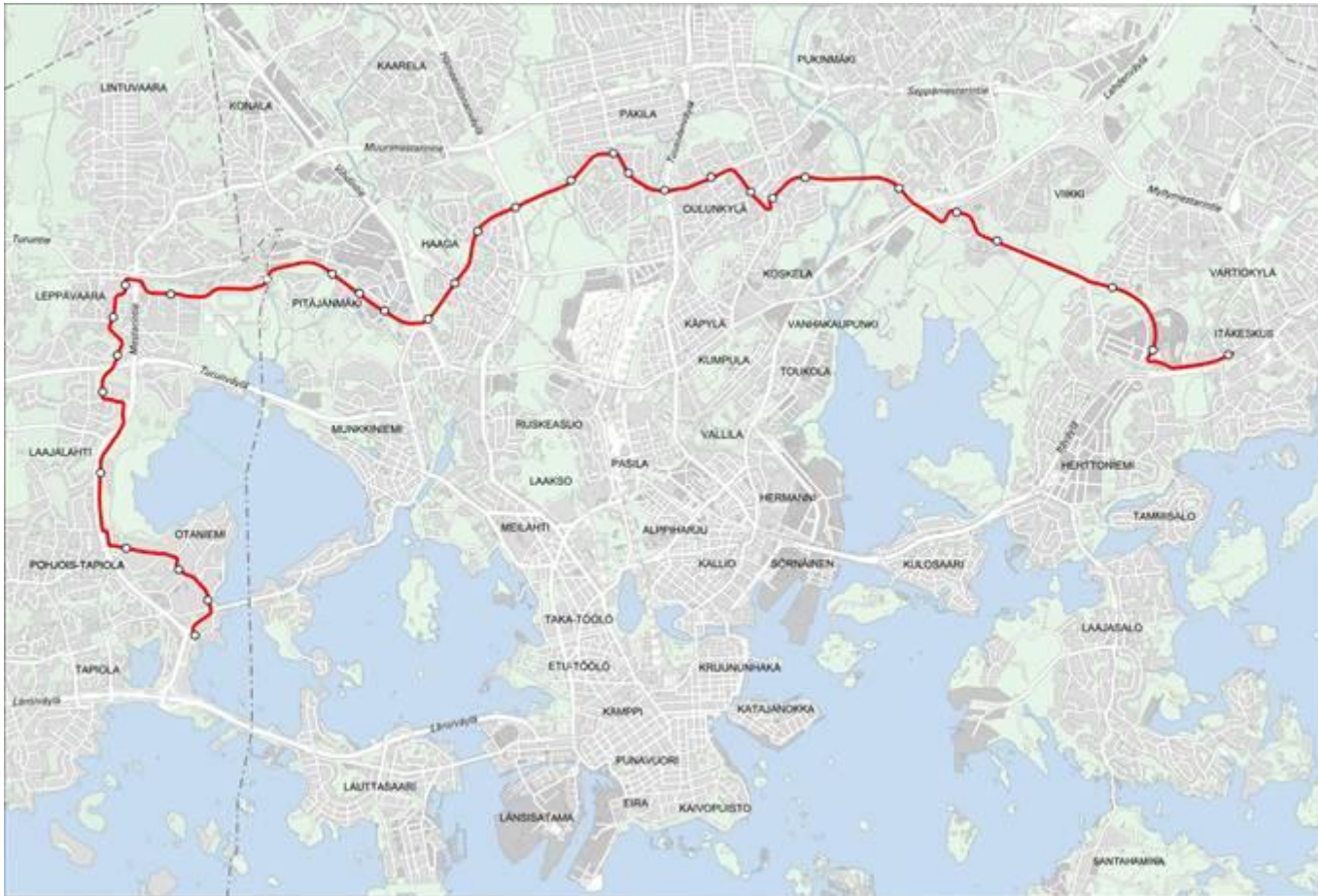






ESPOO  
ESBO

# Raide-Jokeri







# Raide-Jokeri Espoossa





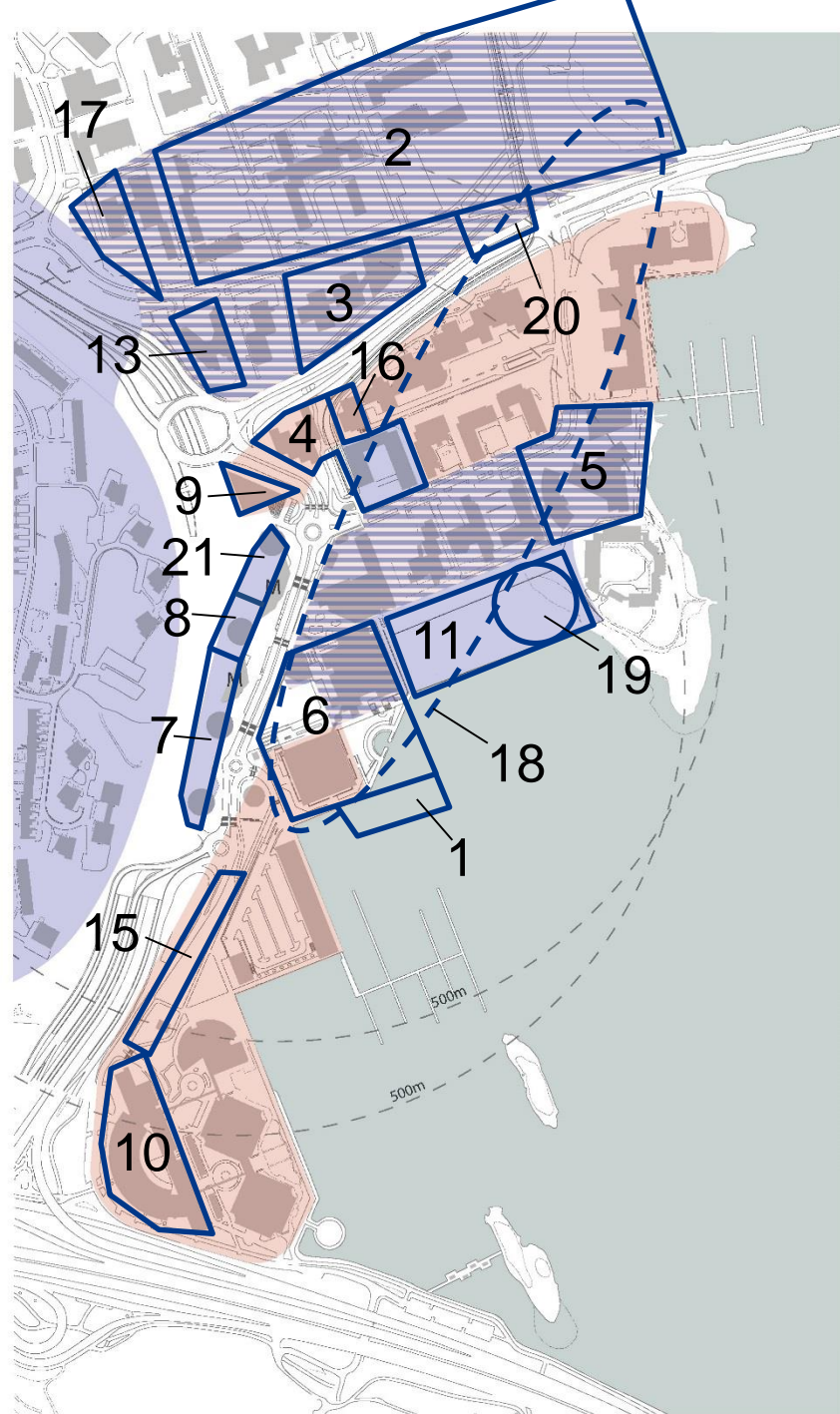


# Keilaniemi on ainutlaatuinen kaupunginosa

- metroasema
- tunnelloitu Kehä I vieressä ja tunnelin päällä puisto
- Raide-Jokerin päätepysäkki
- pitkä merenranta
- Aalto-yliopisto vieressä
- Tapiolan palvelut vieressä
- perinteisesti ensimmäinen korkean rakentamisen alue Suomessa
- noin puolet Helsingin pörssin arvosta

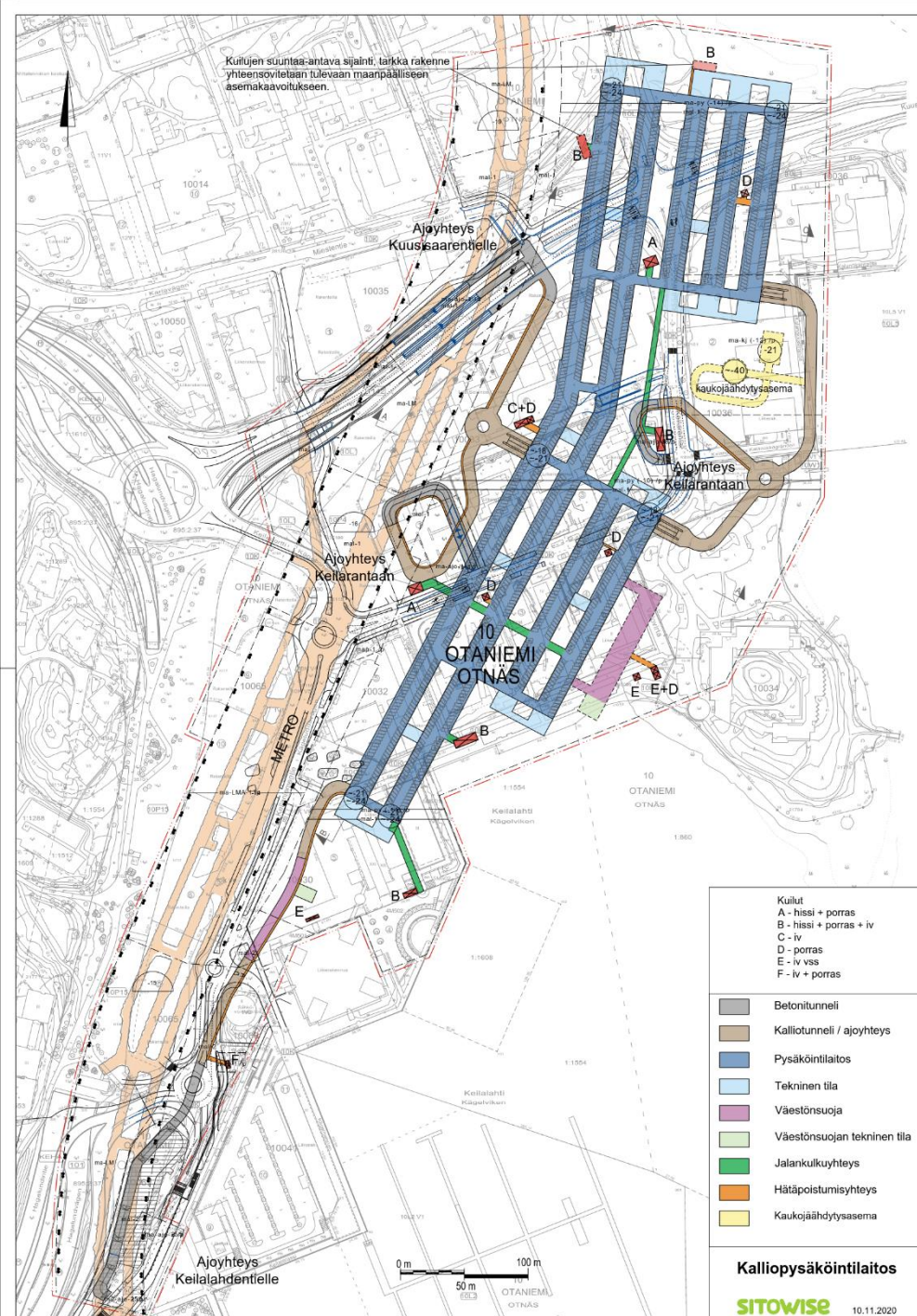
**Keilaniemen alueen kehityshankkeet  
30.11.2020:**

- 1 Hyvinvointikeskus (Allas)
- 2 Kivimies ja Kivimiehenranta, Senaatti & Aalto
- 3 Tsto ja hotelli, Elo
- 4 Valokeila (tsto/liike),  
Regenero, Ilmarinen, YIT
- 5 Keilaranta 9 ja 11 (tsto, asuminen), Ilmarinen
- 6 Keilaniemenranta, Regenero
- 7 Kaksi asuintornitonttia, SRV
- 8 Asuintornitontti, Espoon kaupunki
- 9 Toimistorakennus, NCC
- 10 Pysäköintitalo, entinen Nokian pääkonttori
- 11 Mahdollinen meritäyttöalue
- 13 Miestentie 1 laajennus, Alma
- 15 Puurakenteinen toimistorakennus, Varma
- 16 Valokeila (tsto), Niam
- 17 Paloasema + opiskelija-as. (HOAS, AYY)
- 18 Kalliopysäköinti, Regenero
- 19 Hotelli- ja kongressikeskus, AB Invest
- 20 Asuin-, liike- ja palvelurakennus, Senaatti
- 21 Toimisto/asuinrakennus, NCC



# Havainnekuva

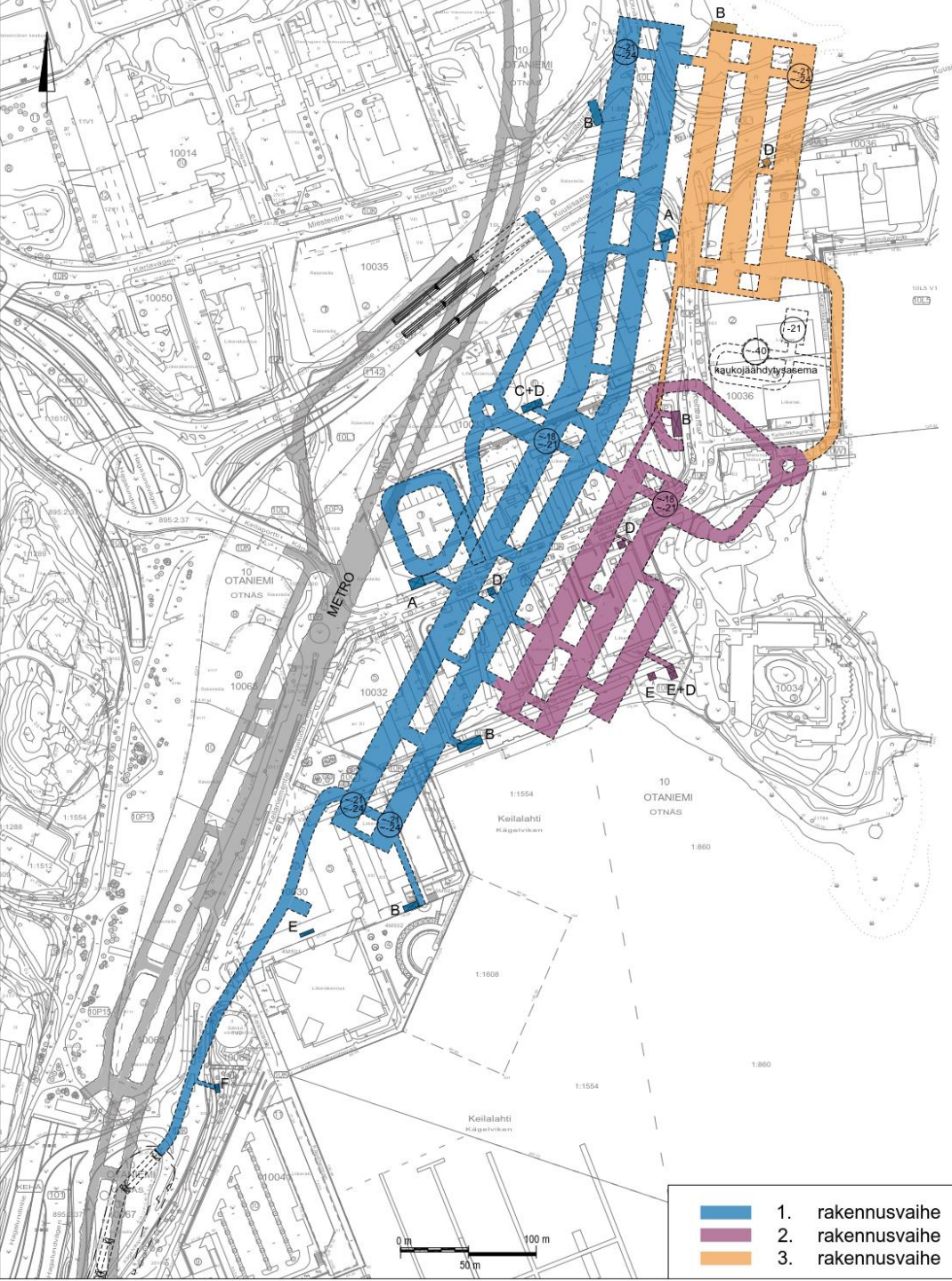
- Suunnittelualue sijaitsee Keilaniemen työpaikka-alueella ja Kivimiehen alueen eteläosassa. Alue on suurelta osin rakennettu, mutta alueen maankäyttö on kehittymässä voimakkaasti.
- Suunnittelualueen länsiosassa kulkeva metro sijaitsee kalliotunnelissa.
- Pysäköinti sijoittuu viiteen vierekkäiseen kaksikerroksiseen halliin sekä yksikerroksiseen väestönsuojaan.
- Suunnittelualueen itäosaan tutkitaan mahdollisuutta sijoittaa kallioon kaukojäähdytyksen kylmävesisäiliö ja sen vaatimat laitetilat.





# Vaiheittain rakentaminen

Tavoitteena on, että pysäköintilaitoksen ensimmäinen vaihe (noin 1 500 autopaikkaa) on valmis vuonna 2024.



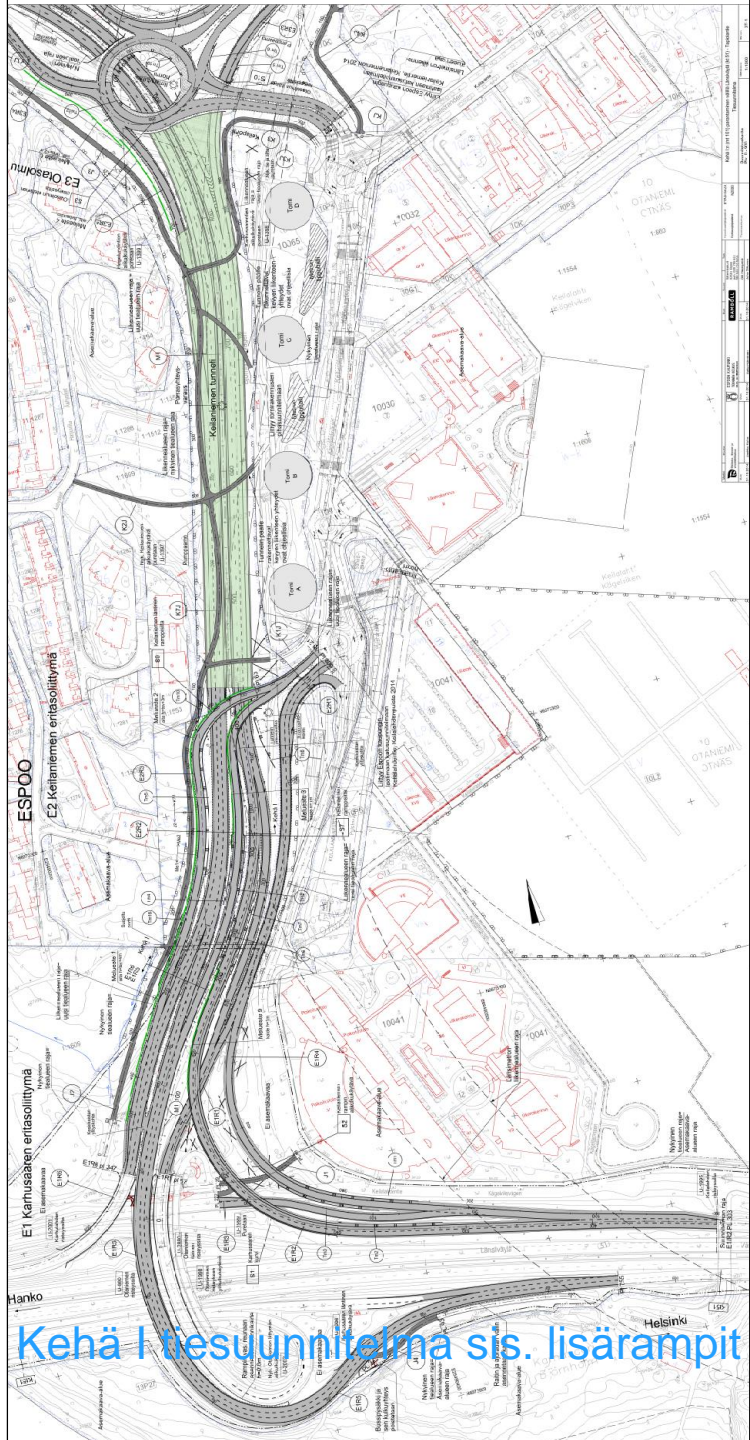
1.12.2020



# Kehä I rakentamissuunnitelma



# Kehä I kesusuunnitelma sis. lisärampit





















M

ROBO

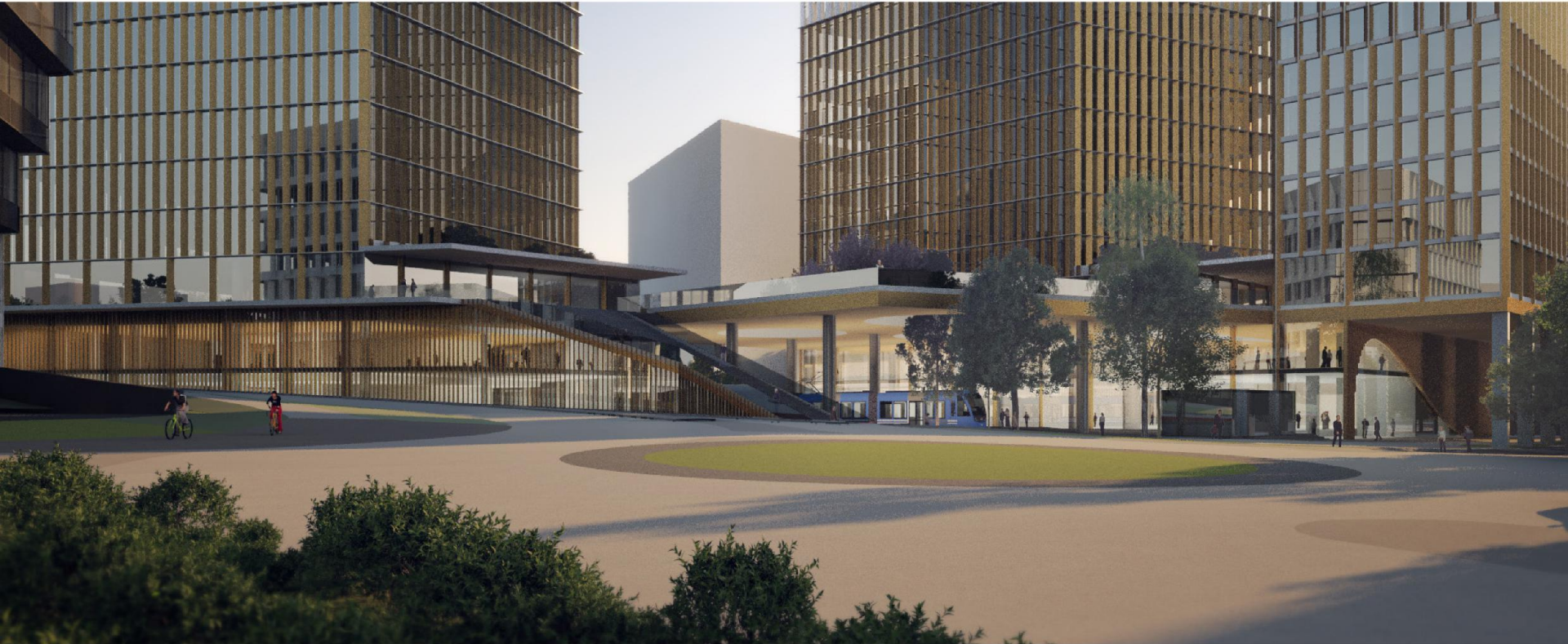
HELVETICA

P













ARVIOITU VALMISTUMINEN

2023

BRUTTOALA M<sup>2</sup>

9 500

VUOKRATTAVA ALA M<sup>2</sup>

8 000

KERROKSEN KOKO M<sup>2</sup>

1 200

POLKUPYÖRÄPAIKKOJA KPL

160

TYÖPAIKKAA

500

2 min

KÄVELLEN KEILANIEMEN METROASEMALLE

11 min

METROLLA HELSINGIN YDINKESKUSTAAN

25 min

AUTOLLA HELSINKI-VANTAAAN LENTOASEMALLE

30 min

POLKUPYÖRÄLLÄ HELSINGIN YDINKESKUSTAAN











SWING





Sari Raunio

26.11.2020

VARMA





Sari Raunio

26.11.2020

VARMA  
22